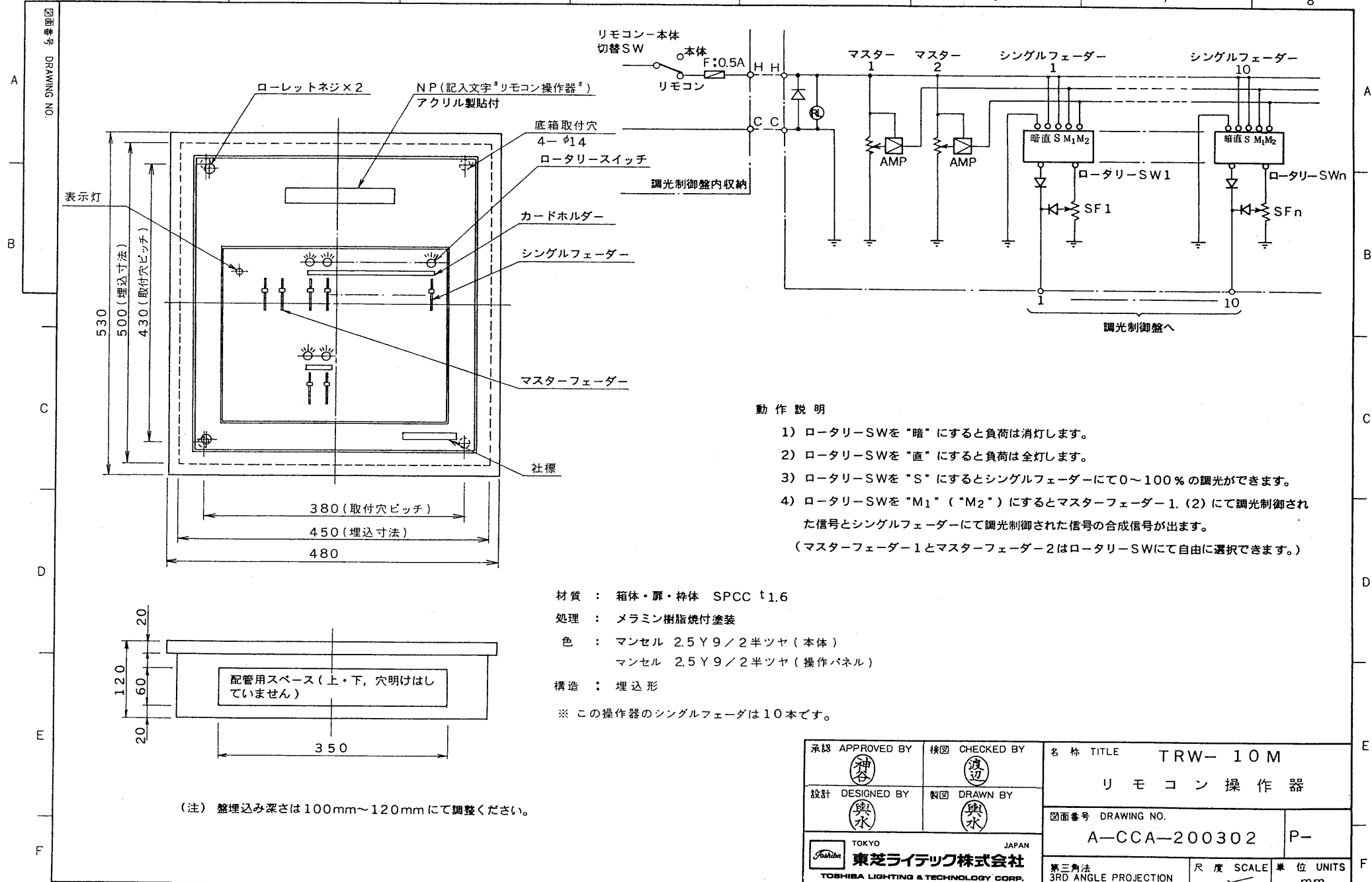


※施工上の注意とご使用上の注意はカタログ・取扱説明書をお読みください。

E27004



動作説明

- 1) ロータリー-SWを“暗”にすると負荷は消灯します。
- 2) ロータリー-SWを“直”にすると負荷は全灯します。
- 3) ロータリー-SWを“S”にするとシングルフェーダーにて0～100%の調光ができます。
- 4) ロータリー-SWを“M<sub>1</sub>” (“M<sub>2</sub>”) にするとマスターフェーダー 1. (2) にて調光制御された信号とシングルフェーダーにて調光制御された信号の合成信号が出ます。  
(マスターフェーダー 1 とマスターフェーダー 2 はロータリー-SWにて自由に選択できます。)

材質 : 箱体・扉・枠体 SPCC t1.6  
 処理 : メラミン樹脂焼付塗装  
 色 : マンセル 2.5 Y 9 / 2 半ツヤ ( 本体 )  
       マンセル 2.5 Y 9 / 2 半ツヤ ( 操作パネル )  
 構造 : 埋込形  
 ※ この操作器のシングルフェーダは10本です。

(注) 盤埋込み深さは100mm～120mmにて調整ください。

承認 APPROVED BY 	検図 CHECKED BY 	名称 TITLE TRW-10M	
設計 DESIGNED BY 	製図 DRAWN BY 	リモコン操作器	
図面番号 DRAWING NO. A-CCA-200302		P-	
TOSHIBA 東芝ライテック株式会社 TOSHIBA LIGHTING & TECHNOLOGY CORP.		第三角法 3RD ANGLE PROJECTION	尺度 SCALE 単位 UNITS mm
保管 REGISTERED		7	8