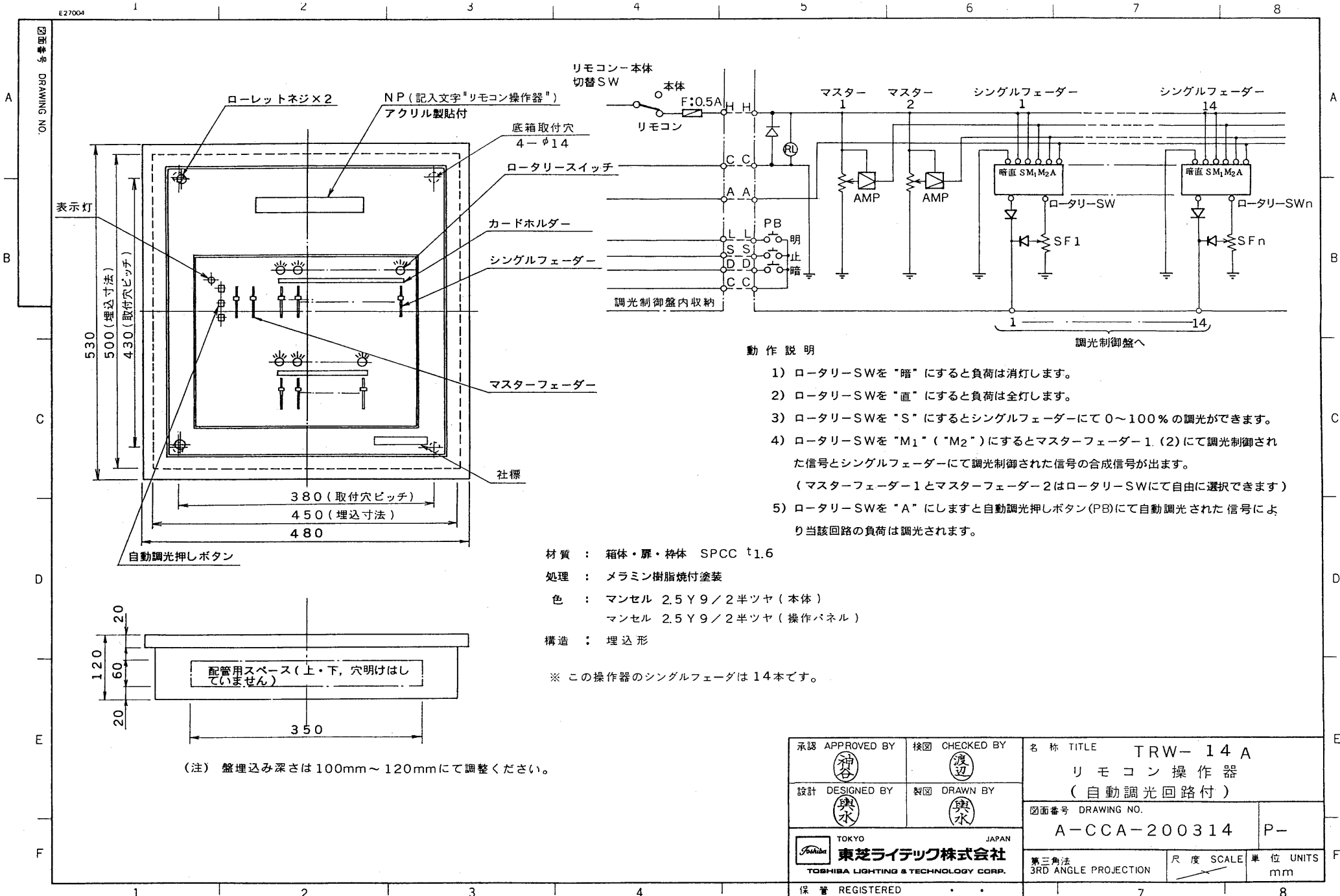


※施工上の注意とご使用上の注意はカタログ・取扱説明書をお読みください。



動作説明

- 1) ロータリー-SWを「暗」にすると負荷は消灯します。
- 2) ロータリー-SWを「直」にすると負荷は全灯します。
- 3) ロータリー-SWを「S」にするとシングルフェーダーにて0～100%の調光ができます。
- 4) ロータリー-SWを「M₁」(「M₂」)にするとマスターフェーダー1.(2)にて調光制御された信号とシングルフェーダーにて調光制御された信号の合成信号が出ます。
(マスターフェーダー1とマスターフェーダー2はロータリー-SWにて自由に選択できます)
- 5) ロータリー-SWを「A」にしますと自動調光押しボタン(PB)にて自動調光された信号により当該回路の負荷は調光されます。

材質 : 箱体・扉・枠体 SPCC t1.6
 処理 : メラミン樹脂焼付塗装
 色 : マンセル 2.5Y9/2半ツヤ(本体)
 マンセル 2.5Y9/2半ツヤ(操作パネル)
 構造 : 埋込形

※ この操作器のシングルフェーダは 14本です。

(注) 盤埋込み深さは100mm～120mmにて調整ください。

承認 APPROVED BY 	検図 CHECKED BY 	名称 TITLE TRW-14A リモコン操作器 (自動調光回路付)	
設計 DESIGNED BY 	製図 DRAWN BY 	図面番号 DRAWING NO. A-CCA-200314 P-	
TOKYO 東芝ライテック株式会社 JAPAN TOSHIBA LIGHTING & TECHNOLOGY CORP.		第三角法 3RD ANGLE PROJECTION	尺度 SCALE 単位 UNITS mm
		保管 REGISTERED	

E27004

E 27842-728('92.7)