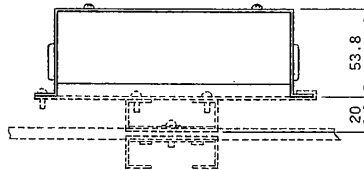
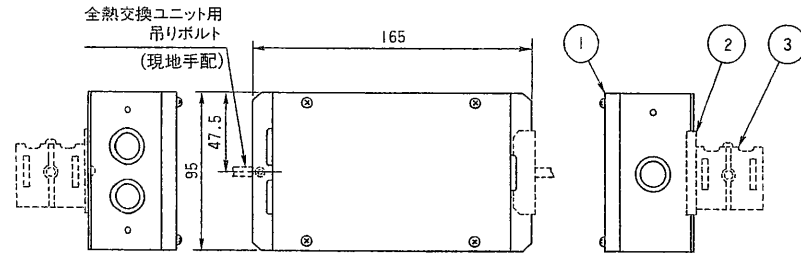


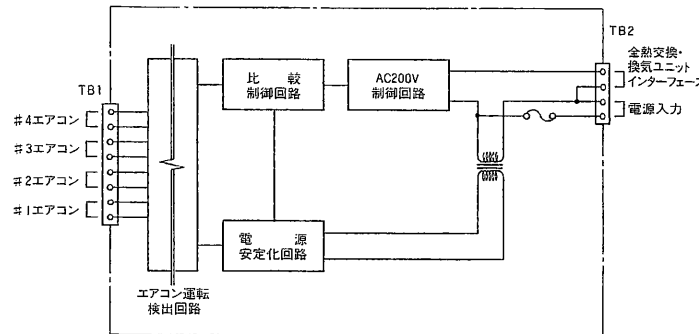
# 東芝全熱交換・換気ユニット別売部材 エアコン連動ボックス



### ■付属品

付 属 品	数 量
・取付用プレート	1
・締付金具	1
・取付ネジ(M4×10)	1
・取付ネジ(M5×10)	2
・取付説明書	1

### ■回路図



記号	名 称
TB1	端子台 #1 エアコン連動信号入力 #2 エアコン連動信号入力 #3 エアコン連動信号入力 #4 エアコン連動信号入力
TB2	端子台 電源入力 (全熱交換・換気ユニット インターフェース出力)

### (ご注意)

- 接続ケーブルはVCT1.25mm<sup>2</sup>を使用し端子台への接続はM3用圧着端子を用いて接続してください。(現地手配)
- 配線の総延長は500m以内としてください。
- 取付は付属の締付金具と取付用プレートを使用し確実に固定してください。

●本仕様は改良のため変更することがありますのでご了承ください。

### ■特性表

形 名	定 格	周波数 (Hz)	消費電力 (W)	質 量 (kg)
NRB-41A	1φ 200V	50	0.5	0.74
		60		

※本商品は回転商品です。

品番	部 品 名	材 質	表 面 処 理	色 調
1	ケース本体	亜鉛鉄板		
2	取付用プレート	亜鉛鉄板		
3	締付金具	鋼板	亜鉛メッキ	

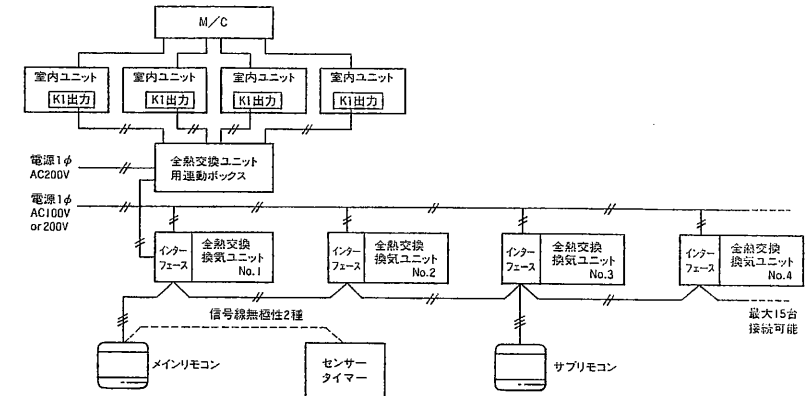
### ■適用機種

形 名	適 用 機 種	
NRB-41A	天井埋込形 (基本形)	VFE-150A、VFE-150AT、VFE-250A、VFE-250AT、VN-350KS、VN-350KT、VN-500KS、VN-500KT、VN-650KS、VN-650KT、VN-800KS、VN-800KT、VN-1KKS(-A、-B)、VN-1KKT(-A、-B)
	天吊カセット形	VFE-150A+P-150S、VFE-150AT+P-150S、VFE-250A+P-250S、VFE-250AT+P-250S、VN-500CKS+P-500S、VN-500CKT+P-500S
	天井埋込形 (加湿器一体形)	VNK-150AS、VNK-250AS、VNK-350AS、VNK-500AS、VNK-650AS、VNK-800AS(-A、-B)、VNK-1KAS(-A、-B)
	天井埋込形 (中性能フィルター付 + 加湿ユニット)	VNF-500AT+KU-500AT、VNF-800AT+KU-800AT、VNF-1KAT+KU-1KAT

### ■機 能

- エアコン連動信号入力にAC200Vが印加されると全熱交換・換気ユニットインターフェース出力にAC200Vを出力します。
- エアコン連動信号入力は最大4台のエアコンを接続できます。
- 各エアコン及び全熱交換・換気ユニットインターフェース出力へのAC200V入出力はかならずしも同相である必要はありません。

### ■構成要素及びシステム例



- ※必ずリモコンとインターフェースを組合わせてご使用ください。
- ※メインリモコンとサブリモコンは同じもの(NRC-01A、NRC-01AK、NRC-01AF)を使用します。
- ※全熱交換ユニット用連動ボックスの電源は必ず1φAC200Vを供給してください。
- ※エアコン室内ユニットはK1出力仕様品に限ります。

東芝キヤリア株式会社		形 名	NRB-41A
作成年月日	H.11.4.1	図面番号	NB-085