

※施工上の注意とご使用上の注意はカタログ・取扱説明書をお読みください。

(' 95.07. 059) 2008.05. 059

3

4

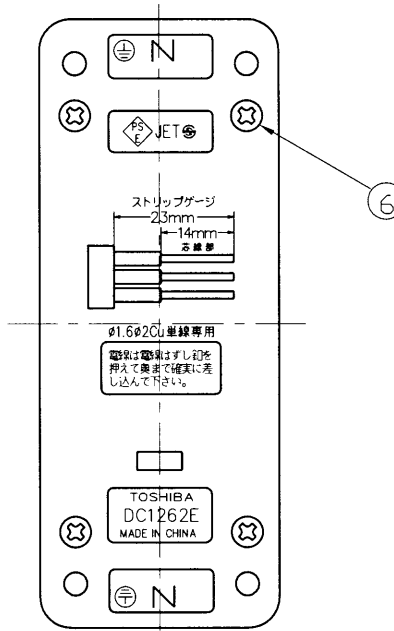
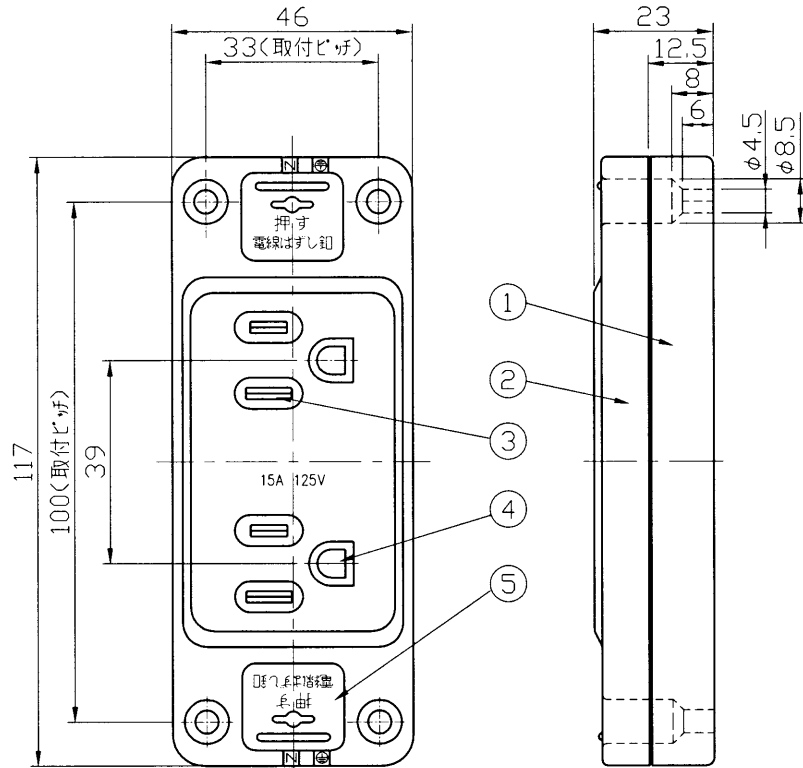
5

6

7

8

部番	部 品 名	個数	材 質	摘 要
1	本体	1	ユリア	色相：オフホワイト
2	カバー	1	ユリア	色相：オフホワイト
3	刃受	2	耐熱銅	t=0.7
4	アース刃受	1	耐熱銅	t=0.7
5	リリースボタン	2	ユリア	色相：オフホワイト
6	止めねじ	4	鋼線	タッピンネジ3×14



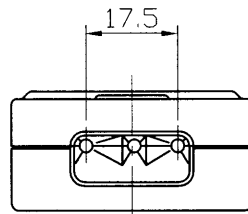
定格電流	15A
定格電圧	125V
適合規格	電気用品安全法
その他	端子構造 SL (ねじなし) 端子
適用電線	φ1.6, φ2.0

※ JIS C 8303 配線用差込接続器に準拠しています

	寸法 (幅×長×高)	詰数 (個)	質量 (g)
製品単体	—	—	118
内 装 箱	122×245×98	20	2,480
外 装 箱	255×515×140	100	12,800

警告 発熱、焼損、火災の原因になります。

- 結線は 適合電線の被ふくをストリップゲージに合わせてむき、確実に奥まで差し込んでください。
- 曲がった電線及びより線は直接端子に接続しないでください。
- 定格電圧、定格電流を超えて、施工・ご使用しないでください。
- 水のかかる場所には、取付けないでください。感電の原因となります。



承認 APPROVED BY 安本	担当 CHARGE BY 益子	名 称 TITLE 東芝配線器具 SL角形アース付ダブルコンセント
		形 名 MODEL NO. DC1262E
TOSHIBA 東芝ライテック株式会社 TOSHIBA LIGHTING & TECHNOLOGY CORP.		図面番号 DRAWING NO. AA2006-03928-02
		第三角法 3RD ANGLE PROJECTION
		尺 度 SCALE —
		単 位 UNITS mm