

※施工上の注意とご使用上の注意はカタログ・取扱説明書をお読みください。

(' 95.07. 059) 2008.05. 059

3

4

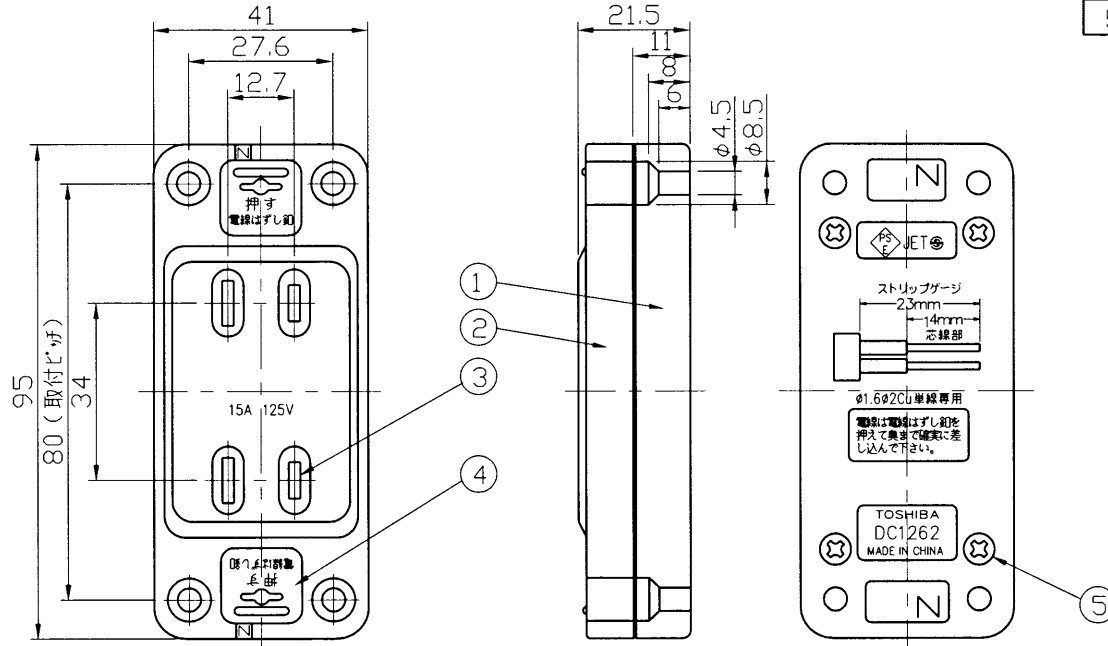
5

6

7

8

部番	部 品 名	個数	材 質	摘 要
1	本体	1	ユリア	色相：クリーム色
2	カバー	1	ユリア	色相：クリーム色
3	刃受	2	耐熱銅	t=0.7
4	リリースボタン	2	ユリア	色相：クリーム色
5	止めねじ	4	鋼線	タッピンネジ3×14



定格電流	15A
定格電圧	125V
梱包数	内装10個, 外装200個
適合規格	電気用品安全法
その他	端子構造 SL(ねじなし) 端子 適用電線 φ1.6, φ2.0

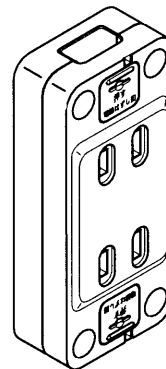
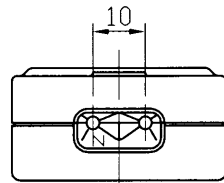
※ J I S C 8303 配線用差込接続器に準拠しています

	寸法(幅×奥行×高)	詰数(個)	質量(g)
製品単体	—	—	79
内 装 箱	101×230×89	20	1,670
外 装 箱	213×467×250	200	17,200

警告 発熱、焼損、火災の原因になります。

- 結線は 適合電線の被ふくをストリップゲージに合わせておき、確実に奥まで差し込んでください。
- 曲がった電線及びより線は直接端子に接続しないでください。
- 定格電圧、定格電流を超えて、施工・ご使用しないでください。
- 水のかかる場所には、取付けしないでください。

感電の原因となります。



承認 APPROVED BY	担当 CHARGE BY	名 称 TITLE 東芝配線器具	
安本	益子	SL角形ダブルコンセント	
TOSHIBA 東芝ライテック株式会社 TOSHIBA LIGHTING & TECHNOLOGY CORP.		形 名 MODEL NO.	DC1262
		図面番号 DRAWING NO.	AA2008-01196-01
第三角法 3RD ANGLE PROJECTION		尺 度 SCALE	単 位 UNITS mm