

※施工上の注意とご使用上の注意はカタログ・取扱説明書をお読みください。

1 '91. 6 | 188 | 2

3

4

5

6

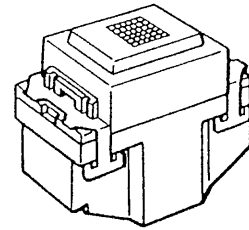
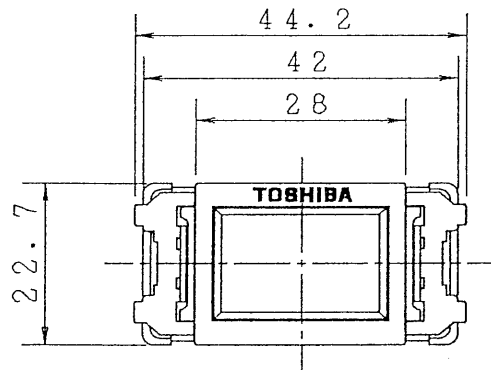
7

8

部番	部 品 名	個数	材 質	摘 要
1	本 体	1	ユリア	白
2	カ バ ー	1	ユリア	白
3	表示カバー	1	ポリカーボ	赤
4	止 金 具	2	鋼 板	MFZn
5	リリースボタン	2	ポリアセタール	乳白
6				
7				
8				

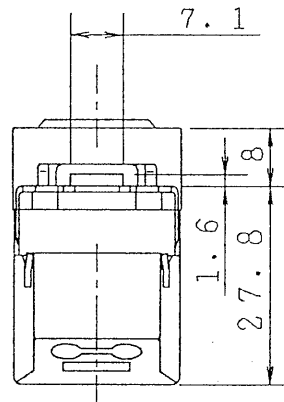
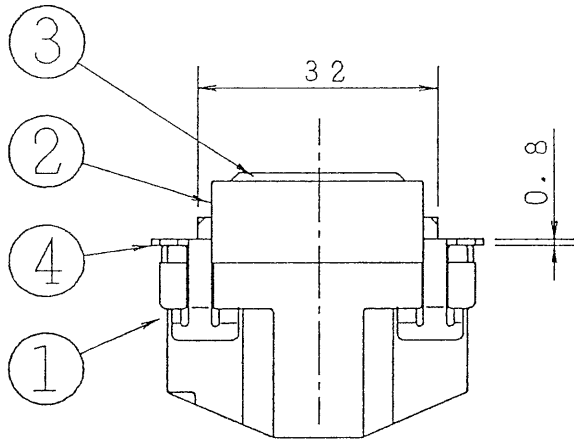
※ J I S 表示品

A



B

C

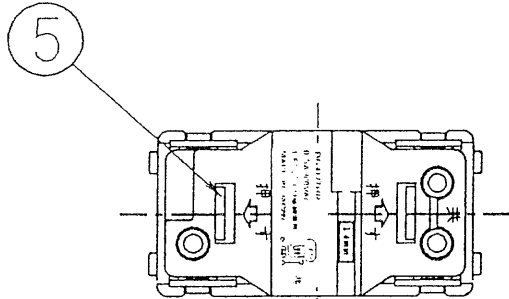


送り端子定格は1.5Aです。

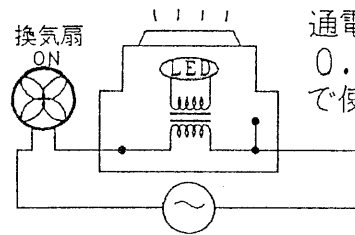
定格電流	0.5	A
定格電圧	300	V
梱包数	内装 10 個 外装 100 個	
型式認可番号	-	
適合規格	-	
その他	端子構造	SL(ねじなし)端子
	適合電線	1.6φ 2φ 銅単線

D

E



結 線 図



通電容量は  
0.5A以下  
で使用。

F

承認 APPROVED BY 	検図 CHECKED BY 	名称 TITLE 東芝配線器具 SLカラー 低ワット用電流検知形 パイロットランプ	
設計 DESIGNED BY 	製図 DRAWN BY 	形名 MODEL NO DG4122HR	図面番号 DRAWING NO D40408/A
TOSHIBA LIGHTING & TECHNOLOGY CORP.		第三角法 3RD ANGLE PROJECTION	

1

2

3

4

5

6

7

T43A369

<生産完了>