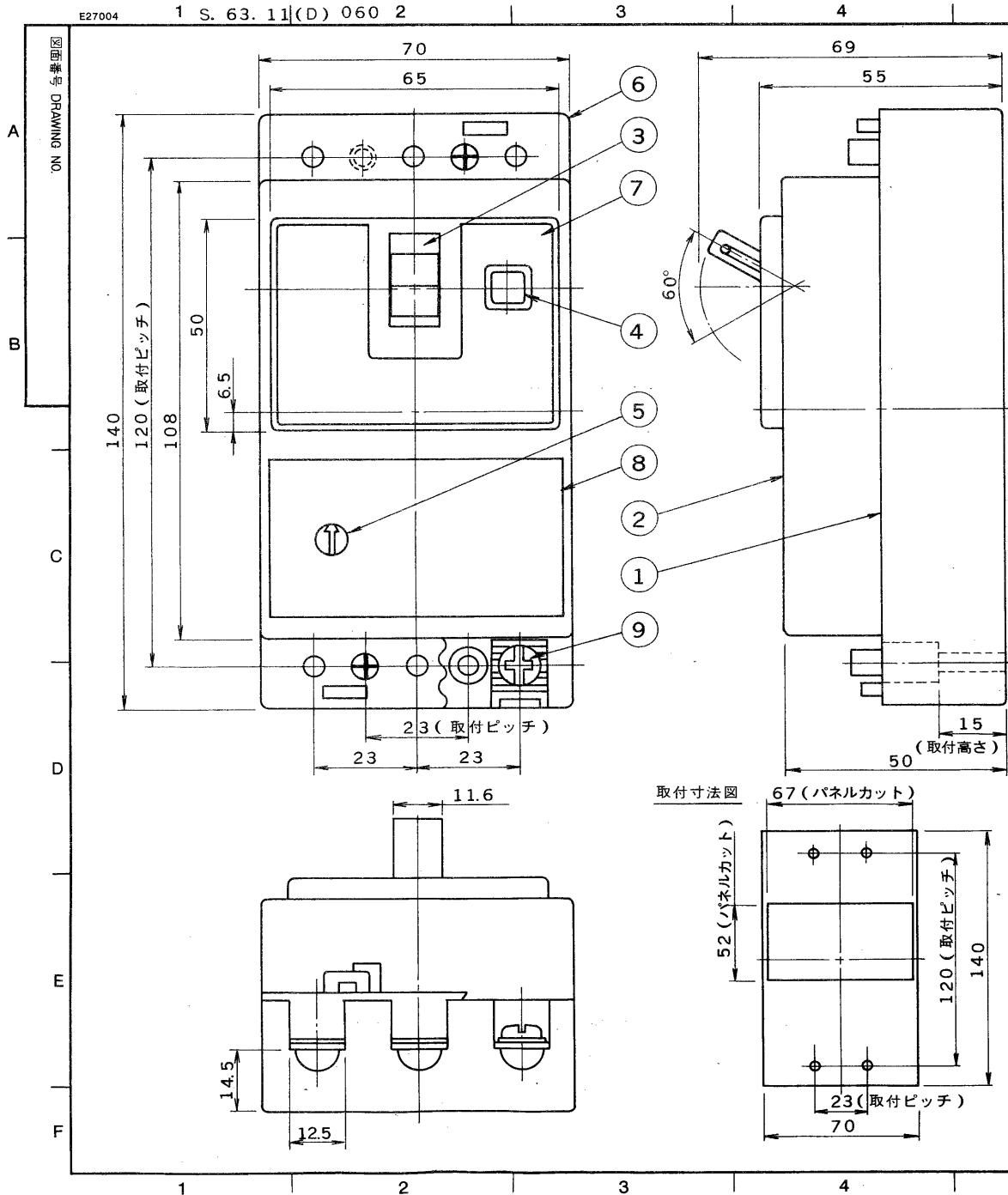
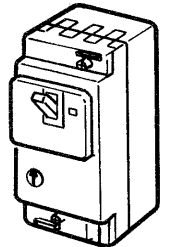
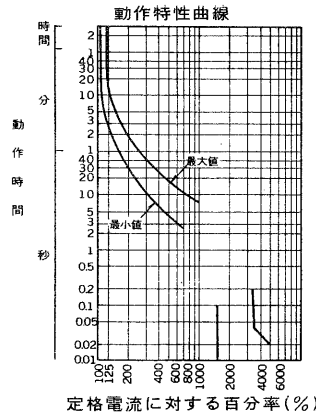


※施工上の注意とご使用上の注意はカタログ・取扱説明書をお読みください。



部番	部品名	個数	材質	摘要
1	ベース	1	フェノール	
2	カバー	1	フェノール	
3	ハンドル	1	ポリアセタール	
4	チェックボタン	1	ABS	
5	設定電流調整ツマミ	1	ポリアセタール	
6	端子カバー	2	ABS	
7	主銘板	1		
8	サブ銘板	1		
9	端子ねじ	6	SWRM	M5



型式	EMB-33	EMB-53
極数 (P)	3	3
フレームサイズ (A)	30	50
過電流素子数 (E)	3	3
過電流引はずし方式	電子式	電子式
適合回路	3 ϕ 3W	3 ϕ 3W
基準周囲温度 (°C)	40	40
電圧 (V)	220	220
定格	1.8 [10~18] (0.2kW相当) 2.8 [16~28] (0.4kW相当) 5.0 [28~50] (0.75kW相当) 9.0 [5~9] (1.5kW相当)	50 [31~50] (11kW相当)
設定電流 (A) 〔調整範囲 (A)〕	13 [7~13] (2.2kW相当) 19 [11~19] (3.7kW相当) 29 [16~29] (5.5kW相当) 38 [22~38] (7.5kW相当)	
遮断容量 (KA)	2.5	2.5
欠相引はずし 欠相検出電流 動作時間 (秒)	設定電流の40%以上 (1相が完全に欠相した状態) 1.0~4.0	設定電流の40%以上 (1相が完全に欠相した状態) 1~4

承認 APPROVED BY 	検図 CHECKED BY 	名称 TITLE 東芝電子式モーターブレーカ
設計 DESIGNED BY 	製図 DRAWN BY 	形名 EMB33・EMB53
TOSHIBA 東芝ライテック株式会社 TOSHIBA LIGHTING & TECHNOLOGY CORP.		図面番号 D9148/B
保管 REGISTERED	第三角法 3RD ANGLE PROJECTION	尺度 SCALE 単位 UNITS X mm