

※施工上の注意とご使用上の注意はカタログ・取扱説明書をお読みください。

E27904

1 '92. 10. 2 3 4 5 6 7 8

図面番号 DRAWING NO.

A

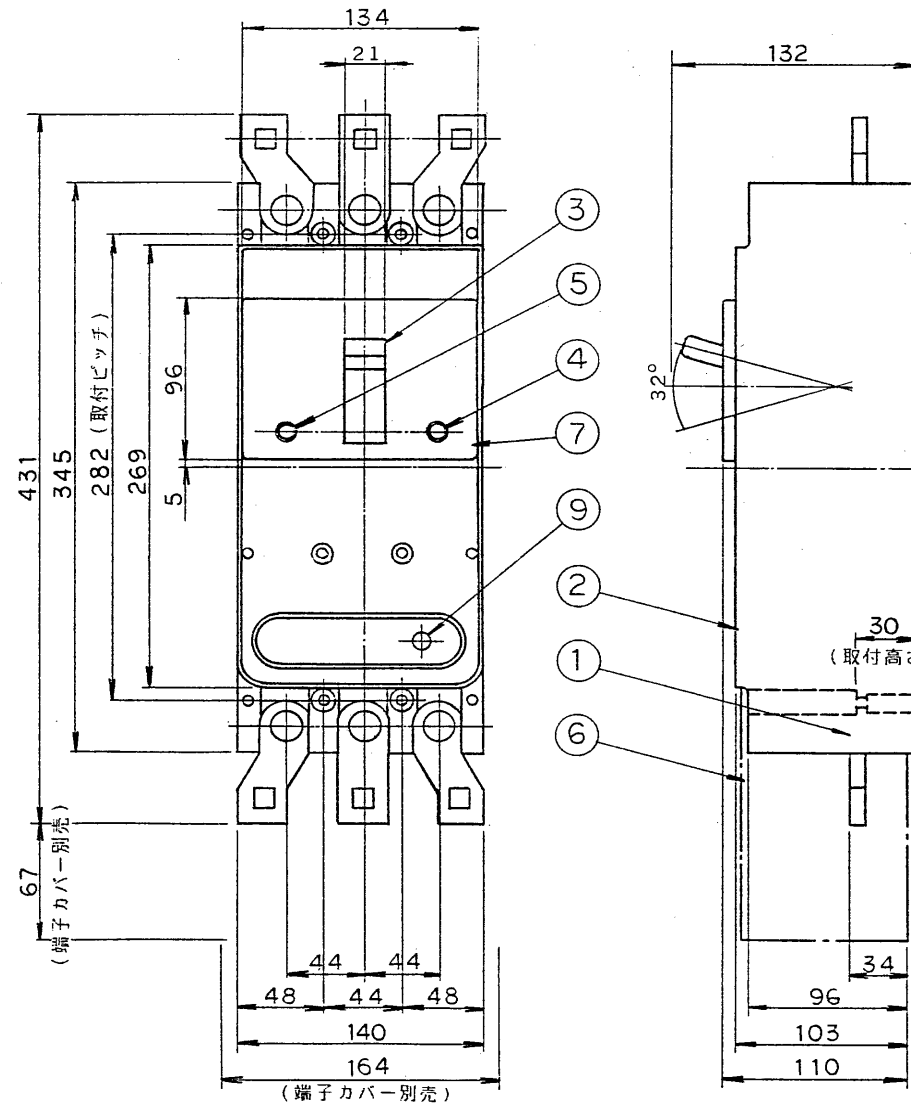
B

C

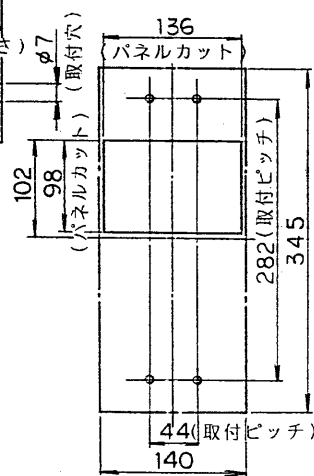
D

E

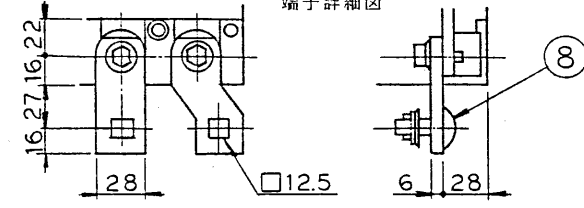
F



取付寸法図

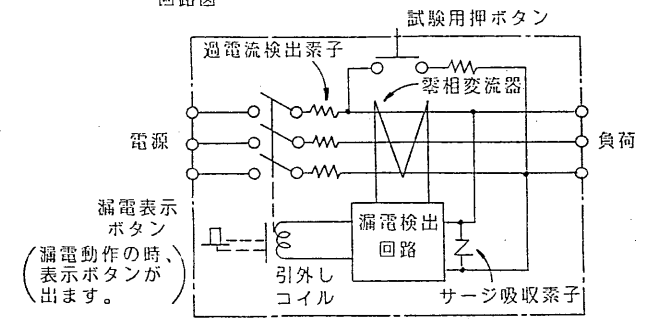


端子詳細図



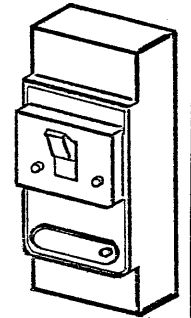
部番	部品名	個数	材質	摘要
1	ベース	1	フェノール	
2	カバー	1	フェノール	
3	ハンドル	1	フェノール	
4	テスト押ボタン	1	ABS	
5	漏電表示窓ボタン	1	ABS	
6	端子カバー	2		(別売)
7	銘板	1		
8	端子ねじ	6	SWRM	M12 角根丸頭ボルト
9	感度切換スイッチ	1		

回路図



仕様

形番	LB-4033E
定格電圧	AC 200 V
定格電流	300, 400 A
定格遮断電流	25 kA
極・素子	3P3E
定格感度電流	200/500mA (感度切換)
定格不動作電流	100/250mA (感度切換)
動作時間	0.1秒以内
基準周囲温度	40 °C
配線用遮断器兼用、衝撃波不動作形	



承認 APPROVED BY 	検図 CHECKED BY 	名称 TITLE 東芝漏電ブレーカ
設計 DESIGNED BY 	製図 DRAWN BY 	形名 MODEL NO. LE400B
TOSHIBA TOKYO JAPAN 東芝ライテック株式会社 TOSHIBA LIGHTING & TECHNOLOGY CORP.		図面番号 DRAWING NO. D9170/A
保管 REGISTERED	第三角法 3RD ANGLE PROJECTION	尺度 SCALE 単位 UNITS mm