

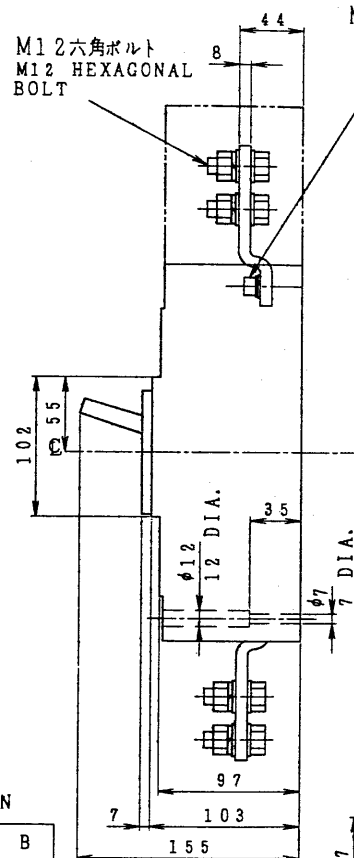
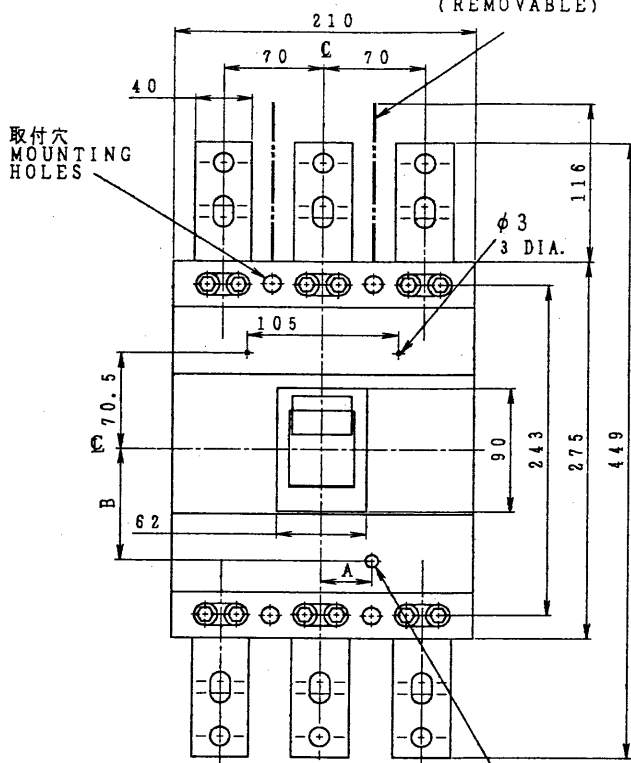
※施工上の注意とご使用上の注意はカタログ・取扱説明書をお読みください。

1 '92.2 047 2 3 4 5 6 7 8

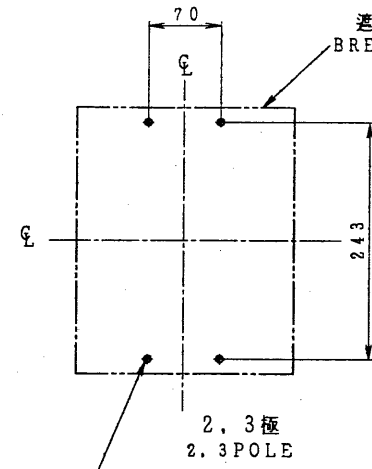
図面番号 DRAWING NO.
M 6599403

変更履歴 REV. MARK

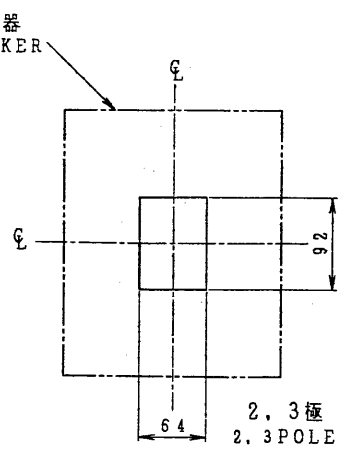
絶縁バリア (着脱できます)
INSULATING BARRIER
(REMOVABLE)



取付板穴明寸法
DRILLING PLANS

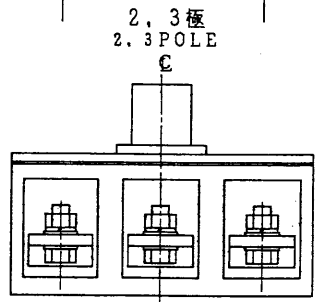


表板穴明寸法
DRILLING PLANS FOR FRONT PANEL

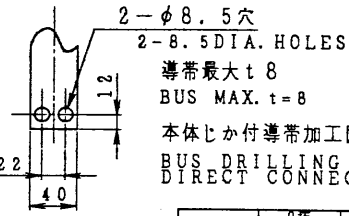
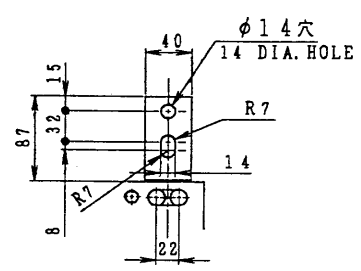


穴明寸法は、遮断器窓枠に対し、片側1.0のすき間をもたせたものです。
1mm CLEARANCE ON EACH SIDE OF HANDLE

形 式 TYPE	A	B
EH600		
SH600	35	81
PS600		
ESH600	16	87.5



2極形は3極形の中央極の導体を取り除いたものです。
CURRENT CARRYING PARTS OMITTED FROM CENTER POLE FOR 2POLE BREAKER



形 式 TYPE	2極 2POLE	3極 3POLE	3極 3POLE
	EH600, SH600, PS600	EH600, SH600, PS600	ESH600

回数 REV. MARK	年月日 DATE	承認 APPROVED BY	変更者 REVISED BY

承認 APPROVED BY	検図 CHECKED BY	名称 TITLE
Y. Araki Sep. 4 '89	M. Ozaki Sep. 1 '89	東芝ノーヒューズ遮断器
設計 DESIGNED BY	製図 DRAWN BY	TOSHIBA NO-FUSE CIRCUIT BREAKER
M. Hirata Sep. 1 '89	M. Hirata Sep. 1 '89	表面形 FRONT CRIMP-TYPE TERMINAL TYPE
単位 UNITS mm		ESPAR Mighty SERIES

図面番号 DRAWING NO.
M 6599403