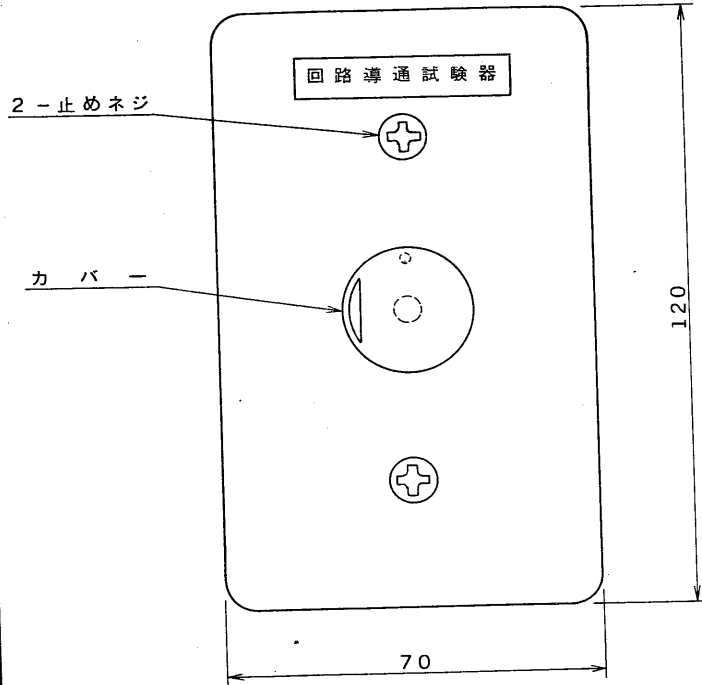
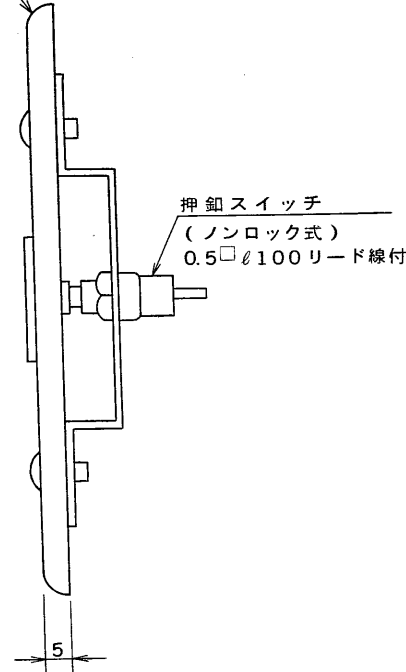


図面番号  
DRAWING NO.

外觀寸法図



プレート



仕様

- 定格 AC125V 1A
- 機能 カバーを回し、ドライバー等で中の  
押釦スイッチを押すと接点が開じる。
- 材質 自己消火性樹脂
- 色彩 赤色
- 重量 約60g
- 適合ボックス、カバー  
1個用スイッチボックス  
(カバー付)(JISC 8337)

承認 APPROVED BY 	検図 CHECKED BY 	名称 TITLE 東芝火災報知機回路試験器	
設計 DESIGNED BY 	製図 DRAWN BY 	形名 TPBC-9	
TOKYO JAPAN <b>東芝ライテック株式会社</b> TOSHIBA LIGHTING & TECHNOLOGY CORP.		図面番号 A-GEF-106	第三角法 3RD ANGLE PROJECTION
		尺度 SCALE: 単位 UNITS mm	mm
保管 REGISTERED		7	8