

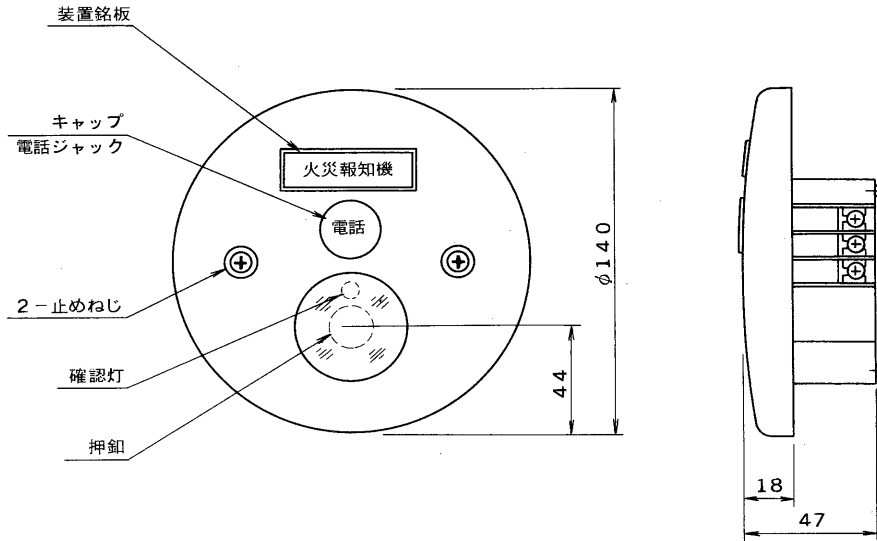
※施工上の注意とご使用上の注意はカタログ・取扱説明書をお読みください。

E27004

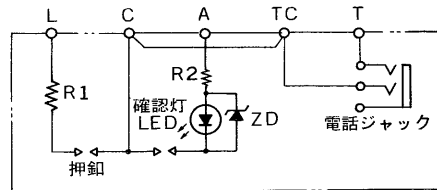
1 89. 10. 222 2 3 4 5 6 7 8

図面番号  
DRAWING NO.

外觀寸法図



回路図



仕様

種別	P型1級発信機
型式	屋内型60V 30mA
型式番号	発第1~4号
使用温度範囲	-10℃~50℃
材質	本体：鋼板製 板厚1.2mm 焼付塗装
色彩	本体：マンセル値7.5R3/12 近似色
重量	約320g
適合ボックス・カバー	ボックス：大型四角アウトレットボックス (深型)(JIS C 8336) カバー：大型四角スイッチカバー (2個用)(JIS C 8339 (15)) 露出ボックス：TPPB-B1

承認 APPROVED BY 	検図 CHECKED BY 	名称 TITLE 東芝火災報知機発信機 (P型1級)	
設計 DESIGNED BY 	製図 DRAWN BY 	形名 TPPD-1U	
TOKYO JAPAN <b>東芝ライテック株式会社</b> TOSHIBA LIGHTING & TECHNOLOGY CORP.		図面番号 A-GEB-110	
		第三角法 3RD ANGLE PROJECTION	尺度 SCALE mm
保管 REGISTERED		7	8

1 2 3 4 5 6 7 8