

'92.3.

1

2

3

4

5

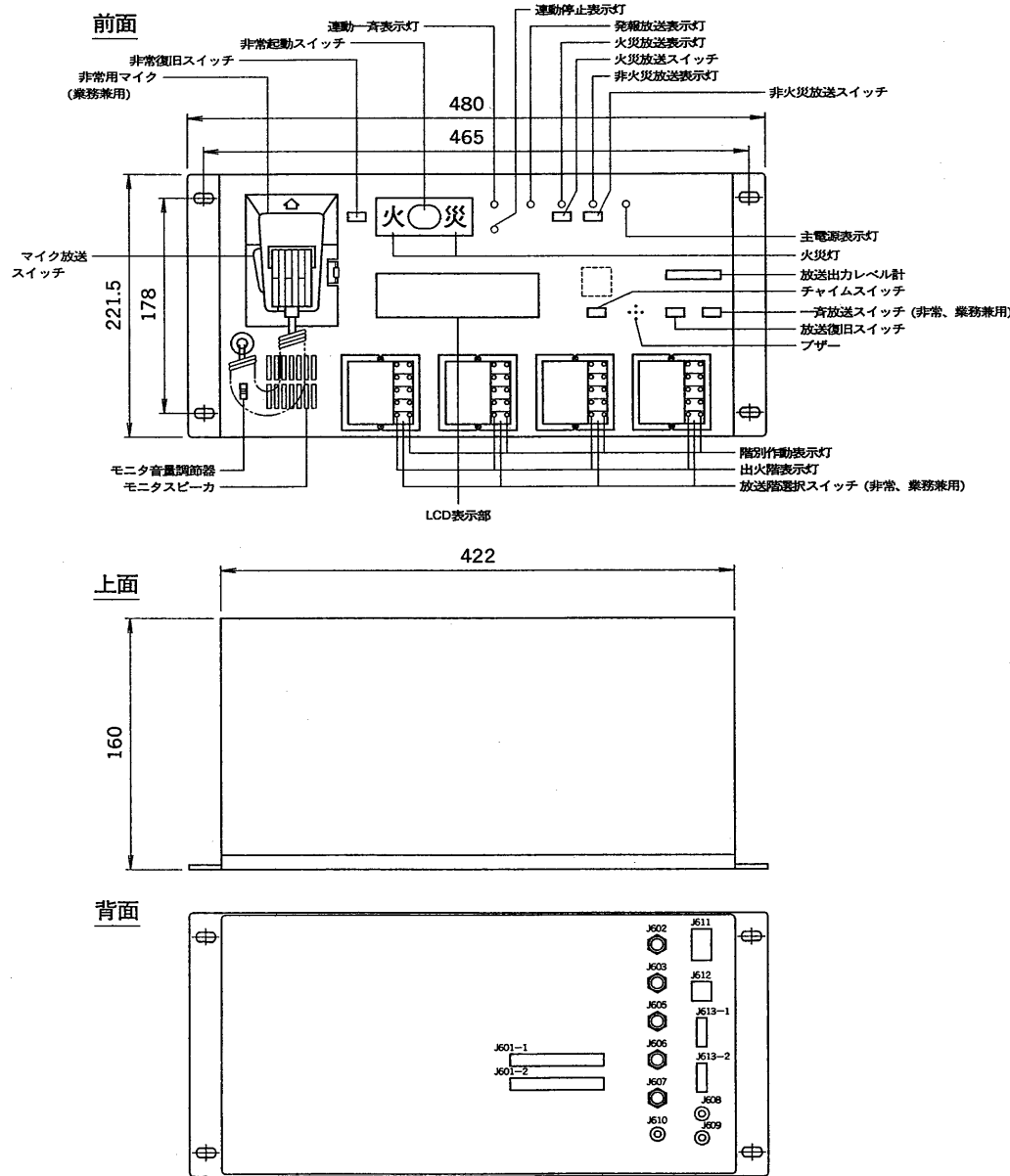
6

7

8

図面番号 DRAWING NO.

外観寸法図 (EIA.5U)



仕様

|                            |  |
|----------------------------|--|
| 使用電源                       | DC24V(制御電源パネルより供給)   |
| 消費電流                       | DC570mA  |
| ひずみ率                       | 0.5%以下   |
| S/N比                       | 55dB以上(非常業務兼用マイク)・65dB以上(左記以外の回路)  |
| 周波数特性                      | 300~6000Hz ±3dB以内(非常業務兼用マイク)<br>50~15000Hz ±3dB以内(上記以外)  |
| 入力回路                       | 業務VA入力 0dB 600Ω 不平衡(業務操作パネル用入力)1回路<br>業務兼用リモコン入力 0dB 600Ω 平衡 1回路<br>業務用リモコン入力 -10dB 600Ω // //<br>時報チャイム入力 0dB 600Ω 不平衡(別売マッチングトランス取付により平衡可)1回路<br>音声ファイル入力 // // // ( // // ) //<br>ベijinging入力 -20dB // // ( // // ) //<br>予備入力 0dB // // ( // // ) //<br>非常・業務兼用マイク -46dB // // 1回路 |
| 出力回路                       | ライン出力 0dB // 不平衡 //<br>増設架出力 // // //  |
| 音声警報メッセージ                  | 感知器発報放送 ..... たいだい〇〇階の火災感知器が作動しました。係員が確認しておりますので次の放送にご注意ください。(女性)<br>火災放送 ..... 火事です。火事です。〇〇階で火災が発生しました。落ちついて避難してください。(男性)<br>非火災放送 ..... さきほどの火災感知器の作動は、確認の結果異常ありませんでした。ご安心ください。(女性)  |
| 音声警報シグナル音(第一シグナル音・第二シグナル音) | .....非常用放送設備委員会統一音   |
| 音声合成部                      | サンプリング周波数 .....8KHz以上<br>再生周波数帯域 .....3KHz以上   |
| 出力制御                       | 放送階選択 .....20局十一斉(非常・業務)<br>ブロック選択 .....放送階選択スイッチを5局単位でブロック選択スイッチに設定可能(設定数分の放送階選択スイッチが減少する)<br>設定: 業務専用、非常専用、非常業務兼用  |
| LCDディスプレイ                  | 文字数 ..... 15文字×4行<br>フォント ..... 16ドット×16ドット<br>表示文字 ..... JIS第一水準文字、英数字、ひらがな、カタカナ、外字<br>表示内容 ..... 操作ガイド、異常表示、動作中表示、点検結果表示   |
| 音声警報手動制御                   | ..... 火災放送スイッチ・非火災放送スイッチ付  |
| LED表示                      | 階別作動表示 ..... 20回線(緑)<br>出火階表示 ..... 20回線(赤)<br>回線短絡表示 ..... 階別作動表示点滅方式<br>その他 発報放送表示(橙)、火災放送表示(赤)、非火災放送表示(緑)、連動停止表示(赤)、連動一斉表示(赤)   |
| モニタスピーカ                    | 1W/8Ω 音量調節器(3段切換式)付  |
| 出力レベル計                     | 5ポイントLED   |
| 塗装色                        | パネル ..... ブラウングレー(マンセル10YR4/1近似色)  |
| 質量                         | 約5.6Kg   |
| その他                        | ロッカー形非常放送アンプ(ALF-1502Rシリーズ、ALF-2002Rシリーズ)に組み込んで出荷し、単体の販売、出荷はしません。  |
| パネル概要                      | ・非常放送操作を行うパネルです。<br>・出力選択スイッチ(非常・業務兼用)、音声警報用スイッチ、LCD表示、モニタスピーカ等を装備しています。<br>・内蔵コンピュータへの各種設定のための書き込みもこのパネルで行います。  |

|   |                      |  |
|---|----------------------|--|
| 承認 APPROVED BY<br>  | 検図 CHECKED BY<br>    | 名称 TITLE<br>非常操作パネル(20回線)<br>(非常・業務兼用) |
| 設計 DESIGNED BY<br>  | 製図 DRAWN BY<br>      | 形名 MODEL NO.<br>APE-520R               |
| TOSHIBA TOKYO JAPAN<br>東芝ライテック株式会社<br>TOSHIBA LIGHTING & TECHNOLOGY CORP. |                      | 図面番号 DRAWING NO.<br>A-NP-058           |
| 保管 REGISTERED   | 3RD ANGLE PROJECTION | 尺度 SCALE<br>単位 UNITS<br>mm             |