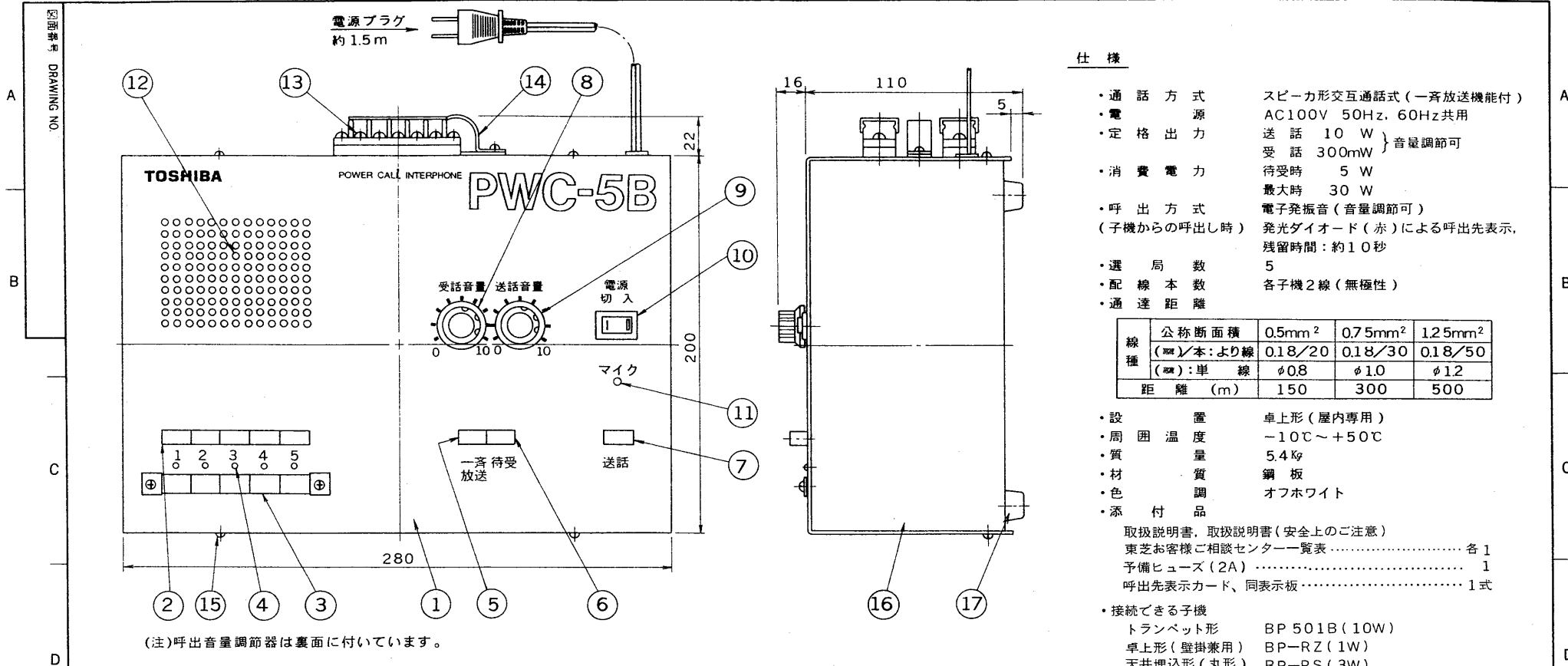


E27004

'96. 4. 173 2 3 4 5 6 7 8



仕様

- ・通話方式 スピーカ形交互通話式（一斉放送機能付）
- ・電源 AC100V 50Hz, 60Hz 共用
- ・定格出力 送話 10 W } 音量調節可  
受話 300mW
- ・消費電力 待受時 5 W  
最大時 30 W
- ・呼出方式 電子発振音（音量調節可）  
（子機からの呼出し時） 発光ダイオード（赤）による呼出先表示、  
残留時間：約10秒
- ・選局数 5
- ・配線本数 各子機2線（無極性）
- ・通達距離

線種	公称断面積	0.5mm <sup>2</sup>	0.75mm <sup>2</sup>	1.25mm <sup>2</sup>
	(※)ノ本：より線	0.18/20	0.18/30	0.18/50
	(※)：単線	φ08	φ10	φ12
距離 (m)		150	300	500

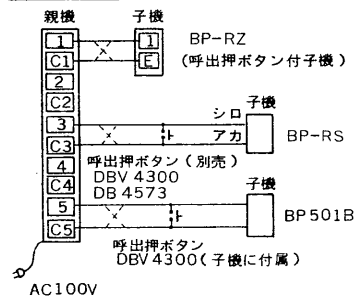
- ・設置 卓上形（屋内専用）
- ・周囲温度 -10℃～+50℃
- ・質量 5.4kg
- ・材質 鋼板
- ・色調 オフホワイト
- ・添付品

取扱説明書、取扱説明書（安全上のご注意）  
 東芝お客様相談センター一覧表 ..... 各1  
 予備ヒューズ（2A） ..... 1  
 呼出先表示カード、同表示板 ..... 1式

- ・接続できる子機  
 トランペット形 BP 501B (10W)  
 卓上形（壁掛兼用） BP-RZ (1W)  
 天井埋込形（丸形） BP-RS (3W)  
 呼出押ボタン DBV 4300, DB4573  
 その他カタログなどで、本機と接続できることが明記されている子機。

(注)呼出音量調節器は裏面に付いています。

接続例



番号	名称	番号	名称
1	ケース	10	電源スイッチ（表示灯付：赤）
2	選局スイッチ	11	マイク
3	呼出先表示カード	12	スピーカ
4	呼出先表示灯（発光ダイオード：赤）	13	端子
5	一斉放送スイッチ	14	配線用クランプ
6	待受スイッチ	15	ケース止めねじ×4
7	送話スイッチ	16	シャーシ
8	受話音量調節器	17	ゴム脚×4
9	送話音量調節器		

(注) ケース表面のシルク印刷は、カタログなどの写真をご参照ください。

承認 APPROVED BY 	検図 CHECKED BY 	名称 TITLE 東芝インターホン パワーコール 5局用親機
設計 DESIGNED BY 	製図 DRAWN BY 	形名 PWC-5B
TOSHIBA 東芝ライテック株式会社 TOSHIBA LIGHTING & TECHNOLOGY CORP.		図面番号 D87052/B
保管 REGISTERED	第三角法 3RD ANGLE PROJECTION	尺度 SCALE 1/2 単位 UNITS mm