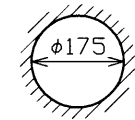
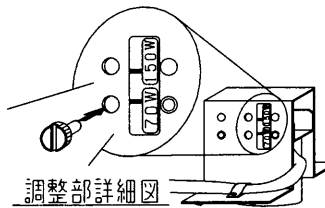


注意事項

1. ネオセラおよびマスターカラーCDM専用器具です。必ず適合安定器をご使用ください。
2. 安定器は、高圧パルスが発生します。電源投入後、点灯しない場合でも20分間は高圧パルスが発生し続けているためランプソケットには手を触れないでください。必ず電源を切ってから作業を行ってください。
3. 安定器は、高圧パルス停止機能付ですので電源投入後、20分間経過しますとパルスは自動的に停止します。
4. ネオセラ70W、100W、150WおよびCDM-TP70W、150W共通本体になっています。工場出荷時のワットは「150W」用に設定されています。「70W」でご使用の場合は、「⑪ 70W/100W/150W切替え化粧ねじ」を外し、「70W」用の箇所へ調整ください。(詳細図参照)。「ネオセラ100W」でご使用の場合は、化粧ねじを「150W」の位置でご使用ください。

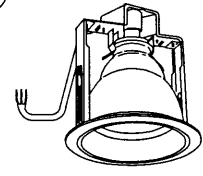
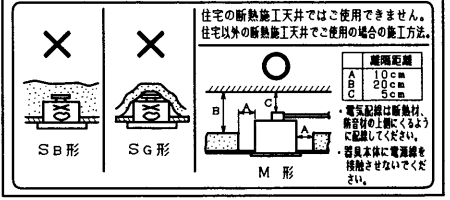
部番	部品名	個数	材質	摘要
1	天板	1	SGC t1.0	
2	反射鏡	1	アルミ t1.0	銀色梨地
3	化粧枠	1	SPC t0.6	メラミン焼付塗装・白
4	シャーシ	2	SGC t1.0	
5	ソケット	1	磁器	DIS-3023 (E26)
6	取付金具	2	SUS	
7	取付バネ	2	SUS	
8	口出し線	3	シールド電線, 1.25mm	L=300mm (アース線含む)
9	保護チューブ	1	ガラス編組	
10	ワイヤー	1	SUS	
11	切替え化粧ねじ	2	MBNi	



埋込穴寸法
天井取付厚さ: 3~45mm

△ 安全に関するご注意

- ・住宅の断熱施工天井ではご使用できません。
- ・天井埋め込み専用器具です。傾斜天井、柔らかい天井(ロックワール等)には取り付けないでください。指定以外の取付を行うと器具落下の原因となります。
- ・必ず適合光源を使用してください。指定外的光源を使用すると火災の原因となります。
- ・アース線を確実に接続してください。アースが不完全な場合には、感電の原因となります。
- ・本器具は、5~35℃の温度範囲で使用するよう設計されています。高温で使用するとう火災の原因となります。
- ・屋内用ですので軒下や屋外通路などの風が吹く場所では使用できません。器具、反射板などの落下の原因となります。
- ・美術館、図書館、ホールなど静かな場所で使用する場合は、ご注意ください。
- ・この器具は断熱施工不可のため、下図のような施工が必要となります。指定外の施工を行うと火災の原因となります。



組み合わせ形名	器具形名	適合安定器形名
DD-07103K-PN9	DD-15103	07CEP-6202
DD-15103K-PN9	DD-15103	1.5CEP-6206
DD-10103MK-PN9	DD-15103	1CEP-6204
DD-10103MK-PD9	DD-15103	1CEP-6204D
DD-07103K-PM	DD-15103	EH-P 070 CDM/A
DD-15103K-PM	DD-15103	EH-P 150 CDM/A

ランプ別売, 安定器別売 屋内用

電圧	適合光源	質量 (kg)	形名	DD-15103
対応	対称5 70W/100W/150W MT 70 (F) CE MT150 (F) CE MT100 (F) CHE CDM-TP (F) 70W/150W	0.6	品名	
承認	担当	図番	AA2005-00405-02	
松野	鈴木	東芝ライテック株式会社		
単位 mm	第三角法			