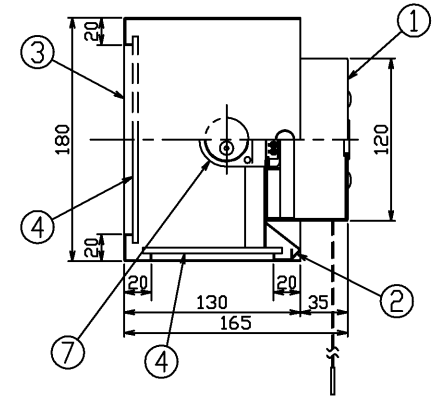
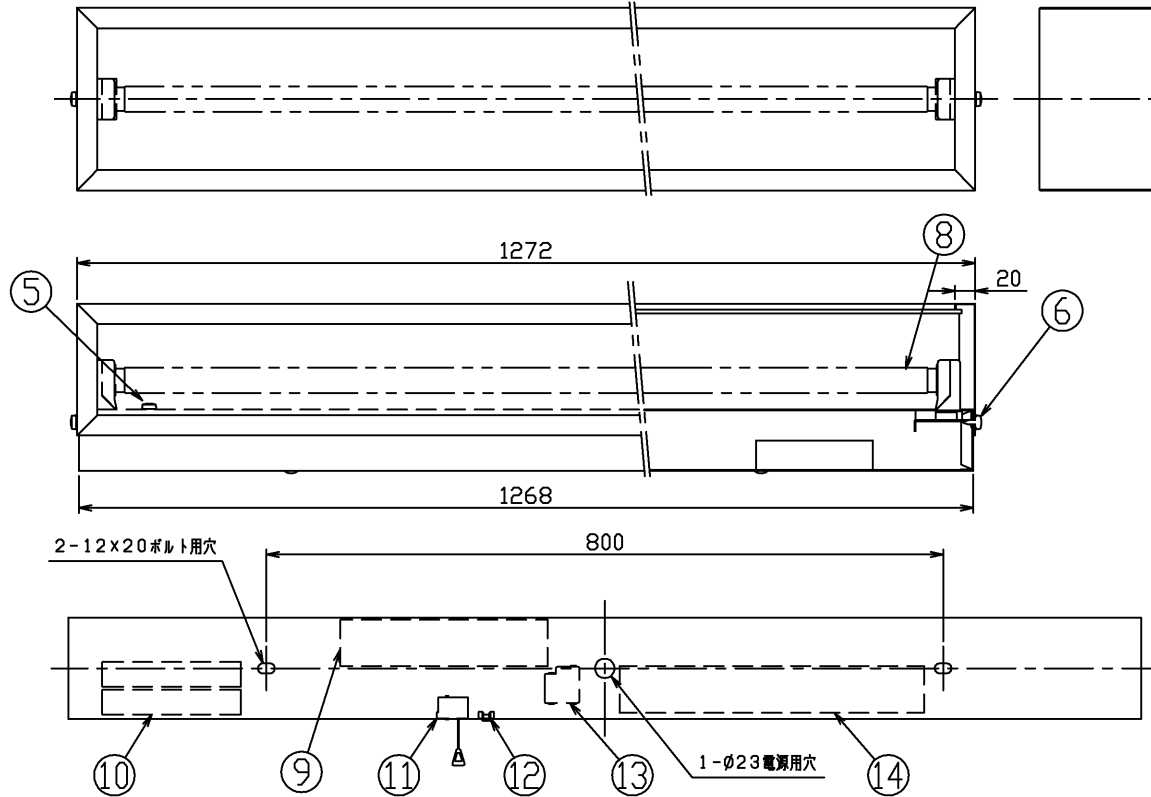


内蔵電池は、ご使用前に48時間以上充電してからお使いください。電池は設置後通電し、充電しないと非常点灯しません。

適合ランプ	非常時の光束 (lm)
FHF32EX-N	ランプ全光束3,520の60%
FLR40S-W/36	ランプ全光束3,000の50%
FLR40S-W	ランプ全光束3,000の50%
FL40SS-W/37	ランプ全光束3,100の50%
FL40S-W	ランプ全光束3,100の50%

部番	部品名	個数	材質	摘要	部番	部品名	個数	材質	摘要
11	点検スイッチ	1	UF(ウリア樹脂)	DFM-3602	1	シャーシ	1	SPC(鋼板)t0.8	メラミン焼付塗装(白)
12	充電モニター	1	—	LED(緑)	2	反射板	1	CGC(鋼板)t0.6	白
13	端子台	1	PA(ポリアミド樹脂)	DFC-3622	3	枠	1	SPC(鋼板)t0.8	メラミン焼付塗装(白)
14	安定器	1	—	FMB-326221	4	カバー	2	ガラス t4.0	カスミ模様(透明)
					5	化粧ねじ	2	—	頭部:UF(ウリア樹脂)(白)(セツスクリュー)
					6	枠止めねじ	2	—	頭部:UF(ウリア樹脂)(白)(セツスクリュー)
					7	ランプソケット	2	ポリプロピレン テフタレート樹脂	DFS-5201
					8	ランプ	1	—	FHF32ワット
					9	点灯ユニット	1	—	32FU-6S6201
					10	非常用蓄電池	1	—	2-3NR-CY-LE(7.2V 3,000mAh)



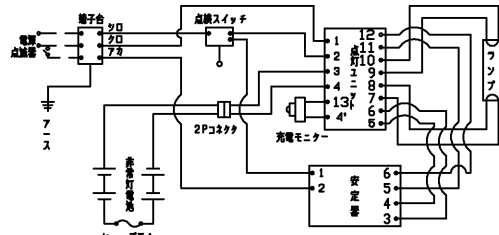
建設省告示第1830号に定める事項

電球の種類	ソケットの材質	照明器具内の電線の種類	非常用電源
蛍光灯	ポリプロピレン テフタレート樹脂	二種ビニル絶縁電線	電源内蔵型

本体・カバーは別梱包、別売です。

形名	本体	カバー
FHTS-41801K-PM9	FHTS-41801-PM9	CQ-4100N

結線図



注) 蓄電池の2Pコネクタは、はずしてありますから通電後差し込んでください。

注) 1. 高周波点灯専用蛍光ランプ“メロウライン”(FHF32EX-N)推奨器具です。  
2. センサなどと組み合わせて点滅回数が多くなる場合はHfランプ、FLRランプのご使用をお勧めします。  
(FLランプはHfに比べて点滅寿命が短くなります。)

安全に関するご注意

- 本器具は、5℃～35℃の温度範囲で使用するように設計してあります。高温で使用すると火災の原因となります。
- 本器具は屋内専用です。屋外や、水気、湿気のある場所及び腐食性ガス等の発生する場所では使用できません。器具落下、感電の原因となります。
- 直射日光の当たる場所で使用しないでください。
- 変色、変形、火災、短寿命の原因となります。
- 本器具は屋内専用ですので、風が吹く場所には使用できません。
- そのまま使用しますと器具落下の原因となります。
- 本器具は、壁付け専用です。指定以外の取り付けを行うと火災・器具落下の原因となります。
- ガラス部分に無理に物をぶついたり、過度な力を加えたり、側を付けないでください。破損した場合、ケガの原因となることがあります。



型式認定番号 3AF-01



認定番号LAFH-02  
認定番号LAFR-03  
認定番号LAFS-02

電圧 (V)	点灯方式	質量 (kg)	形名
100   242	PA	10.0	FHTS-41801K-PM9 電子式
			東芝非常用照明器具 (電池内蔵) 東芝階段通路誘導灯 平常時:FHF32EX-NX1、非常時:FHF32EX-NX1
承認	担当	図番	AA2005-00815-06
渡邊	富山		
単位 mm	第三角法		

**東芝ライテック株式会社**