

部番	部品名	個数	材質	摘要
1	反射板	1	SPC t0.5	メラミン焼付塗装 (白)
2	取付け金具A	1	SEC t0.8	
3	取付け金具B	1	SEC t0.8	
4	反射蓋	2	SPC t0.5	メラミン焼付塗装 (白)
5	エンドカバーA	1	ABS	金色蒸着めっき
6	エンドカバーB	1	ABS	金色蒸着めっき
7	電源穴カバー	1	ABS	金色蒸着めっき
8	ランプソケット	4	PC	DFS-3243
9	端子台	2	PA	DFC-3621
10	安定器	1		FMB-2-456213
11	ランプ	2		FHF32ワット

適合ソケットカバー (別売)  
 単体用: SK-701  
 連結用: SK-711  
 適用連結具: C-130



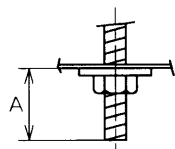
端部用

注) この器具は高出力点灯です。

**安全に関するご注意**

- ・本器具は、5～35℃の温度範囲で使用するように設計してあります。高温で使用しますと火災の原因となります。
- ・本器具は屋内専用です。屋外や、水気・湿気のある場所及び腐食性ガスなどの発生する場所では使用できません。器具落下・感電の原因となります。
- ・直射日光の当たる場所で使用しないでください。変色・変形・火災・短寿命の原因となります。

- ・本器具は屋内専用ですので、風が吹く場所には使用できません。そのまま使用すると器具落下の原因となります。
- ・本器具は、天井直付専用です。指定以外の取り付けを行うと火災・器具落下の原因となります。
- ・高周波点灯専用蛍光灯ランプ\*メロウライン\*(FHF32)専用器具です。適合ランプ以外は使用しないでください。



A寸法は20mmを超えないようにしてください。

取付けボルトの器具内寸法

電圧 (V)	点灯方式	質量 (kg)	形名	FHT-42651-PH9
100   242	PH	3.5	品名	電子式 東芝蛍光灯器具 FHF32×2
承認	担当	図番	AA2006-00458-02	
渡邊	室伏	番		
単位 mm	第三角法	東芝ライテック株式会社		

FHT-42651-PH → FHT-42651-PH9