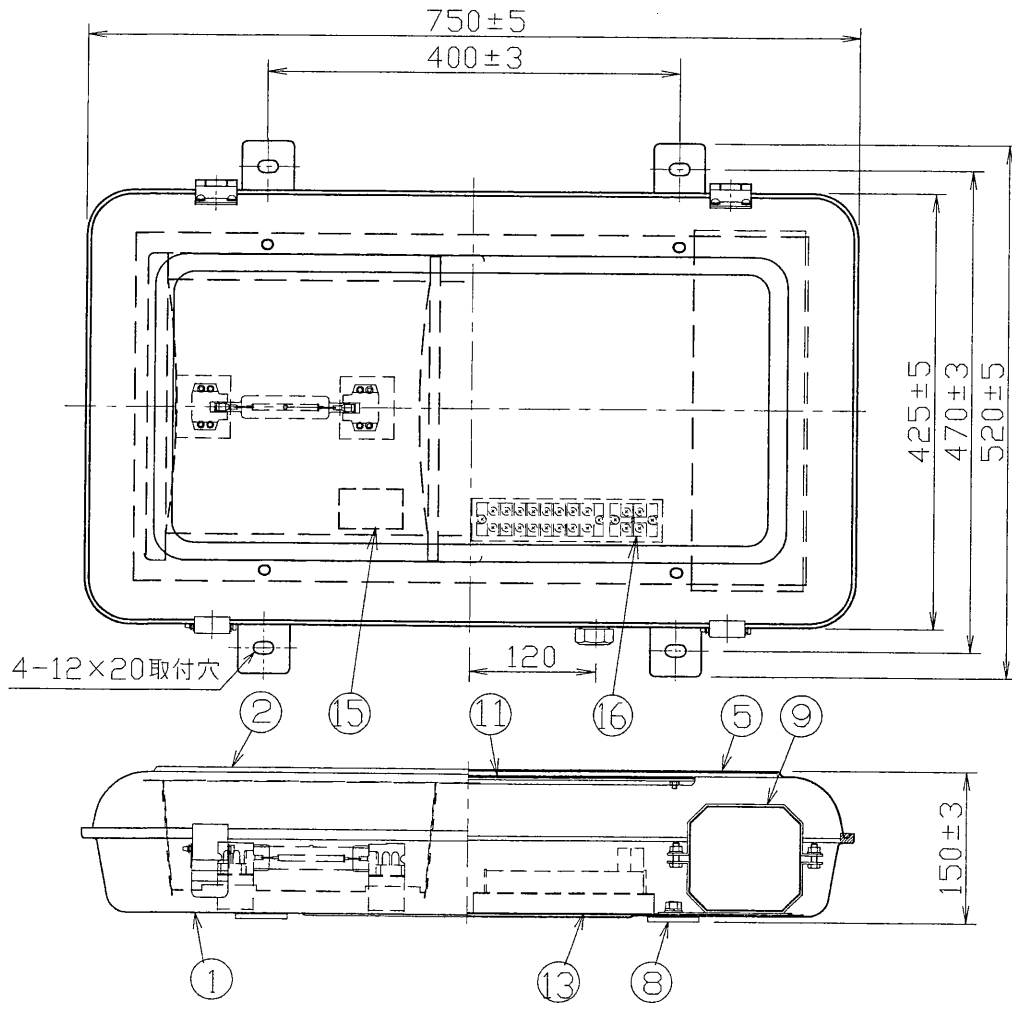
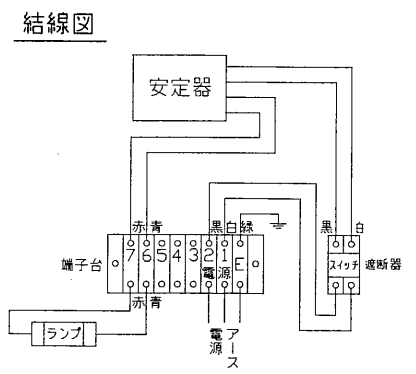


部番	部品名	個数	材質	摘要	部番	部品名	個数	材質	摘要
9	安定器	1	組立品	一般高力率形	1	本体	1	SUS304	t1.0 塗装
10	端子台	1	樹脂	8P(M4,落下防止加付)定格30A	2	前面枠	1	SUS304	t1.0 塗装
11	ガラスパッキン	1	シリコン	シリコン接着剤	3	反射板	1	アルミ	t0.8 アルマイト処理(エンボス仕上)
12	パッキン	1	シリコン	成型品	4	防水コネクタ	1	樹脂	SC-4A (φ10.6~12.0)
13	ユニット板	1	SUS430	t1.0	5	照明カバー	1	強化ガラス	t4.0
14	ソケット	2	磁器	RX7s	6	ラッチ	2	SUS316	t1.5
15	銘板	1	マイラー		7	ヒンジ	2	SUS316	t1.5
16	遮断器	1	樹脂	2P,660V,20A	8	取付脚	2	SPHC	FB50×t4.5,溶融亜鉛メッキ



反射板 0°ピーク



- 塗装仕様(外面)
 (1) プライマー処理後
 (2) 合成樹脂系塗料
 1回塗り焼付塗装
 (3) マンセルN7

建設電気技術協会 仕様適合品 防水性能:防噴流形

電圧 (V)	適合光源	質量 (kg)	形名	NHD-0703PD (KPD070B)
200	NHTD70		品名	
415				東芝トンネル用照明器具 (一般形)
460				N1371/A
設計	担当	検図	承認	図番
発行	発行	発行	発行	発行
単位 mm	第三角法			東芝ライテック株式会社