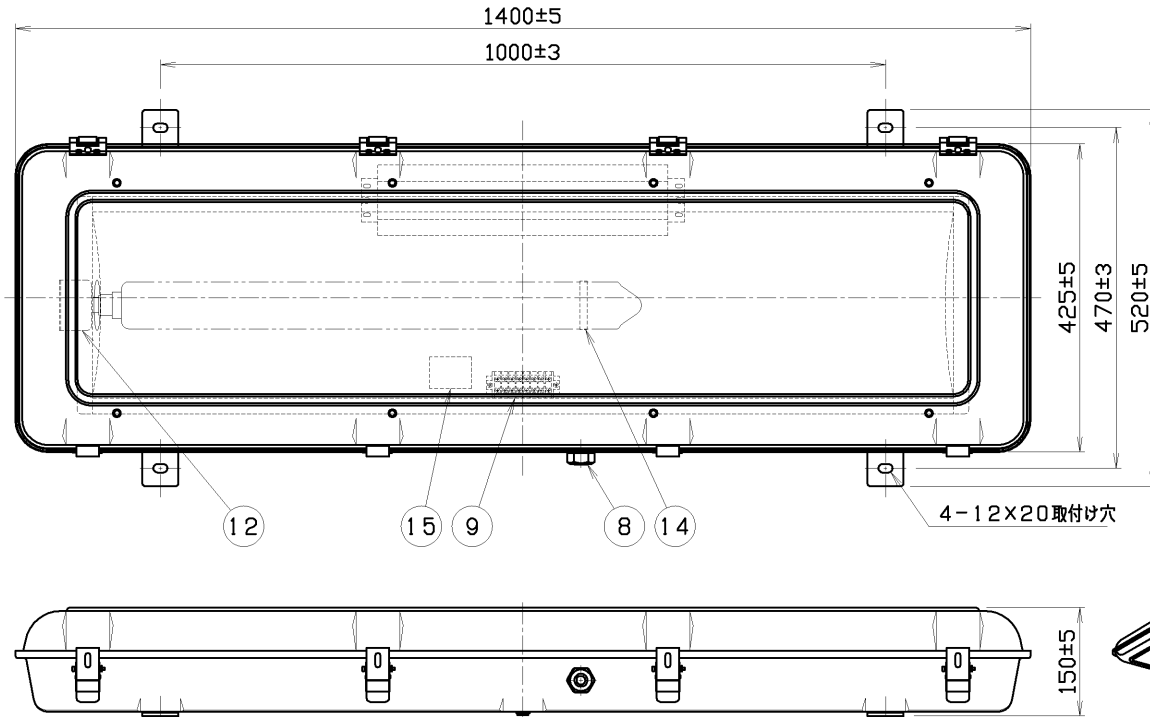
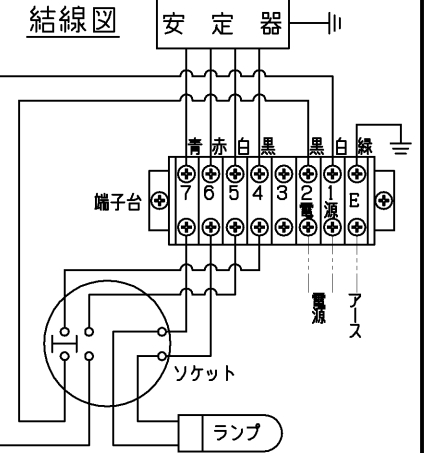
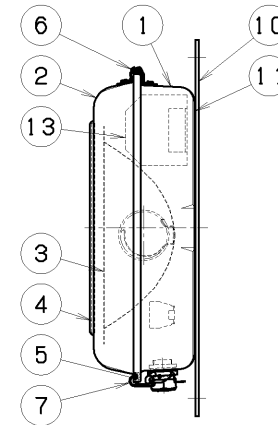


| 部番 | 部品名 | 個数 | 材質 | 摘要 | 部番 | 部品名 | 個数 | 材質 | 摘要 |
|----|--------|----|------------------|-------------------|----|-------|----|-------------------|------------------------|
| 9 | 端子台 | 1 | 樹脂 | 8P (M4、落下防止、カバー付) | 1 | 本体 | 1 | SUS (ステンレス) t1.0 | 塗装 (外面のみ) |
| 10 | 取り付け脚 | 2 | SPH (軟鋼板) t4.5 | HDZ (溶融亜鉛めっき) 55 | 2 | 前面枠 | 1 | SUS (ステンレス) t1.0 | 塗装 (外面のみ) |
| 11 | パッキン | 2 | SR (シリコンゴム) | — | 3 | 反射板 | 1 | AIP (アルミニウム) t0.8 | エンボス仕上げ (0°ピーク) |
| 12 | ソケット | 1 | 磁器 | SB-22D-2220 | 4 | 照明カバー | 1 | 強化ガラス t5.0 | 透明 |
| 13 | 安定器 | 1 | — | 組立品 ピーク進相形 | 5 | パッキン | 1 | SR (シリコンゴム) | 成形品 |
| 14 | ランプホルダ | 1 | SUS (ステンレス) t1.0 | — | 6 | ピンジ | 4 | SUS (ステンレス) t1.5 | — |
| 15 | 銘板 | 1 | PET樹脂 | — | 7 | ラッチ | 4 | SUS (ステンレス) t1.5 | — |
| | | | | | 8 | コネクタ | 1 | 樹脂 | SC-4A (φ10.6~12.0) 電源用 |



塗装仕様 (本体外面)
 下地処理: 防錆処理
 上塗り: アクリル樹脂焼付塗装 (平坦部20μm以上)
 塗装色: マンセルN7 (艶有り)



安全上のご注意

1. 灯具は必ず適合ホルダを使用し、確実に連結してください。落下、感電の原因となります。
2. 振動の激しい所では使用しないでください。落下、感電の原因となります。
3. 棚壁へ取付ける場合は必ずコネクタ側を下側にして使用してください。漏水、故障の原因となります。
4. 腐食性ガス等の発生する場所ではご使用できません。
5. 灯具周囲温度が常時40℃を超える場所では使用しないでください。火災、感電の原因となります。
6. 直射日光の当たる場所では使用しないでください。火災、短寿命、不点の原因となります。

建設電気技術協会 仕様適合品 防噴流形 (IP55)

| | | | | |
|--------|-------|--------------------|-----------------|-------------------------|
| 電圧 (V) | 適合ランプ | 質量 (kg) | 形名 | NDQ-1362PX (KPL135B) |
| 200 | NX135 | 31.0 | 品名 | 東芝トンネル用照明器具 (NX135×1灯用) |
| 415 | | 31.0 | | |
| 460 | | 31.0 | | |
| 承認 | 担当 | 図番 | CA2014-00042-01 | |
| 石田 | 渡辺 | | | |
| 単位 mm | 第三角法 | 東芝ライテック株式会社 | | |