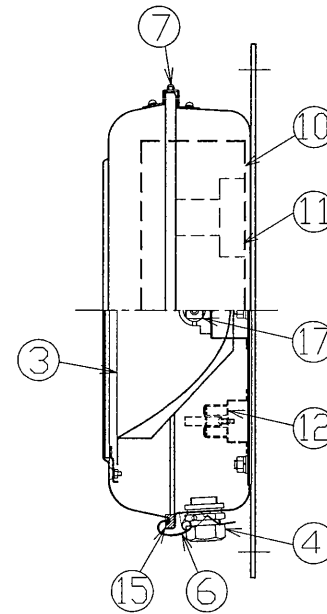
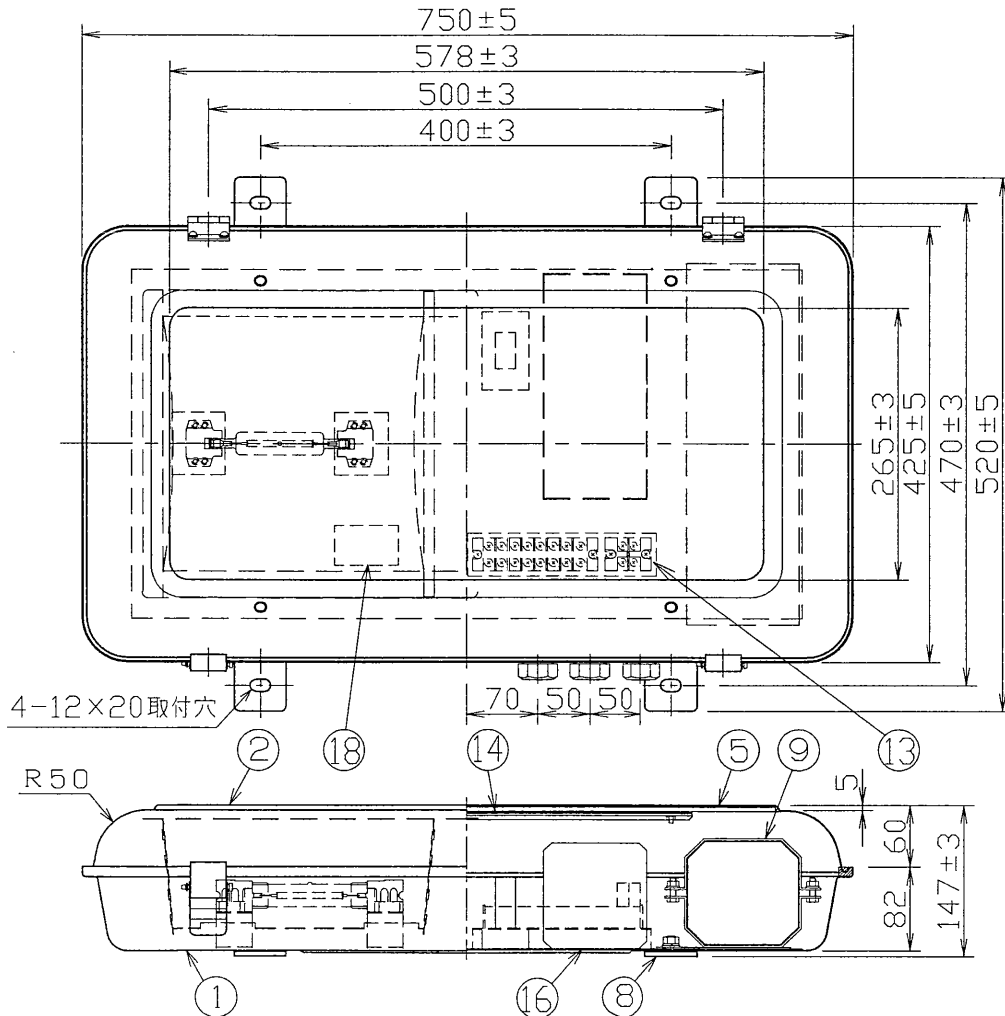
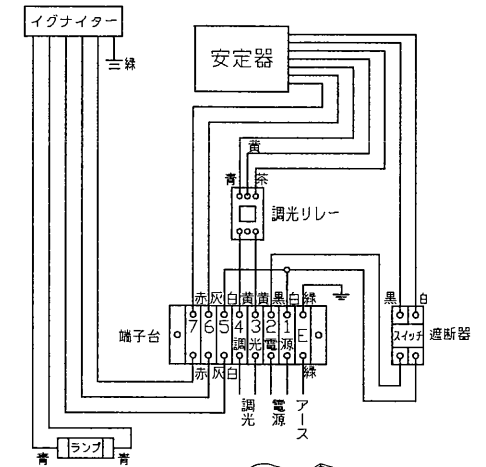


部番	部品名	個数	材質	摘要	部番	部品名	個数	材質	摘要
10	イグナイター	1		(東芝製)	1	本体	1	SUS304	t1.0 塗装
11	調光装置	1		(東芝製)	2	前面枠	1	SUS304	t1.0 塗装
12	端子台	1	樹脂	8P(M4ねじ、落下防止付)	3	反射板	1	A1080P	t0.8 電解研磨処理(エンボス仕上)
13	遮断器	1	樹脂	2P,660V,20A	4	防水コネクター	3	樹脂	SC-4
14	ガラスパッキン	1	シリコン	シリコン接着剤	5	照明カバー	1	強化ガラス	t4.0(酸化チタン膜付)
15	パッキン	1	シリコン	単泡	6	ラッチ	2	SUS316	t1.5
16	ユニット板	1	SUS430	t1.0	7	ヒンジ	2	SUS316	t1.5
17	ソケット	2	磁器	RX7s	8	取付脚	2	F B	t4.5,溶融亜鉛メッキ
18	銘板	1	マイラー		9	安定器	1		瞬時再始動調光形(東芝製)



結線図



反射板 0° ピーク

- 塗装仕様(外面)
 (1) 防錆処理
 (2) 合成樹脂焼付塗装
 (3) マンセルN7

日本道路公団殿 仕様適合品		防水性能: 防噴流形	
電圧 200 415 460	適合光源 NH70・TD	質量 (kg)	形名 NHD-0704PD-DM-T (TPD-110-DM-T)
設計 [印]		品名 東芝トンネル用照明器具 (瞬時再始動調光形)	
担当 [印]		図番 N1323/A	
検図 [印]		発行	
承認 [印]		東芝ライテック株式会社	
単位 mm	第三角法		