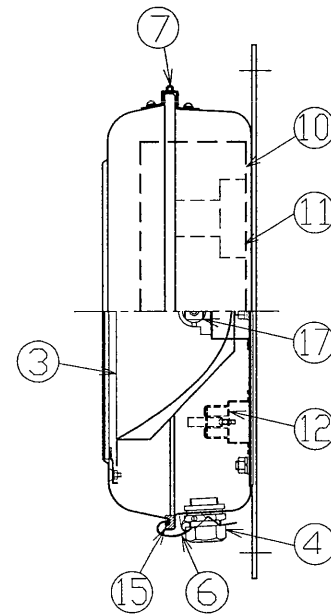
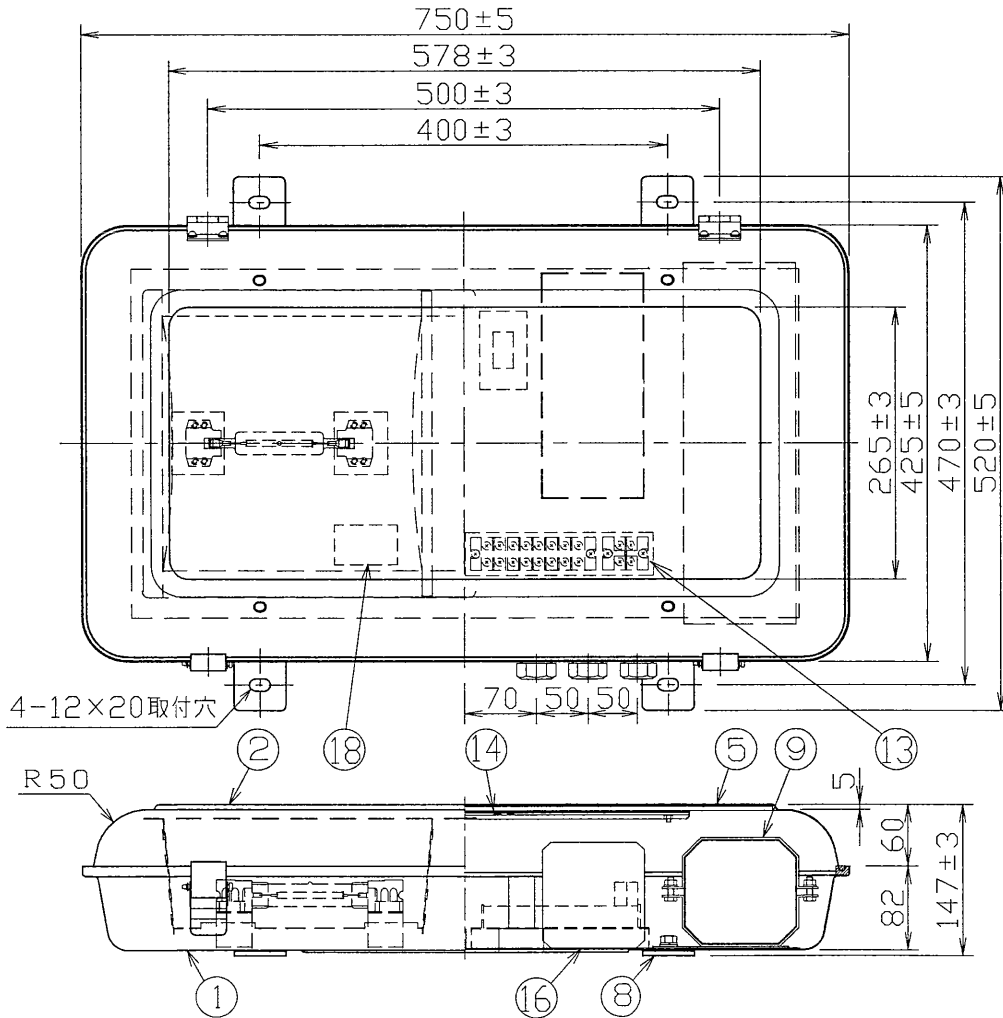
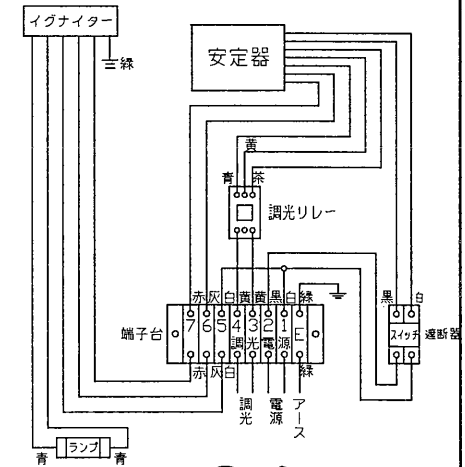


部番	部品名	個数	材質	摘要	部番	部品名	個数	材質	摘要
10	イグナイター	1		(東芝製)	1	本体	1	SUS316	t1.0
11	調光装置	1		(東芝製)	2	前面枠	1	SUS316	t1.0
12	端子台	1	樹脂	8P(M4ねじ、落下防止付)	3	反射板	1	A1080P	t0.8 電解研磨処理(エンボス仕上)
13	遮断器	1	樹脂	2P,660V,20A	4	防水コネクター	3	樹脂	SC-4
14	ガラスパッキン	1	シリコン	シリコン接着剤	5	照明カバー	1	強化ガラス	t4.0
15	パッキン	1	シリコン	単泡	6	ラッチ	2	SUS316	t1.5
16	ユニット板	1	SUS430	t1.0	7	ヒンジ	2	SUS316	t1.5
17	ソケット	2	磁器	RX7s	8	取付脚	2	F B	t4.5,溶融亜鉛メッキ
18	銘板	1	マイラー		9	安定器	1		瞬時再始動調光形(東芝製)



結線図



日本道路公団殿 仕様適合品

防水性能：防噴流形

電圧	適合光源	質量 (kg)	形名	NHD-0701PD-DM (KPD070B-DM)
200	NH70・TD		品名	
415			品名	東芝トンネル用照明器具 (瞬時再始動調光形)
460			設計	N1317/A
			担当	発行
			検図	
			承認	
			図番	
単位 mm		第三角法	東芝ライテック株式会社	