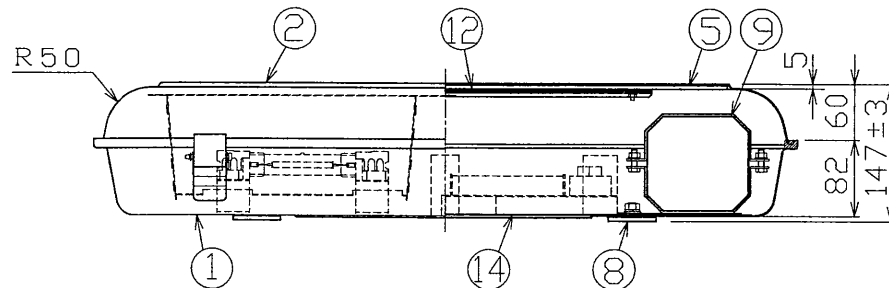
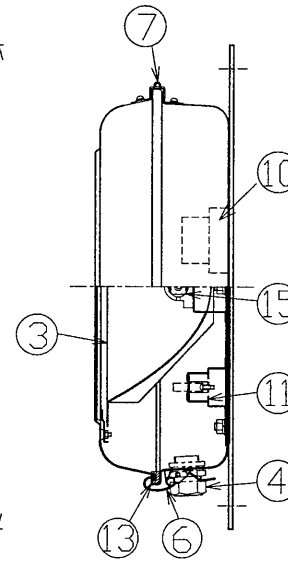
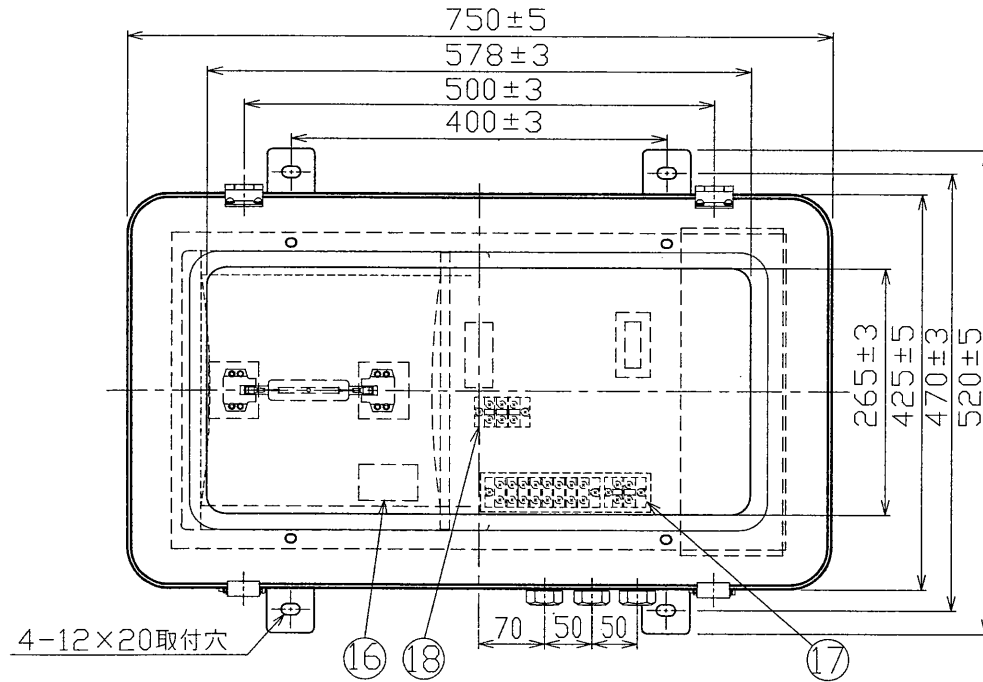
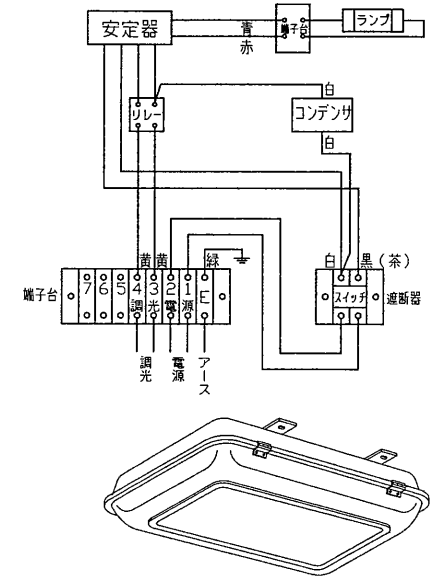


部番	部品名	個数	材質	摘要	部番	部品名	個数	材質	摘要
10	調光装置	1		(岩崎製)	1	本体	1	SUS316	t1.0
11	端子台	1	樹脂	8P(M4ねじ,落下防止付)	2	前面枠	1	SUS316	t1.0
12	ガラスパッキン	1	シリコン	シリコン接着剤	3	反射板	1	A1080P	t0.8 電解研磨処理(エンボス仕上)
13	パッキン	1	シリコン	単泡	4	コネクター	3	樹脂	SC-4A
14	ユニット板	1	SUS430	t1.0	5	照明カバー	1	強化ガラス	t4.0
15	ソケット	2	磁器	RX7s	6	ラッチ	2	SUS316	t1.5
16	銘板	1	マイラー		7	ヒンジ	2	SUS316	t1.5
17	遮断器	1	樹脂	2P,660V,20A	8	取付脚	2	F B	t4.5,溶融亜鉛メッキ
18	端子台	1	磁器	3P(M4ねじ)	9	安定器	1		一般高力調光形(岩崎製)

反射板 0°ピーク



結線図



建設電気技術協会 仕様適合品 防水性能：防噴流形

電圧	適合光源	質量(kg)	形名	NHD-0701PD-DY (KPD070B-D)
200	NH70・TD	20.0	品名	
415			東芝トンネル用照明器具 (調光形)	
460				
設計	担当	検図	承認	図番
発行				N1227/A
東芝ライテック株式会社				