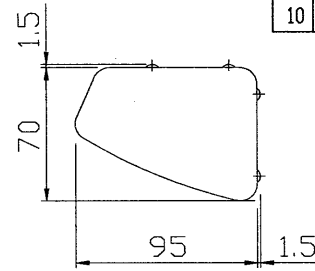
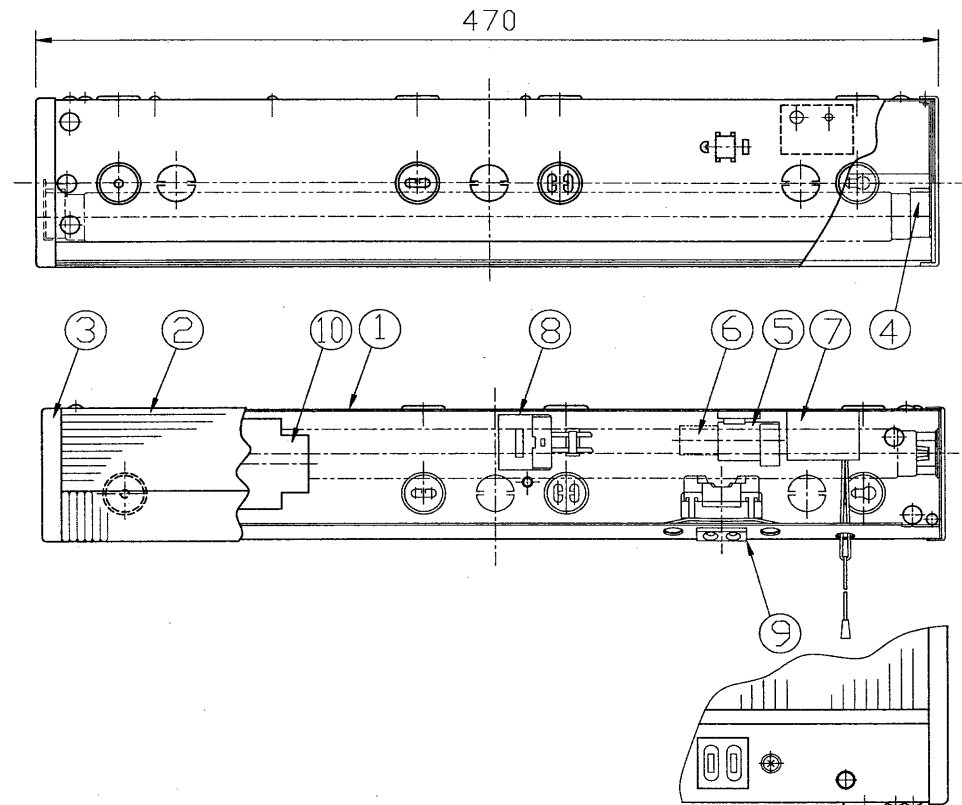
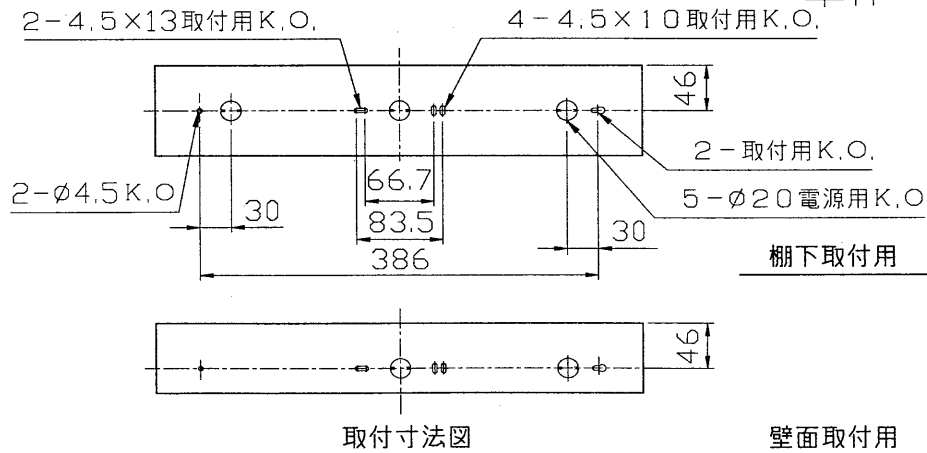
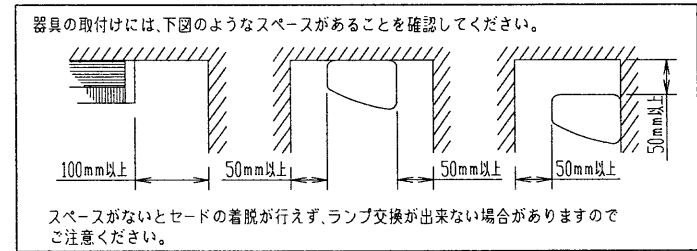


部番	部品名	個数	材質	摘要
1	シャーシ	1	塗装鉄板t0.4	アイボリー
2	カバー	1	GPスチロール	透明
3	端板	2	PP	アイボリー
4	ソケット	2	ナイロン	DFS-3206A
5	点灯管ソケット	1	ナイロン	DFS-3706
6	点灯管	1		FG-1E
7	スイッチ	1	ユリア	DFM-101N-60
8	SL端子台	1		MWT-5
9	コンセント	1		DG2111N 1000Wまで
10	安定器	1		FBC-15166

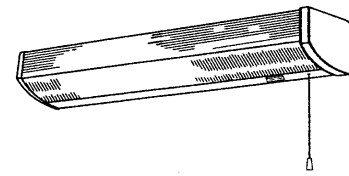


⚠ 安全に関するご注意

- ・本器具は、5～35℃の温度範囲で使用するように設計してあります。指定温度以外で使用すると火災の原因となります。
- ・本器具は屋内専用です。屋外や、水気・湿気のある場所及び腐食性ガス等の発生する場所では使用できません。
- ・器具落下・感電の原因となります。
- ・直射日光の当たる場所では使用しないでください。
- ・変色・変形・火災・短寿命の原因となります。
- ・本器具は屋内専用ですので、風が吹く場所には使用できません。そのまま使用しますと器具落下の原因となります。
- ・本器具は、棚下、壁面取付専用です。指定以外の取付を行うと火災・器具落下の原因となります。



棚下、壁面取付兼用形



電圧 (V)	適合光源	質量 (kg)	形名	FB-1659N
100	FL15N×1	1.0	品名	
設計	担当	検図	承認	図番
松	橋	野	井	F6478/F
単位	mm	第三角法		発行
東芝ライテック株式会社				