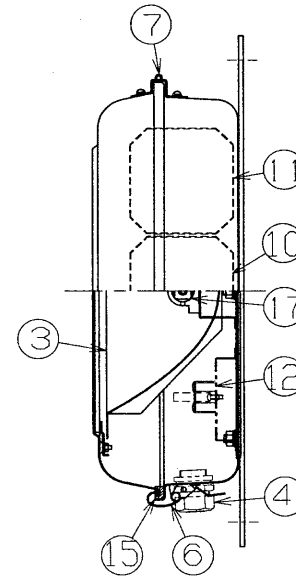
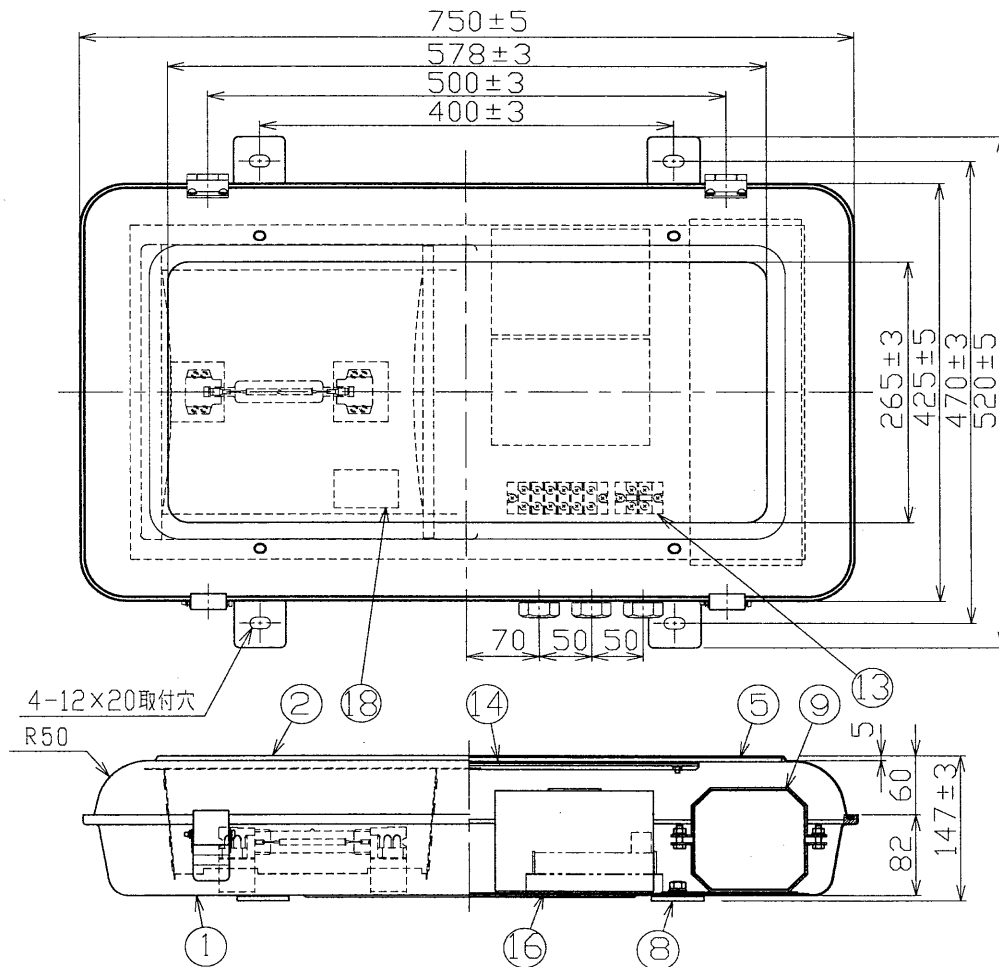
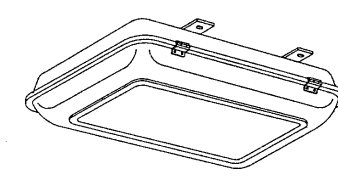
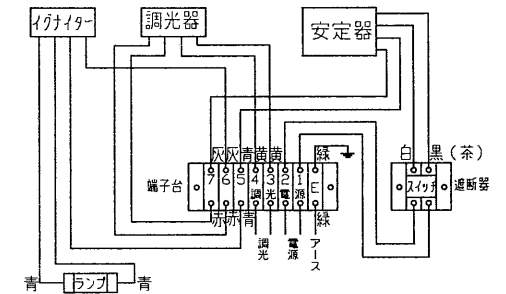


部番	部品名	個数	材質	摘要	部番	部品名	個数	材質	摘要
10	イグナイタ	1		<松下製>	1	本体	1	SUS316	t1.0
11	調光装置	1		<松下製>	2	前面枠	1	SUS316	t1.0
12	端子台	1	樹脂	8P<M4ねじ>(落下防止付)	3	反射板	1	A1080P	t0.8 電解研磨処理<エンボス仕上>
13	遮断器	1	樹脂	2P,660V,20A	4	コネクタ	3	樹脂	SC-4A
14	ガラスパッキン	1	シリコン	シリコン接着剤	5	照明カバー	1	強化ガラス	t4.0<酸化チタン膜付>
15	パッキン	1	シリコン	単泡	6	ラッチ	2	SUS316	t1.5
16	ユニット板	1	SUS430	t1.0	7	ヒンジ	2	SUS316	t1.5
17	ソケット	2	磁器	RX7s	8	取付脚	2	F B	t4.5,溶融亜鉛メッキ
18	銘板	1	マイラー		9	安定器	1		瞬時再始動調光型<松下製>

反射板 0°ピーク



結線図



日本道路公団殿 仕様適合品 防水性能：防噴流形

型式	適合光源	質量 (kg)	形名	NHD-0702PD-DMP (TPD-070-DM)	
	NH70		品名		東芝トンネル用照明器具 (瞬時再始動調光形)
設計	担当	検図	承認	図番	N1155/A
遠藤	遠藤	佐藤	佐藤	発行	
単位	mm	第三角法		東芝ライテック株式会社	