

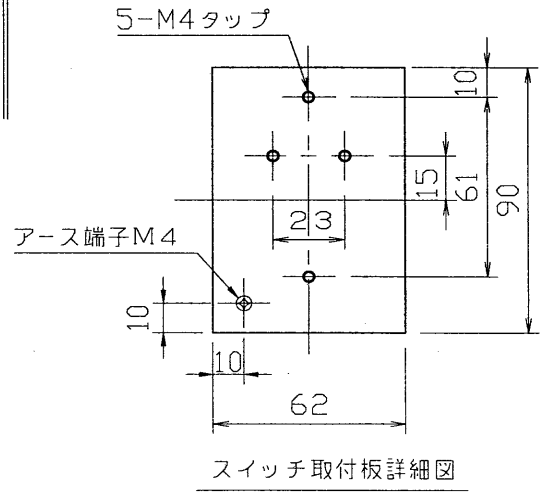
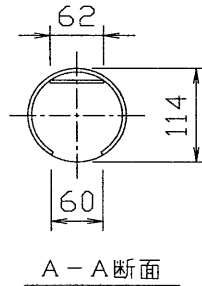
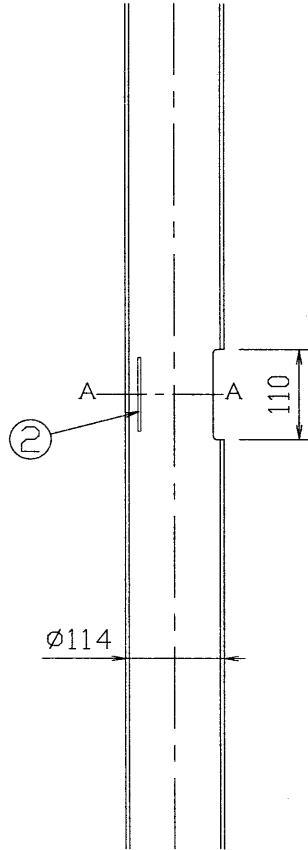
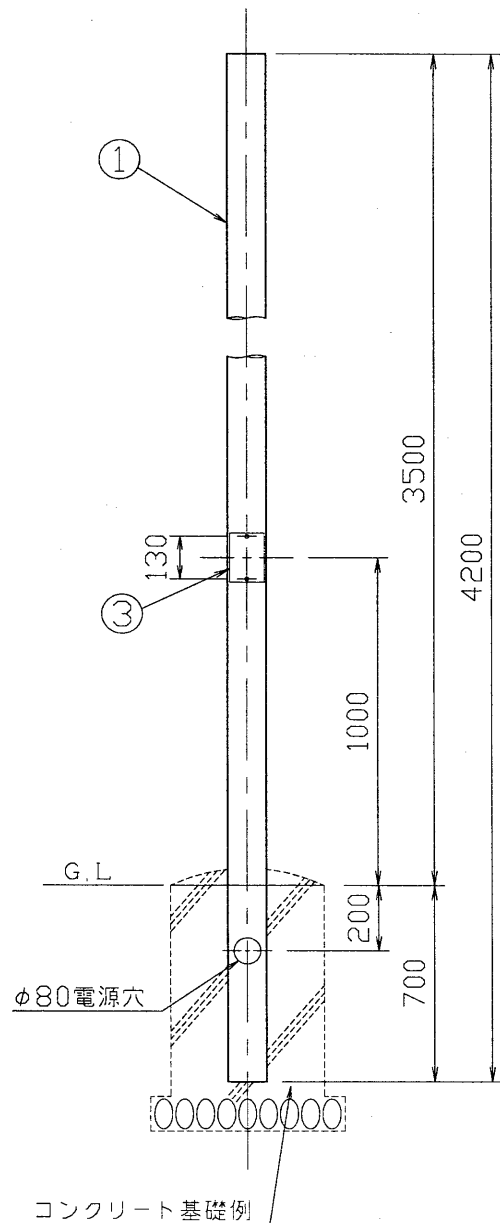
部番	部品名	個数	材質	摘要
1	ポール	1	STK	φ114.3 t3.5 錆止塗装
2	スイッチ取付板	1	SPC	錆止塗装
3	蓋	1	SPC	錆止塗装
4				
5				

安全上のご注意

- 警告**
- 1.基礎の表面は必ず地表に出し、傾斜をつけ雨水等が溜まらないように工事を行ってください。また、傾斜地に設地する場合も地際部まで基礎を延長してください。
  - 2.ポール地際部にアスファルトや土砂が接触した状態で設置すると、ポール地際部の腐食が進行し、強度の低下、ポールの倒壊の原因となります。

使用上のご注意

- 1.ポールの耐風圧並びに基礎の寸法は、取り付ける器具・アームの形状、寸法、台数によって異なります。
- 2.基礎の材料、工事は別途ご用意ください。



			質量 (kg)	形名	PD-35-400
			40.3	品名	照明用ポール
設計	担当	検図	承認	図番	H90221/A
越後	越後	中西	松下	発行	
単位	mm	第三角法		東芝ライテック株式会社	