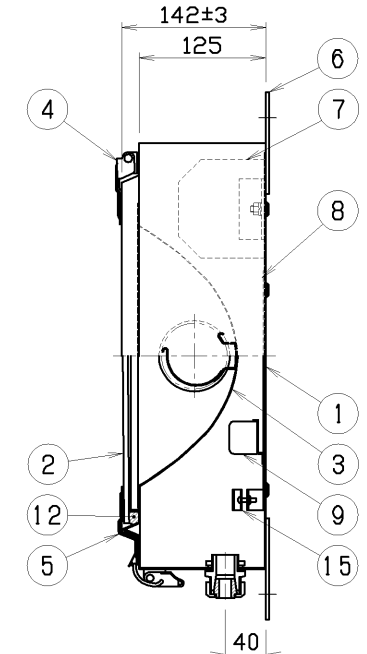
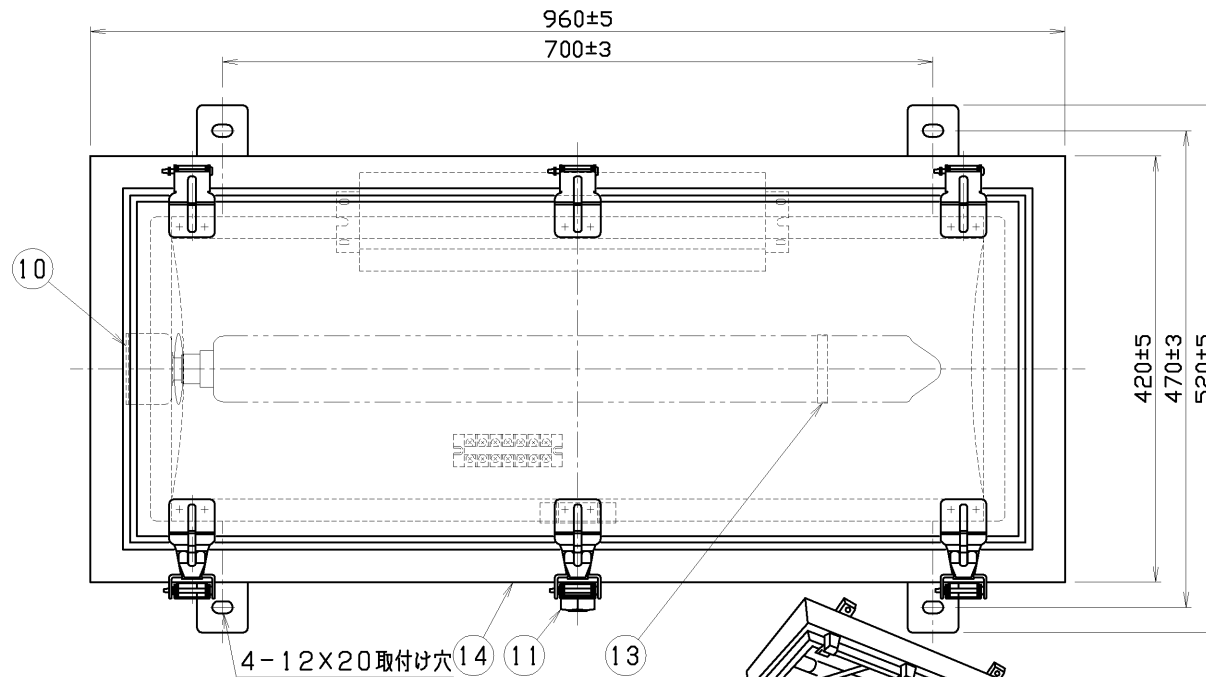
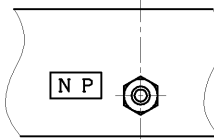


部番	部品名	個数	材質	摘要	部番	部品名	個数	材質	摘要
9	端子台	1	樹脂	7P (M4, カバー付)	1	本体	1	SUS (ステンレス鋼) t1.2	塗装
10	ソケット	1	磁器	SB-22D-2220	2	照明カバー	1	強化ガラス t5.0	透明
11	コネクタ	1	樹脂	SC-4A (φ10.6~12.0) 電源用	3	反射板	1	AIP (アルミニウム) t0.8	鏡面仕上げ (0°ピーク)
12	パッキン	1	SR (シリコンゴム)	灰色 (単泡)	4	ヒンジ	3	SUS (ステンレス鋼) t1.5	—
13	ランプホルダ	1	SUS (ステンレス鋼) t1.0	—	5	ラッチ	3	SUS (ステンレス鋼) t1.5	—
14	銘板	1	PET樹脂	—	6	取付け脚	4	SUS (ステンレス鋼) t3.0	塗装
15	ケーブル押さえ	1	SUS (ステンレス鋼)	—	7	安定器	1	—	組立品 ピーク進相形
					8	内部配脚	一式	HIV (ビニル絶縁電線)	1.25sq



アース端子  
アースは器具内の端子台より、とるものとします。  
使用ケーブルサイズ (外径) が φ10.6~φ12.0 以外の場合はご連絡ください。

塗装仕様  
1. 前処理後  
2. アクリル樹脂塗料2回塗りの焼付塗装  
マンセルN7



**安全上のご注意**

**警告**

1. 灯具は必ず適合ボルトを使用し、確実に連結してください。落下、感電の原因となります。
2. 振動の激しい所では使用しないでください。落下、感電の原因となります。
3. 灯具を倒壊へ取付ける場合は必ずコネクタ側を下側に設置してください。漏水、故障の原因となります。
4. 腐食性ガス等の発生する場所ではご使用できません。
5. 灯具周囲温度が常時40℃を超える場所では使用しないでください。火災、感電の原因となります。
6. 直射日光の当たる場所で使用しないでください。火災、短寿命、不点の原因となります。

建設電気技術協会 防噴流形 (IP55)

電圧 (V)	適合ランプ (質量 (kg))	形名	NDQ-1364-S (KL135B-S)
200	NX135	質量 (kg)	24.8
415		品名	東芝トンネル用照明器具 (NX135×1灯用)
460		質量 (kg)	24.8
承認	担当	図番	CA2014-00078-01
石田	渡辺	<b>東芝ライテック株式会社</b>	
単位 mm	第三角法		