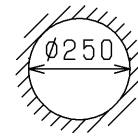
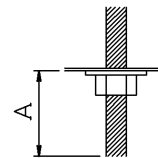


部番	部品名	個数	材質	摘要
1	シャーシ	3	SGC (溶融亜鉛めっき鋼板) t1.0	—
2	天板	1	SGC (溶融亜鉛めっき鋼板) t0.8	—
3	反射鏡	1	ALP (アルミニウム) t1.2	銀色鏡面
4	化粧枠	1	SPC (鋼板) t1.0	メラミン焼付塗装 (白)
5	ソケット台	1	SGC (溶融亜鉛めっき鋼板) t1.0	—
6	取付け金具	3	SUS (ステンレス鋼)	—
7	ソケット	1	磁器	—
8	端子台	1	UF (ウリア樹脂)	DFC-3611U
9	板ばね	2	SUS (ステンレス鋼)	—
10	チェーン	1	BsP (銅)	MBCr
11	化粧ねじ	2	UF (ウリア樹脂)	M4 白
12	アースねじ	1	BsBM (黄銅)	M4 ニッケルめっき 歯付き座金付き



埋込み穴寸法

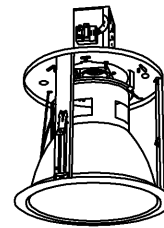
天井取付け厚さ: 3mm~45mm



器具取付けボルトの器具内寸法

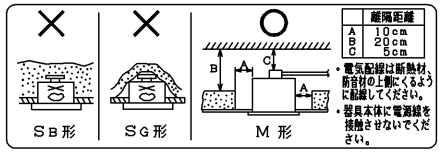
※A寸法は、25mmを超えないようにしてください。

注) ランプ天井裏交換可能形です。天井裏側からランプ交換する場合の最小埋込み深さは490mmです。



△ 安全に関するご注意

- ・天井埋込み専用器具です。傾斜天井、柔らかい天井 (ロックワール等) 壁面には取り付けないでください。指定以外の取り付けを行うと器具落下の原因となります。
- ・この器具は、5℃~35℃の温度範囲で使用するように設計してあります。高温で使用すると火災の原因となります。
- ・必ず適合ランプを使用してください。指定外のランプを使用すると火災の原因となります。
- ・この器具は断熱施工不可のため、下図のような施工が必要となります。指定外の施工を行うと火災の原因となります。
- ・アース線を確実に接続してください。アースが不完全な場合には、感電の原因となります。
- ・屋内用ですので軒下や屋創通路などの風の吹く場所では使用できません。器具、反射板などの落下の原因となります。



適合ランプ	適合ランプ
MF200・L-J2/BU-P~MF250・L-J2/BU-P	MF200・L-J2/BU-P~MF250・L-J2/BU-P
MGF200/190・L/BU	MGF200/190・L/BU
NH150FS(H)D・L~NH250FS(H)D・L	NH150FS(H)D・L~NH250FS(H)D・L
HF200X(.S)~HF250X(.S)	HF200X(.S)~HF250X(.S)

ランプ別売 屋内用

電圧 (V)	適合ランプ	質量 (kg)	形名
—	上記参照	1.5	DD-2524M(V)
			品名
			東芝HID埋込ダウンライト
承認	担当	図番	AA2011-00711-02
大里	樋口		
単位 mm	第三角法	東芝ライテック株式会社	

日本国内専用 (Use only in Japan)