

部番	部品名	個数	材質	摘要
1	本体	1	SPC t1.2	アクリル焼付塗装・白色
2				
3				

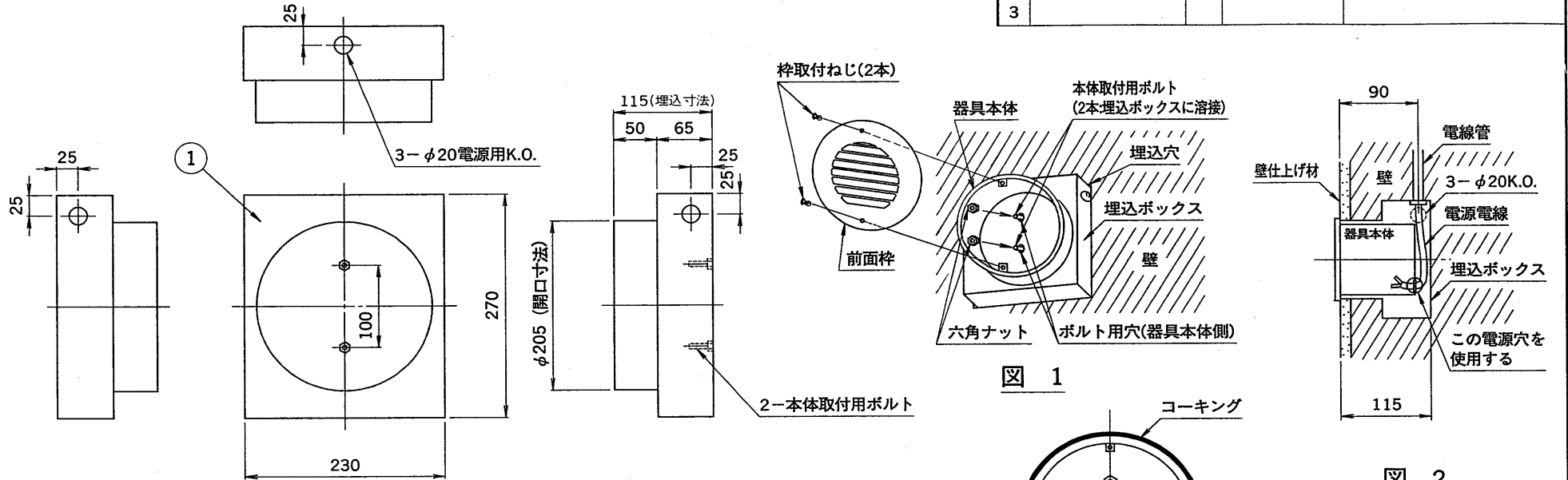


図 1

図 2

図 3

〈取付方法〉

1. 本製品には方向性があります。上下方向を間違えないよう表示ラベルに従ってください。(3箇所K.O.穴がある側を上にしてください。)
2. 電線管は必ず上面または側面にあるK.O.穴(3箇所)を使用し、配管を行ってください。
3. 電源電線の引き込みは、器具本体の背面側のプッシング付電源穴より行ってください。(図2参照)
※器具本体の下面側にある電源用K.O.穴は、ご使用にならないでください。(埋込ボックスと組み合わせない場合に使用)
4. 埋込ボックスの周囲はモルタルをつめて(湿式取付)固定してください。
5. 埋込ボックス開口部が壁面と面一になるようにしてください。
6. 器具本体の取付は、図1のように埋込ボックスの取付用ボルトに合わせ本体を挿入し、六角ナットでしっかりと固定してください。
7. 取付の際は防水性確保のため、埋込ボックス開口部と本体開口部周囲との間をコーキングしてください。但し、図3のように下側の部分にはコーキングをしないでください。

〈注意事項〉

- 埋込ボックスはコンクリート直流し込み用としてご使用にならないでください。
- 必ず適合器具と組み合わせてご使用ください。

防水性能	防雨形
------	-----

電圧 (V)	適合器具	質量 (kg)	形名	BOX-1800
	FUF-1800N(K)	1.8	品名	東芝フットライト用埋込ボックス
設計	担当	検図	承認	図番
発行	発行	発行	発行	F9723/C
単位 mm	第三角法		東芝ライテック株式会社	