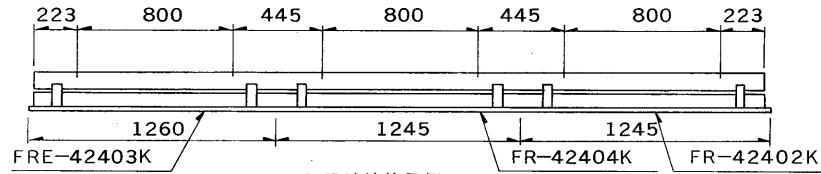


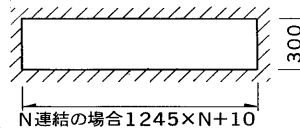
※施工上の注意とご使用上の注意はカタログ・取扱説明書をお読みください。

E 27035

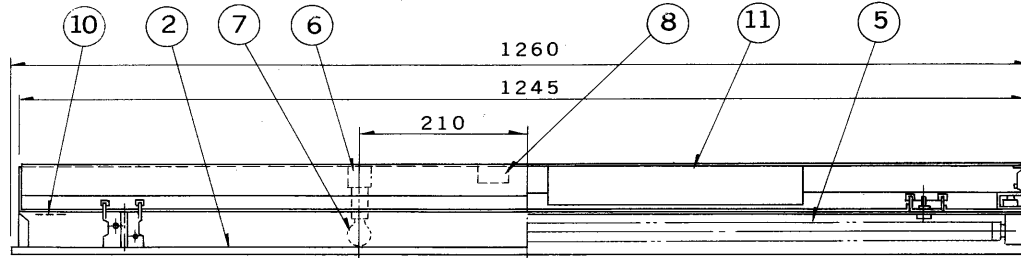
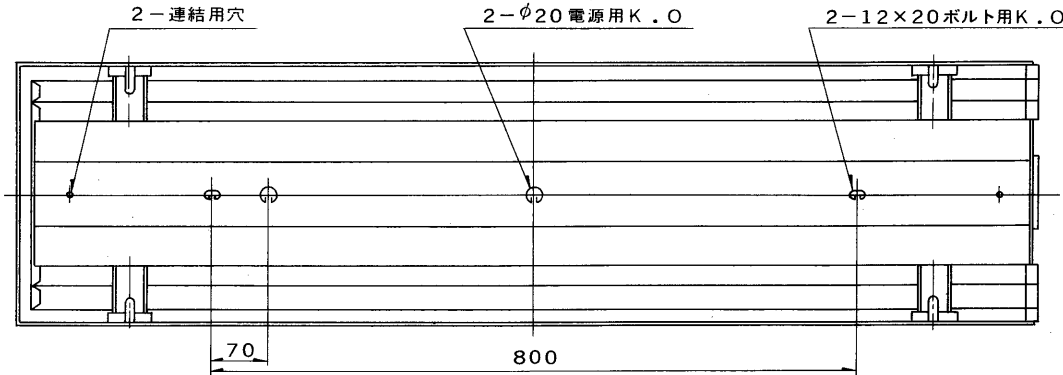
'89.11 (D) 001



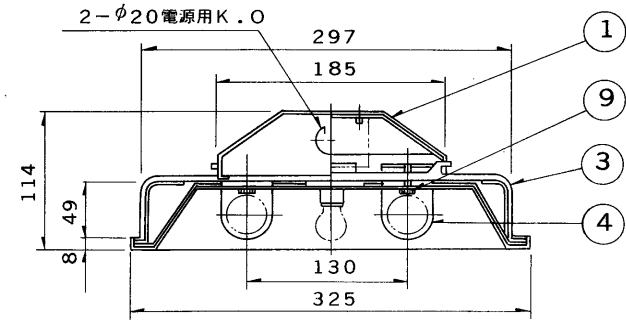
埋込連結使用例



埋込穴寸法



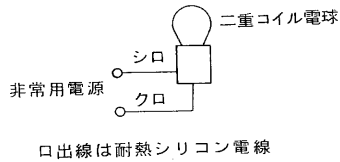
部番	部品名	個数	材質	摘要
1	シャーシ	1	SPG t0.5	
2	反射笠	1	SPC t0.6	メラミン焼付塗装・白
3	固定金具	2	SPG t1.0	
4	ランプソケット	4	ユリア	DFS-6215
5	ランプ	2		
6	非常用ソケット	1	磁器	DIS-2702 (E17)
7	非常用電球	1		100V40WS35 (二重コイル電球)
8	端子台	1	ユリア	DFC-3604
9	化粧ねじ	4	頭部白色ユリア	(セットスクリュウ)
10	防災性能評定マーク	1		
11	安定器	1		40W器具内用



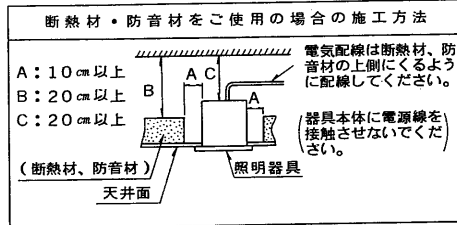
本体・反射笠は別梱包，別売です。

形名	本体	反射笠
FRE-42403K	FRE-42401-PS	R-4202E

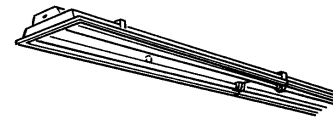
結線図 (非常灯回路のみ)



器具の取付け方  
断熱材、防音材をご使用の場合は下図のように施工してください。



この器具は非常用照明器具です。  
階段通路誘導灯と兼用できません。  
兼用される場合は別途ご指示ください。



防災性能評定合格品

配光番号：A-C22, B-B12

適合連結金具：C-110N

左端部

電圧	点灯方式	重量	形名
100	PS	5.5 kg	FRE-42403K
200			電子式
			品名
			東芝非常用照明器具 (電源別置)
			白熱灯・組込形 非常用電球
			平常時：FLR40×2, 非常時：100V40W
設計	担当	検図	承認
遠藤	勝	山田	松下
単位 mm	第三角法		図番 発行
			F40423/A
東芝ライテック株式会社			