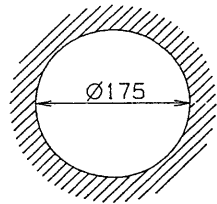
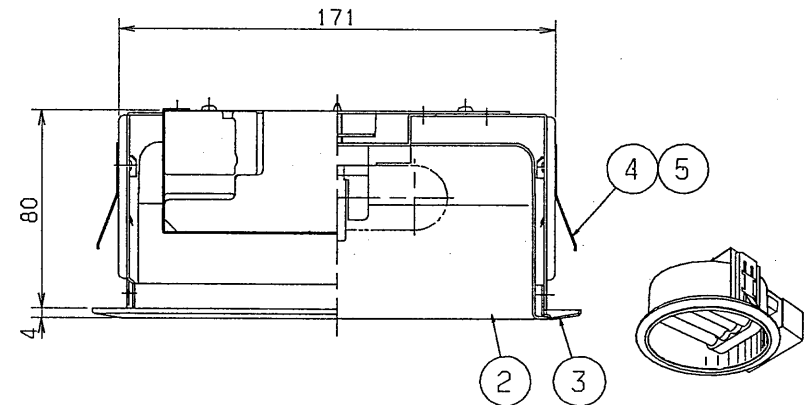
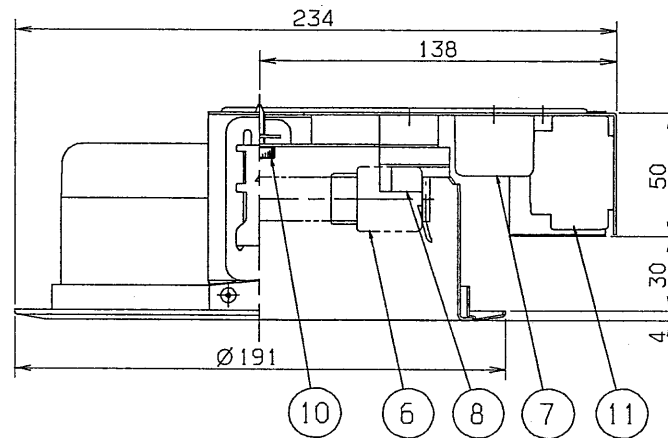
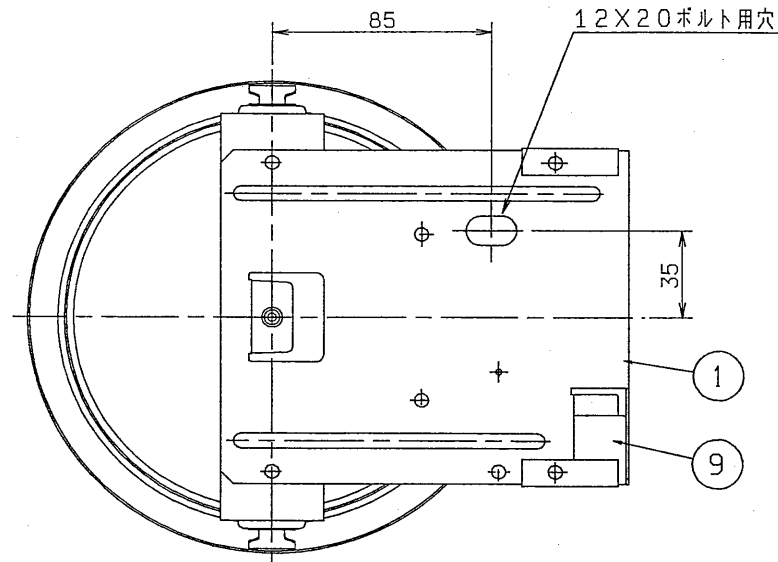


**TOSHIBA** '94. 7. 001

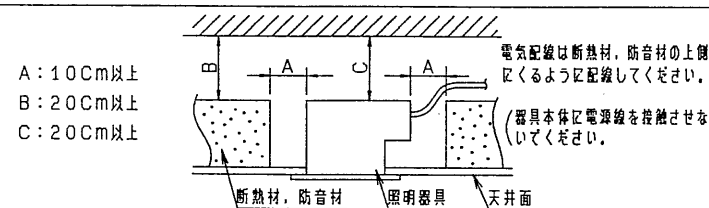


埋込穴寸法  
天井取付厚さ：3～25mm



部番	部 品 名	個数	材 質	摘 要
1	シャ ー シ	1	SPG t1.0	
2	反 射 笠	1	アルミ t1.0	金色梨地仕上
3	化 粧 枠	1	SPC t0.8	メラミン焼付塗装・白
4	取 付 金 具	2	SUS	
5	取 付 バ ネ	2	SWP	MFZn
6	ラ ン プ	1		FWL13W
7	電 子 ス タ ー タ	1		ES-15/20 SL
8	ランプソケット	1	PBT	DFS-6416
9	端 子 台	1	ユリア	DFC-3609
10	化 粧 ね じ	1	SWRM	(セットスクリュウ)
11	安 定 器	1		15W器具内用

M(一般)形ダウンライトの施工方法 <断熱材・防音材をご使用の場合>



電圧 V	点灯方式	質量 Kg	形名	FWD-1374LN(X)-EL
100	EL	1.1	品名	東芝蛍光灯埋込ダウンライト FWL13X1
設計	担当	検図	承認	図番
菊地	勝	本多	松本	26030/A
単位	mm	第三角法	発行	東芝ライテック株式会社