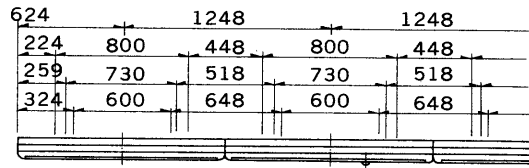
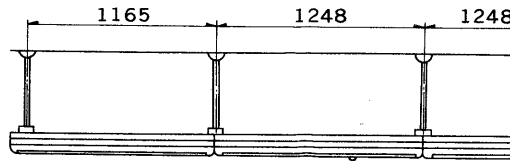


※施工上の注意とご使用上の注意はカタログ・取扱説明書をお読みください。

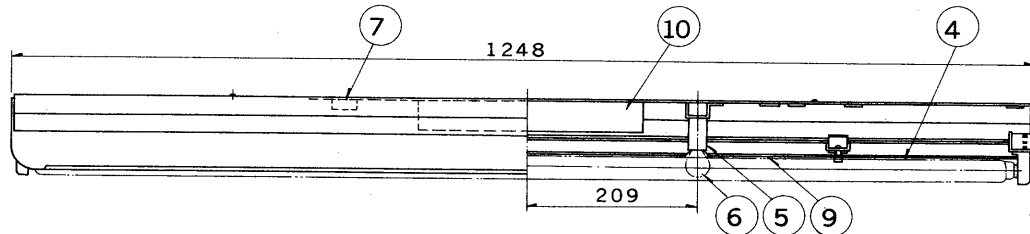
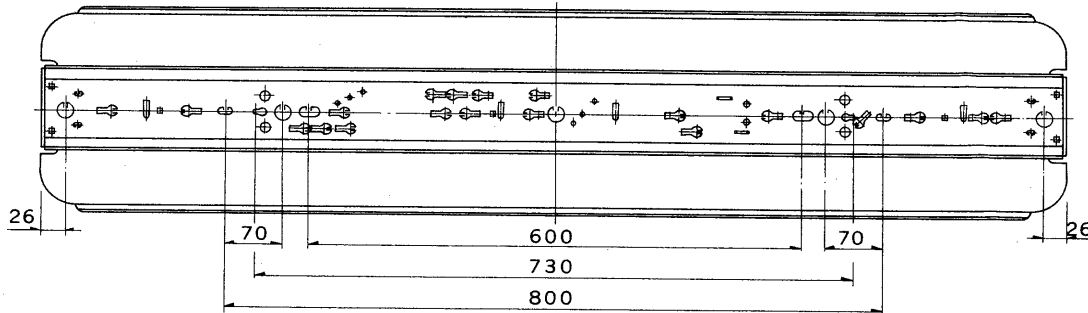
E 17039A S. 63. 1. 001



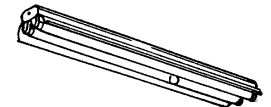
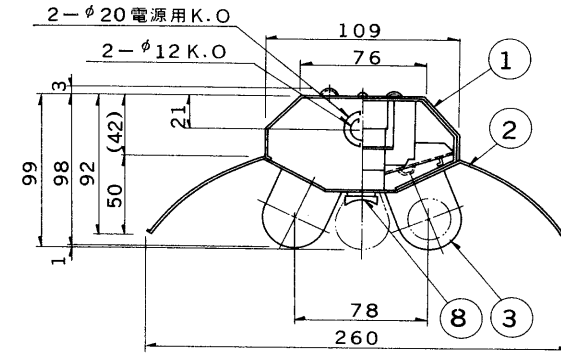
直付連結使用例



吊下げ連結使用例



部番	部品名	個数	材質	摘要
1	シャーシ	1	SPC t0.5	メラミン焼付塗装・白
2	反射笠	1	SPC t0.4	メラミン焼付塗装・白
3	ランプソケット	4	ユリア	DFS-3202U-S
4	ランプ	2		FLR40S/M/36
5	非常用ソケット	1	磁器	DIS-2702(E17)
6	非常用電球	1		100V40WS35(二重コイル電球)
7	端子台	1	ユリア	DFC-3609
8	ツマミラッチ	2	頭部白色 スチロール	
9	防災性能評定マーク	1	テトロンフィルム	
10	安定器	1		40W器具内用

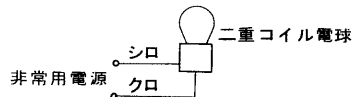


この器具は非常用照明器具です。

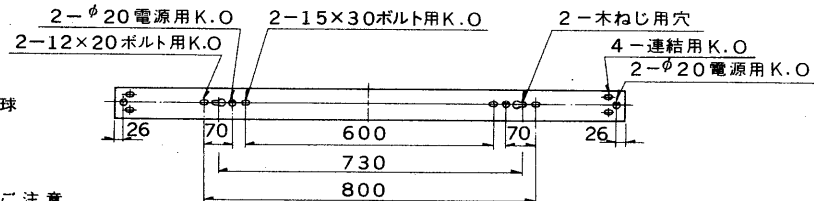
階段通路誘導灯と兼用できません。

兼用される場合は別途ご指示ください。適合連結金具(吊下用)C-10NW

結線図(非常灯回路のみ)



口出線は耐熱シリコン電線



ご注意

- この器具はラピッド式「ワットブライター」専用です。
- 赤外線式のリモコン機器が器具近傍にありますと、リモコンが正常に動作しないことがあります。器具近傍でのリモコン機器のご使用はお避けください。
- 使用電源は単相電源(1φ2W、1φ3W)を使用してください。

防災性能評定合格品

配光番号:A-C22、B-B12

スーパーバラストEX組込器具 **FX**シリーズ

電圧	点灯方式	重量	形名
100	PC	32kg	FX-5923CEM
200		33kg	
品名			東芝非常用照明器具(電源別置) 白熱灯・組込形 平常時:FLR40×2、非常時:非常用電球 100V40W
設計			F4444/C
担当			発行
検図			
承認			
図番			
単位 mm			第三角法
東芝ライテック株式会社			