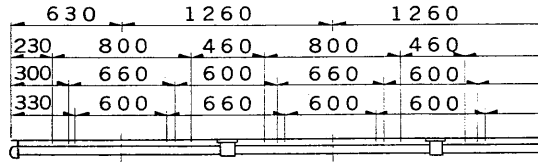
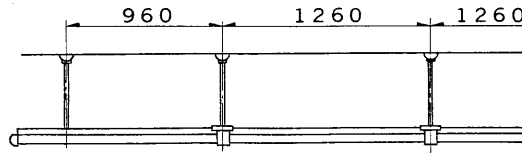


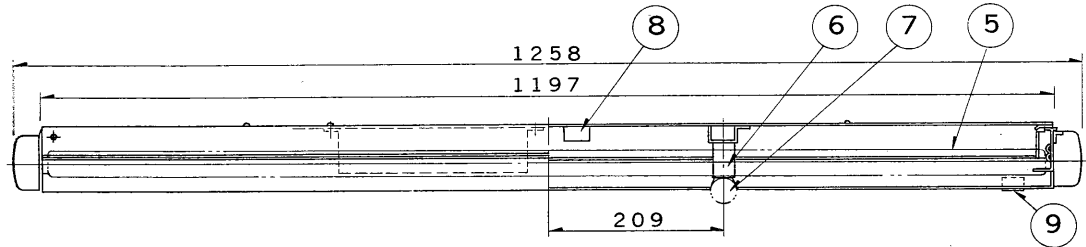
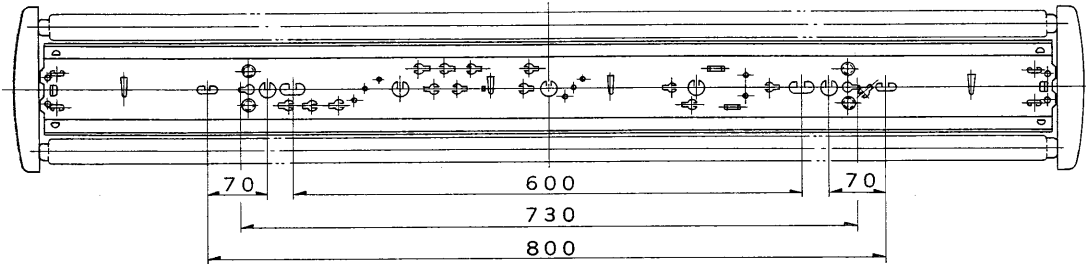
※施工上の注意とご使用上の注意はカタログ・取扱説明書をお読みください。



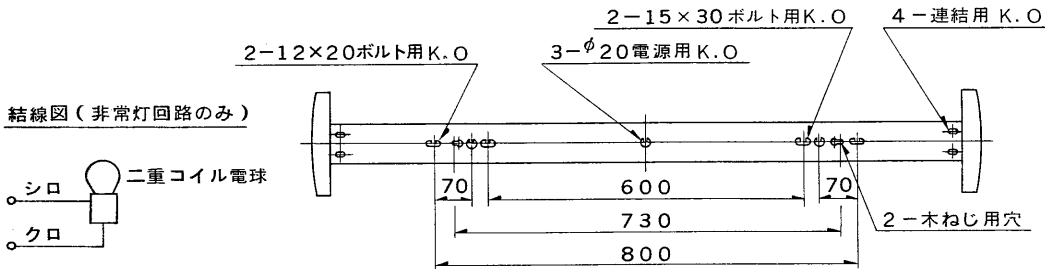
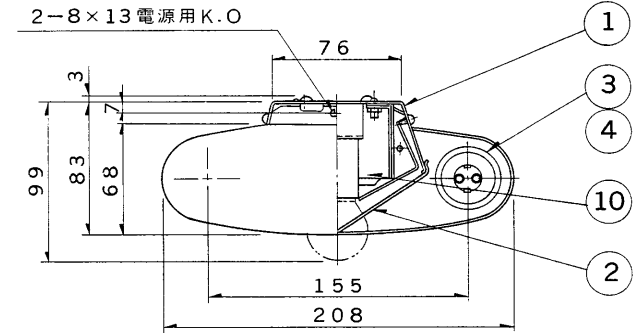
直付連結使用例



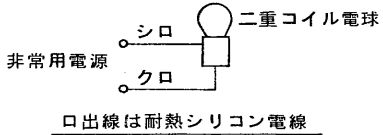
吊下げ連結使用例



| 部番 | 部品名 | 個数 | 材質 | 摘要 |
|----|-----------|----|----------|------------------------|
| 1 | シャ-シ | 1 | SPC t0.5 | メラミン焼付塗装・白 |
| 2 | 反射板 | 1 | SPC t0.4 | メラミン焼付塗装・白 |
| 3 | ランプソケット | 1 | | FS-2012 MW (固定側) |
| 4 | ランプソケット | 1 | | FS-2013 MW (可動側) |
| 5 | ランプ | 2 | | FLR40S/M/36 (FLR40S/M) |
| 6 | 電球ソケット | 1 | 磁器 | DIS-2702 (E17) |
| 7 | 非常用電球 | 1 | | 100V40WS35C (重コイル電球) |
| 8 | 端子台 | 1 | ユリア | DFC-3609 |
| 9 | 防災性能評定マーク | 1 | | |
| 10 | 安定器 | 1 | | 40W器具内用 |



結線図 (非常灯回路のみ)



口出線は耐熱シリコン電線

この器具は非常用照明器具です。
階段通路誘導灯と兼用できません。
兼用される場合は別途ご指示ください。



防災性能評定合格品
配光番号：A-C21、B-B11

適合連結金具 C-26NW

| | | | | |
|-----|------|------|--------------------------------|---------------|
| 電圧 | 点灯方式 | 重量 | 形名 | FTE-42202-RS |
| 100 | RS | 40kg | 品名 | ラピッドスタート方式 |
| 200 | | | 東芝非常用照明器具 (電源別置) 白熱灯・組込形 非常用電球 | |
| | | | 図番 | F 4 4 8 5 / C |
| 設計 | 担当 | 検図 | 承認 | 発行 |
| 遠藤 | 勝 | 山田 | 山田 | |
| 単位 | mm | 第三角法 | | 東芝ライテック株式会社 |