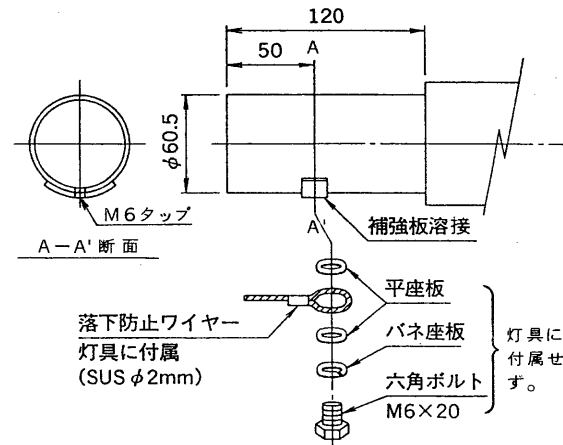
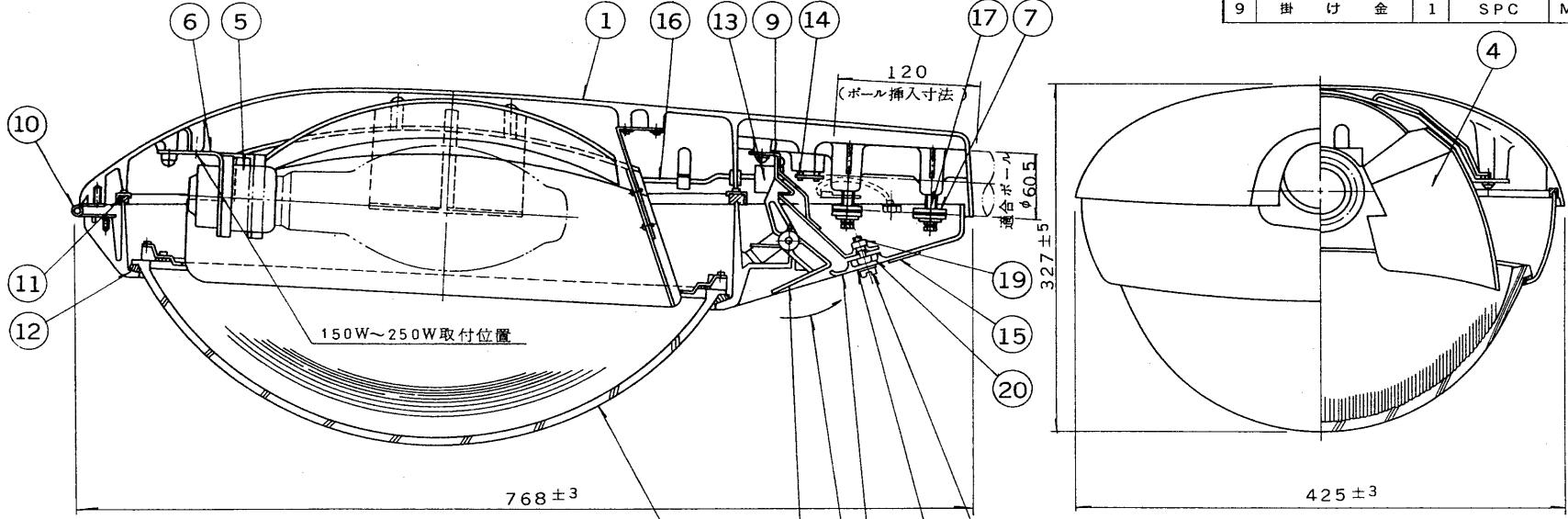


部番	部品名	個数	材質	摘要	部番	部品名	個数	材質	摘要	部番	部品名	個数	材質	摘要
18	セットボルト	1	SUS304	M8 胴細ボルト	10	蝶番	1組	SUS		1	本体	1	ADC12	メラミン焼付塗装
19	廻り止めナット	1	SUS	M8	11	バックリングA	1	シリコン系ゴム	単独気泡	2	枠	1	ADC12	メラミン焼付塗装
20	六角ナット	1	SUS	M8 抜け止め用	12	バックリングB	1	シリコン系ゴム	単独気泡	3	グローブ	1	硬質ガラス	プリズム付
21	座金	1	SUS	M8用	13	端子台	1	磁器	3P	4	反射板	1組	A1080P	電解研磨
					14	リード線押え	2	ファイバ		5	ソケット		磁器	(E39)ゆるみ止め付
					15	銘板	1	A1N30H-0		6	ソケット台	1	SPC	MFZn-C
					16	電線	2	シリコンゴム絶縁 ガラス編組線	2mm	7	パイプ押え	2	SPH	MFZn-C
					17	六角ボルト	4	SS41	M10×40 MFZn-C	8	ラッチ	1組	ZDC	MZCr
										9	掛け金	1	SPC	MFZn-C



参考：ボール先端加工図及び、落下防止ワイヤー取付図

仕様  
 1. 適合ランプによって  
 ⑥の取付位置を変更するものとする。  
 2. 圧着端子（電源側）は付属しないものとする。  
 受圧面積：0.17 m<sup>2</sup>  
 標準色：シルバー

首都高速道路公団殿				屋外用（防雨形）	
電圧	適合光源	質量	形名	HA400SC (KSC-4-KD)	
	拡散形 HIDランプ 150W~400W	1.4 kg	品名	東芝道路照明器具	
設計	担当	検図	承認	図番 H5158/A	
発行				東芝ライテック株式会社	
単位	mm	第三角法			

整理番号  
K4-03