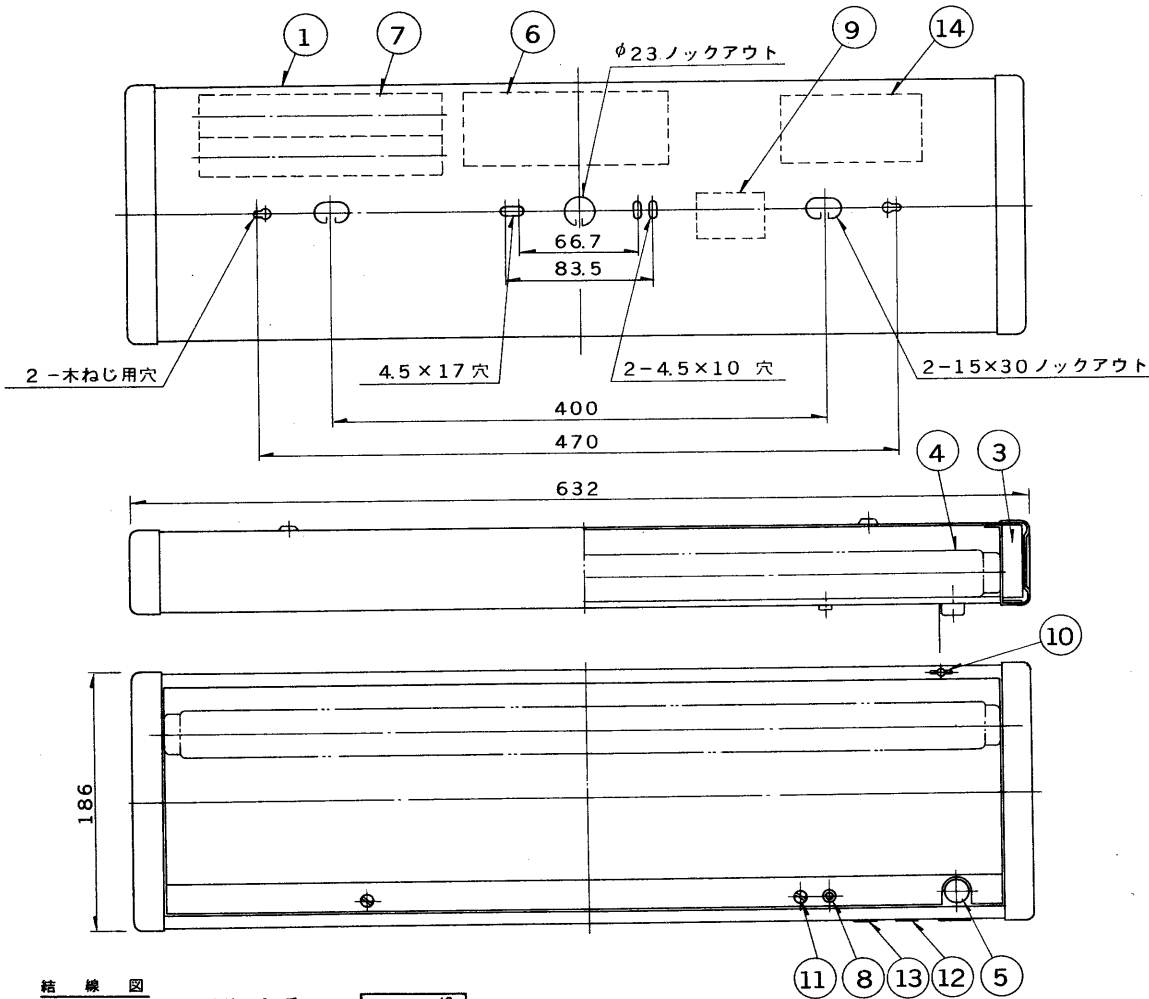


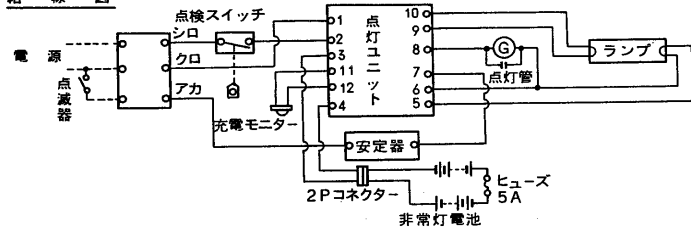
※施工上の注意とご使用上の注意はカタログ・取扱説明書をお読みください。

E 17035A

S. 61.9(D) 003

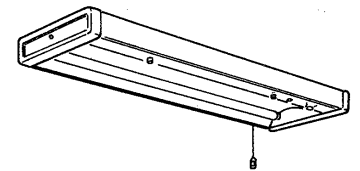
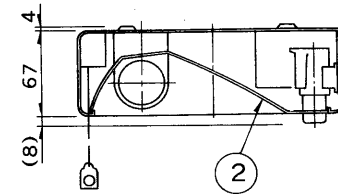


結線図



注) 非常灯電源の2Pコネクターは、はずしてありますから通電後接続してください。

部番	部品名	個数	材質	摘要
1	本体	1	SPC t0.6	メラミン焼付塗装・ミルクホワイト
2	反射板	1	アルミ t0.8	鏡面
3	ランプソケット	2	ユリア	FS-2001
4	ランプ	1		FL20S・W
5	点灯管	1		FG-1E
6	点灯ユニット	1		20FU-106-6GM
7	非常灯電池	1		2-3NR-CT-LE (7.2V1800mAh)
8	充電モニター	1		LED (緑色)
9	端子台	2		DFC-3607
10	点検スイッチ	1		L-2A
11	化粧ねじ	2	B s BM	
12	認定証票	1		
13	防災性能評定マーク	1		
14	安定器	1		



誘導灯認定委員会合格品
型式認定番号 3AF-01

充電モニター付 光束比: 55%

点灯方式	電圧	適合安定器	重量	形名	FET-2174CS
GL	100	20W器具内用	3.7 kg	品名	
				東芝非常用照明器具 (電池内蔵) 東芝階段通路誘導灯 平常時: FL20×1、非常時: FL20×1	
				図番	F 6834/A
設計		担当	検図	承認	発行
[印]		[印]	[印]	[印]	[印]
単位 mm		第三角法		東芝ライテック株式会社	



防災性能評定合格品
特殊配光