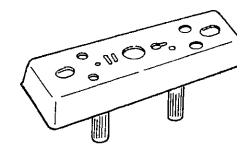
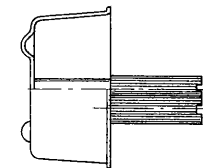


部番	部品名	個数	材質	摘要
1	直付金具	1	SPC t0.8	メラミン焼付塗装 (ナチュラルホワイト)
2	飾りナット	2	真ちゅう	
3				
4				
5				
6				
7				
8				



埋込アウトボックスに使用するカバーは蛍光灯カバー (JIS C 8336) をご使用ください。1 個用スイッチボックスをご使用になる時は別途ご相談ください。

生産完了

電圧	適合器具	質量	形名	FA-12
	FBK-1107 FBK-1108 FBK-2107 FBK-2108	0.1 kg	品名	東芝誘導灯天井直付金具
設計	担当	検図	承認	図番
				F9481/C
単位	mm	第三角法		発行
東芝ライテック株式会社				