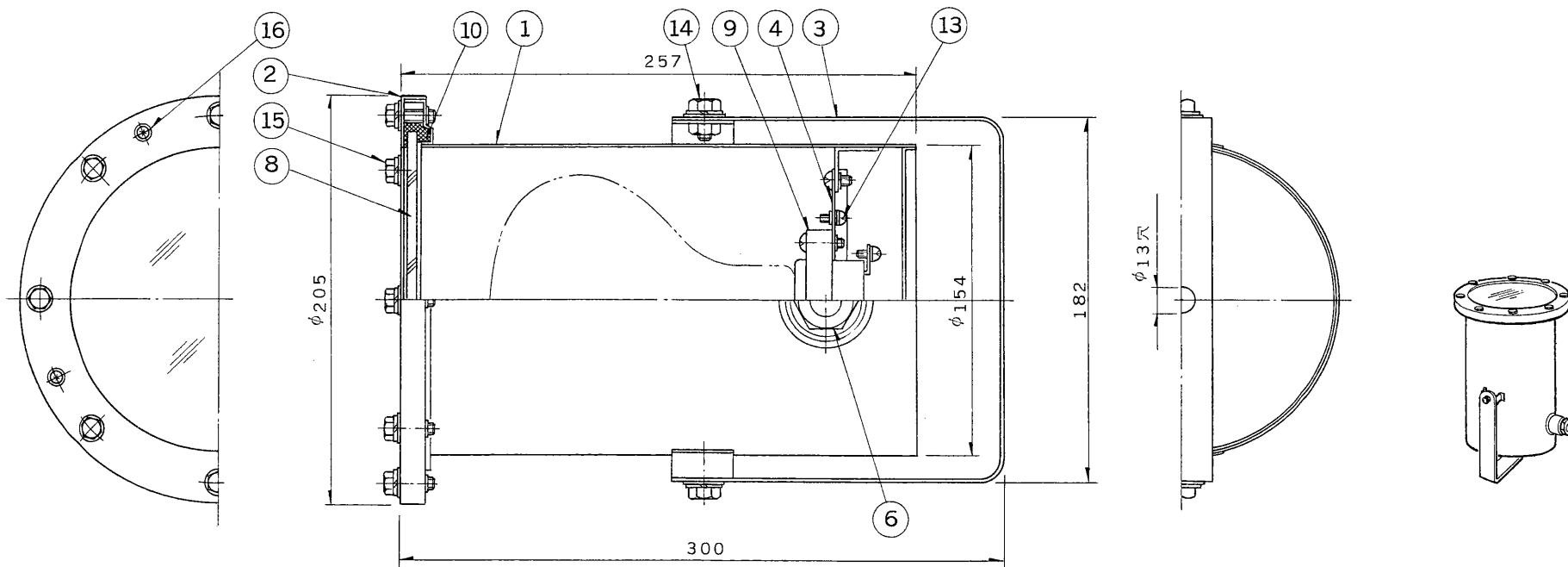


部番	部品名	個数	材質	摘要	部番	部品名	個数	材質	摘要
9	ソケット	1	磁器	E26	1	本体	1	SUS	
10	ガラス用バックシム	1	クロロブレンゴム		2	前面ガラス枠	1	SUS	
11	グラウンド用バックシム	1	クロロブレンゴム		3	取付脚	1	SUS	
12	リングバックシム	1	クロロブレンゴム		4	ソケット台金具	1	SPC	亜鉛メッキクロメート処理
13	接地用ねじ	1			5	グラウンド本体	1		
14	取付脚固定ボルト	2	SUS	M8×16	6	締付グラウンド	1		
15	前面ガラス枠取付ボルト	8	SUS	M6×25	7	グラウンド用座金	2		
16	ガード取付ねじ	4	SUS	M4×10	8	前面ガラス	1	強化ガラス	t5.0



形名	機種	適合ランプ	適合ケーブル	適合ガラスカバー
BNZ-3000N	単独配線用	レフランプ RF 90WHC ~ 300W	2PNCT 3芯 2mm	クリアー : BNZ-F30 (C) 赤 : BNZ-F30 (R) 緑 : BNZ-F30 (GR) 青 : BNZ-F30 (BL) 黄 : BNZ-F30 (Y)
BNZ-3001N	送り配線用	(E26口金)	2PNCT	
BNZ-3002N	送り配線 末端用	散光形(フラッド)	3芯 3.5~5.5mm (送り配線用は 両端に適合)	

・適合ガード : BNZ-G30 ・最大水深 : 2m ・注意 : この器具はガラスカバーまで、水中(真水)に浸してご使用ください。

電圧		質量	約	形名	BNZ-3000 BNZ-3001 BNZ-3002
			2.4kg	品名	東芝噴水照明器具
設計	担当	検図	承認	図番	Z4008/B
越後	越後	中西	松下	発行	
単位	mm	第三角法		東芝ライテック株式会社	