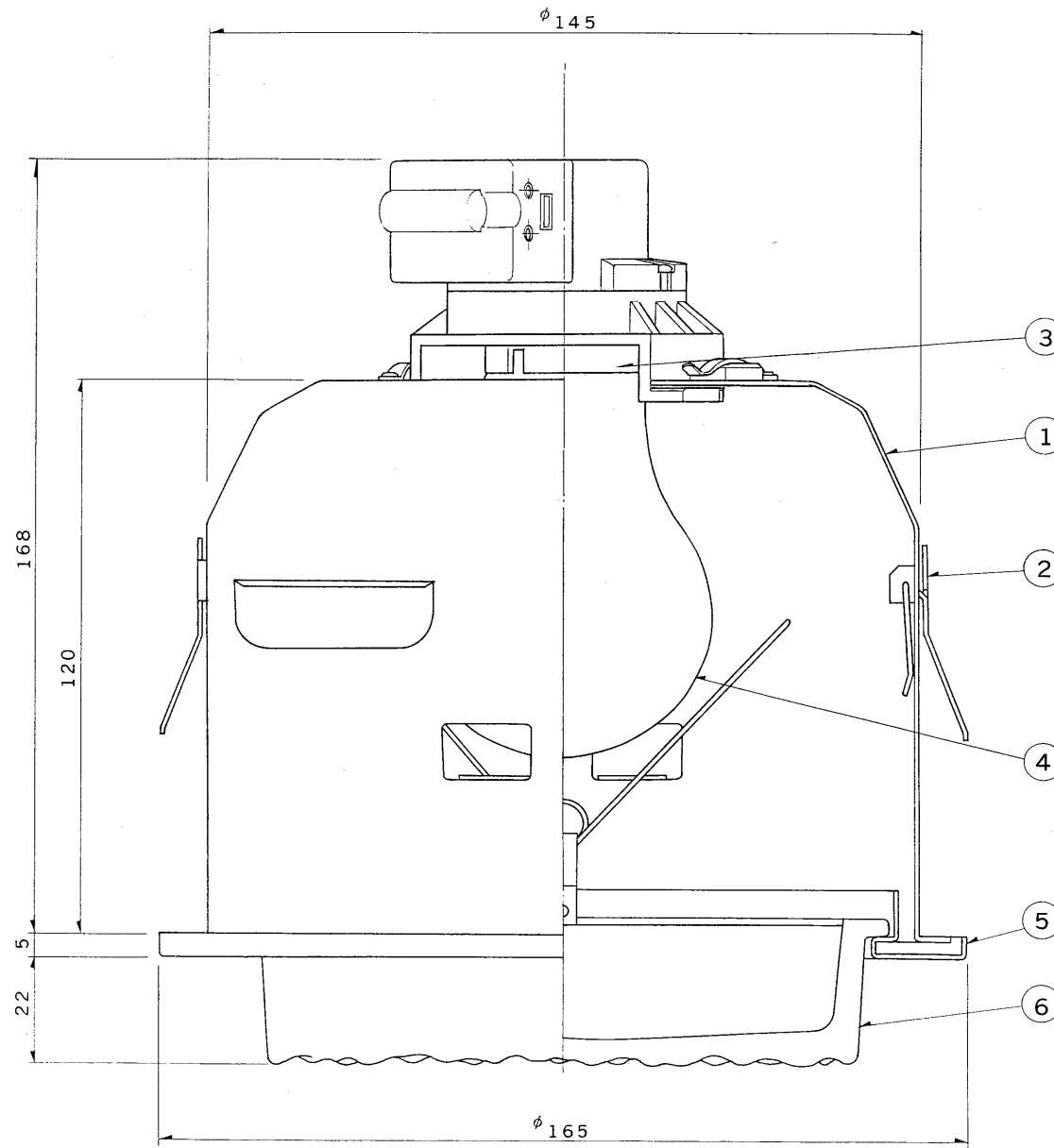


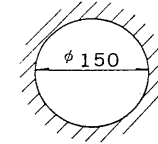
※施工上の注意とご使用上の注意はカタログ・取扱説明書をお読みください。

E17025A

93. 3. 188. 162

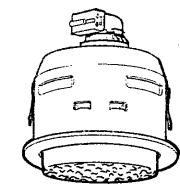


部番	部品名	個数	材質	摘要
1	シャーシ	1	SPC t0.6	メラミン焼付塗装・白
2	取付金具	2	SUS	
3	ソケット	1	フェノール	DIS-3014
4	ランプ	1		100V57Wホワイトランプ
5	枠	1	SPC	下表参照
6	アクセサリ	1	クリスタルガラス	下表参照



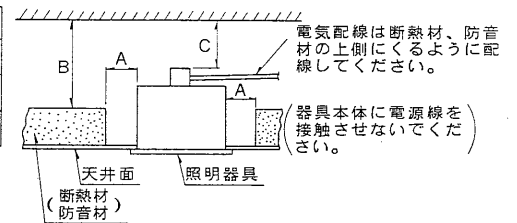
埋込穴寸法

天井取付厚さ：3～40 mm



断熱材・防音材をご使用の場合の施工方法

離隔距離	寸法
A	10 cm 以上
B	20 cm 以上
C	5 cm 以上



形名	本体 (枠仕様)	アクセサリ
SD-7725AW	ID-770W (メラミン焼付塗装・白)	IDS-725A (アンバー)
SD-7725AB	ID-770B (ホワイトブロンズヘヤーライン)	
SD-7725AC	ID-770C (銅色ヘヤーライン)	IDS-725C (クリアー)
SD-7725CW	ID-770W (メラミン焼付塗装・白)	
SD-7725CB	ID-770B (ホワイトブロンズヘヤーライン)	
SD-7725CC	ID-770C (銅色ヘヤーライン)	

電圧	適合光源	重量	形名	SD-7725 AW, CW AB, CB AC, CC
100V	一般照明用電球 60W以下	0.8 kg	品名	
				東芝電球埋込ダウンライト

設計	担当	検図	承認	図番	L4102/G
					発行
単位	mm	第三角法		東芝ライテック株式会社	