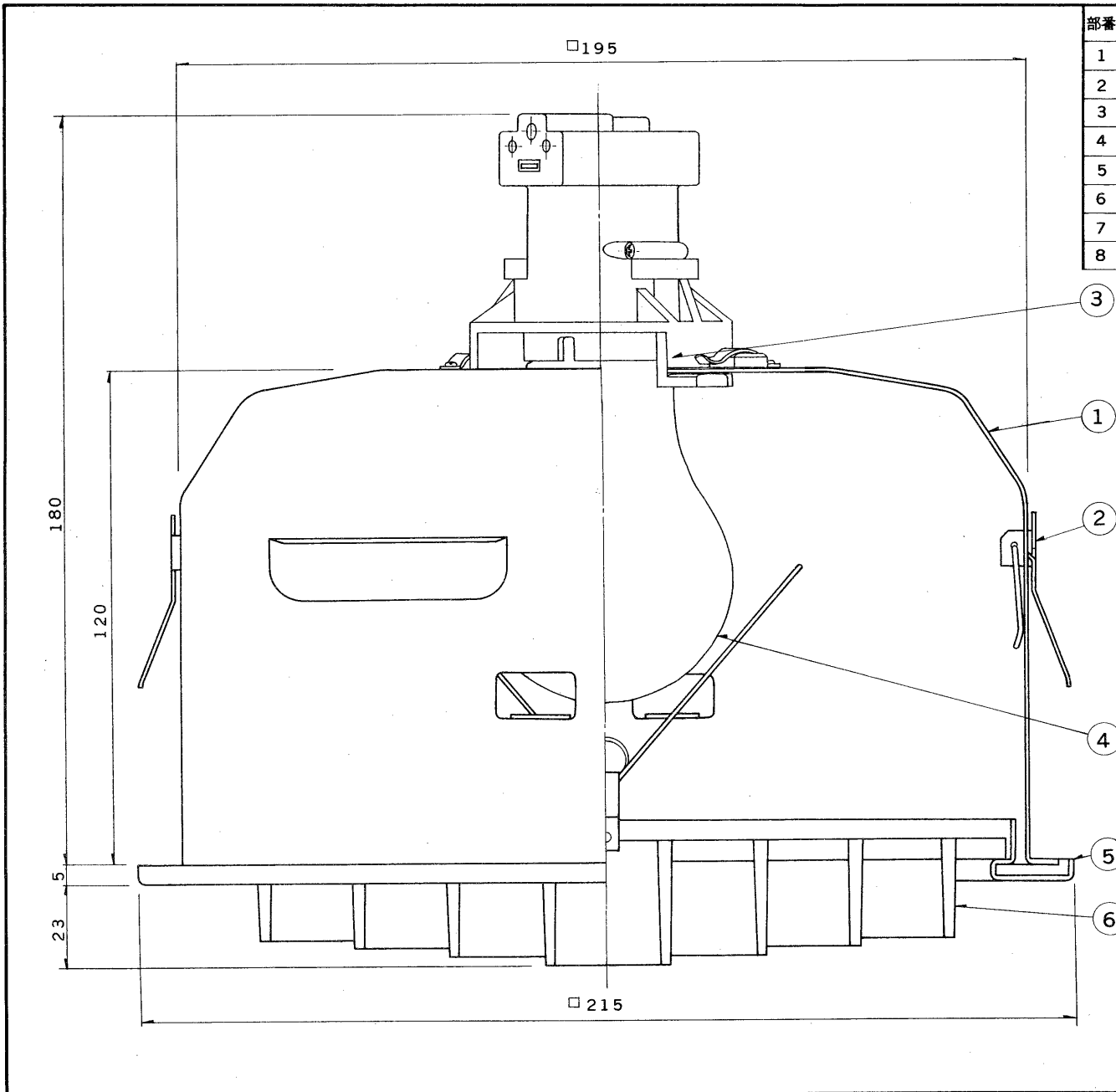


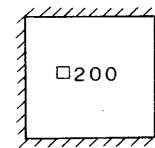
※施工上の注意とご使用上の注意はカタログ・取扱説明書をお読みください。

E17035A

S. 63. 10. 188, 137

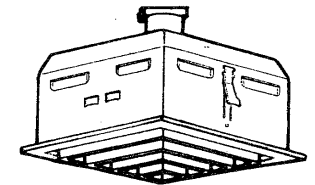


部番	部品名	個数	材質	摘要
1	シャーシ	1	SPC t0.6	メラミン焼付塗装・白
2	取付金具	2	SUS	
3	ソケット	1	フェノール	DIS-3012
4	ランプ	1		100V95W ホワイトランプ
5	枠	1	SPC	下表参照
6	アクセサリ	1	アクリル	乳白
7				
8				



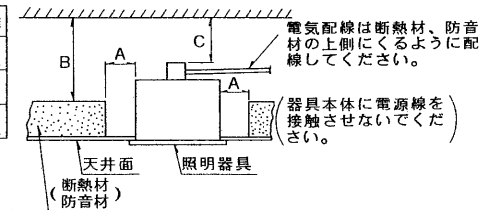
埋込穴寸法

天井取付厚さ：3～40mm



断熱材・防音材をご使用の場合の施工方法

離隔距離	寸法
A	10cm以上
B	20cm以上
C	5cm以上



SD-7952W：官電協 IRL1-100に適合

形名	本体（枠仕様）	アクセサリ
SD-7952W	ID-795W (メラミン焼付塗装・白)	IDS-952
SD-7952B	ID-795B (ホワイトブロンズヘヤーライン)	
SD-7952C	ID-795C (銅色ヘヤーライン)	

電圧	適合光源	重量	形名	W
100V	一般照明用電球 100W以下	1.2kg	SD-7952B C	
			品名	東芝電球埋込ダウンライト
設計	担当	検図	承認	図番
				L4022/F
単位 mm				第三角法
東芝ライテック株式会社				