

※施工上の注意とご使用上の注意はカタログ・取扱説明書をお読みください。

E 27035

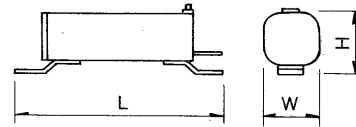
S. 63. 4(D) 009

収納可能安定器

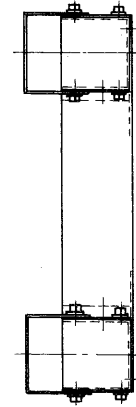
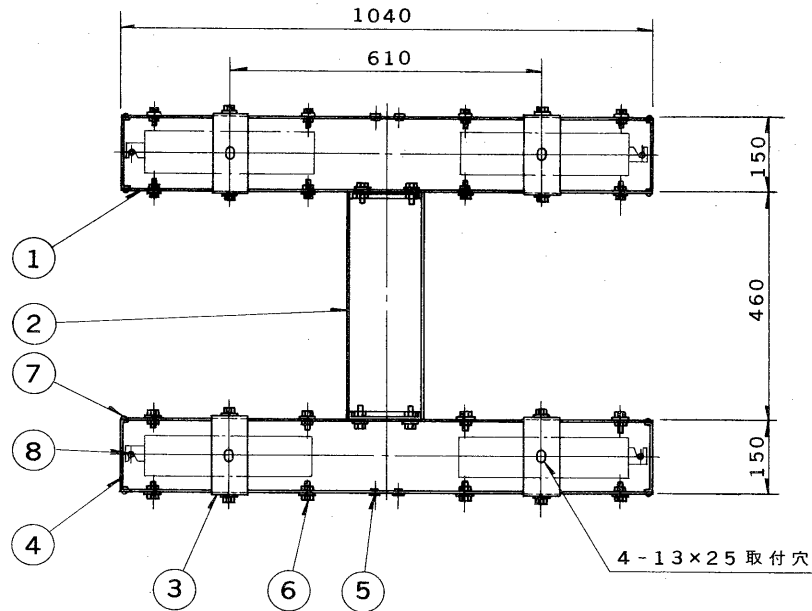
- 水銀灯1灯用 200W~400W (定電力形調光用を除く)
- 水銀灯2灯用 200W~400W
- ネオルックス 110W・150W
- ネオルックス 250W・400W (100Vを除く)
- 陽光ランプ 250W・400W

安定器寸法は下記

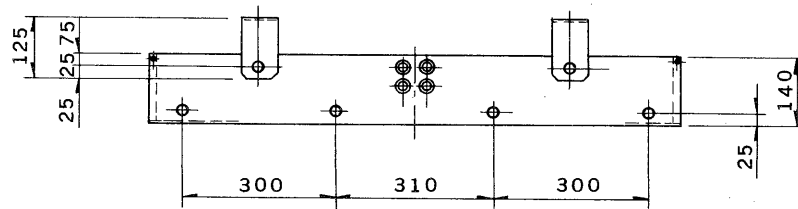
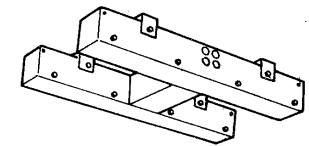
- 長さ L = 420mm以下
- 幅 W = 120mm以下 (4台まで収納可)
- 高さ H = 130mm以下



部番	部品名	個数	材質	摘要
1	本体	2	SPC	塗装
2	連結金具	1	SPC	塗装
3	取付金具	4	SPC	塗装
4	側板	4	SPC	塗装
5	ブッシング	12	クロロブレン	黒
6	六角ボルト	28	SS	M10
7	ナベ小ねじ	8	SWRM	M5
8	ナベ小ねじ	4	SWRM	M6 安定器取付用



塗装：メラミン焼付塗装
標準色：ダークブラウン



適合器具：HBL-4104G-200x4台

電圧		重量	23.5 kg	形名	ZJ-401
				品名	4灯用取付チャンネル
設計	担当	検図	承認	図番	Z9106/A
				発行	
単位	mm	第三角法		東芝ライテック株式会社	