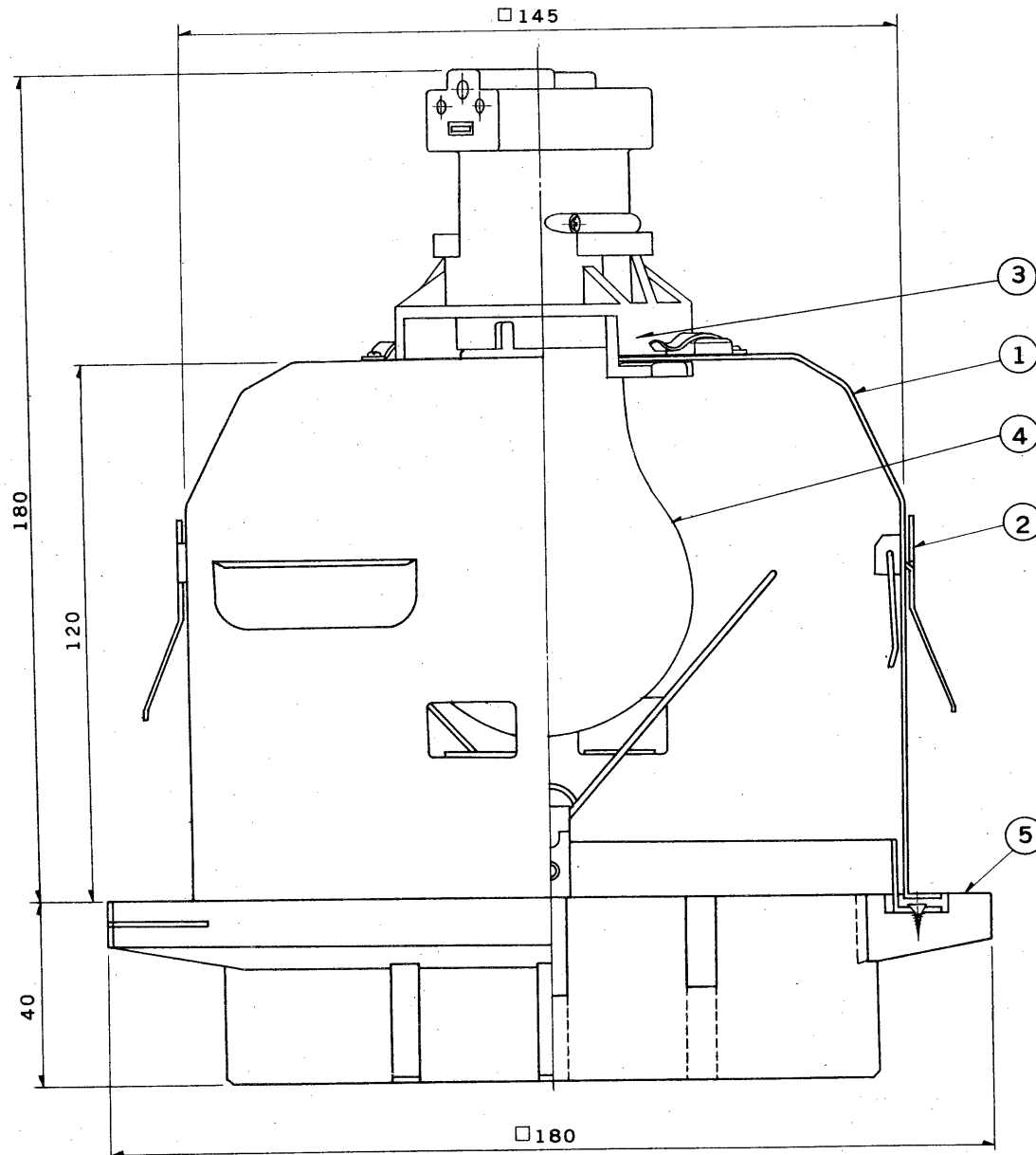


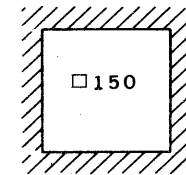
※施工上の注意とご使用上の注意はカタログ・取扱説明書をお読みください。

E17035A

S. 63.10. 188, 083

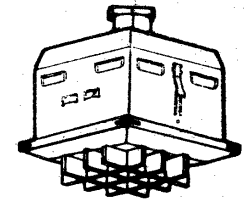


部番	部品名	個数	材質	摘要
1	シャード	1	SPC t0.6	メラミン焼付塗装・白
2	取付金具	2	SUS	
3	ソケット	1	フェノール	DIS-3012
4	ランプ	1		100V57Wホワイトランプ
5	アクセサリ	1	スプルス	
6				
7				
8				



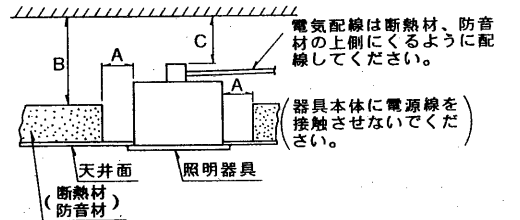
埋込穴寸法

天井取付厚さ：3～40mm



断熱材・防音材をご使用の場合の施工方法

離隔距離	寸法
A	10cm以上
B	20cm以上
C	5cm以上



形名	本体	アクセサリ
SD-7765	ID-775	IDS-765

電圧	適合光源	重量	形名	SD-7765
100V	一般照明用電球 60W以下	0.8kg	品名	東芝電球埋込ダウンライト
設計	担当	検図	承認	図番
橋本	橋本	橋本	橋本	L4115/E
単位 mm	第三角法		東芝ライテック株式会社	