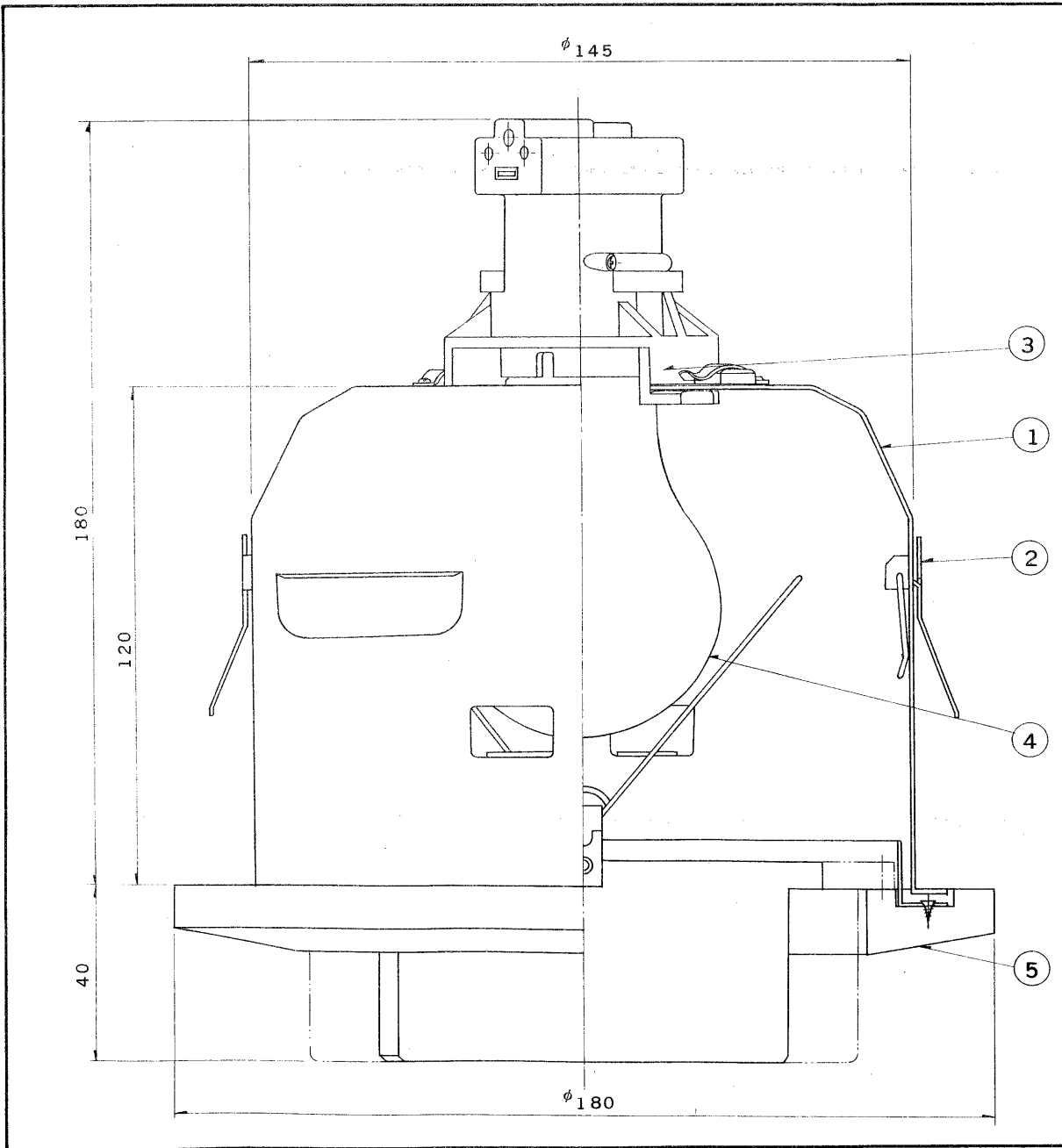


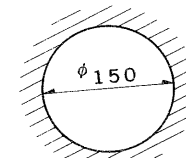
※施工上の注意とご使用上の注意はカタログ・取扱説明書をお読みください。

E17035A

S. 63.10. 188. 083

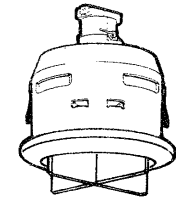


部番	部品名	個数	材質	摘要
1	シャーシ	1	SPC t0.6	メラミン焼付塗装・白
2	取付金具	2	SUS	
3	ソケット	1	フェノール	DIS-3012
4	ランプ	1		100V57Wホワイトランプ
5	アクセサリ	1	木製	
6				
7				
8				



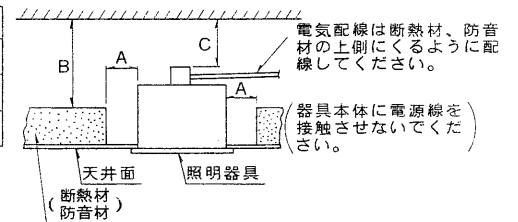
埋込穴寸法

天井取付厚さ：3～40mm



断熱材・防音材をご使用の場合の施工方法

離隔距離	断熱材	防音材
A	10 cm 以上	
B	20 cm 以上	
C	5 cm 以上	



形名	本体	アクセサリ
SD-7731	ID-770	IDS-731

電圧	適合光源	重量	形名	SD-7731
100V	一般照明用電球 60W以下	0.7 kg	品名	東芝電球埋込ダウンライト
設計	担当	検図	承認	図番
				L4112/E
				発行
				東芝ライテック株式会社
単位	mm	第三角法		