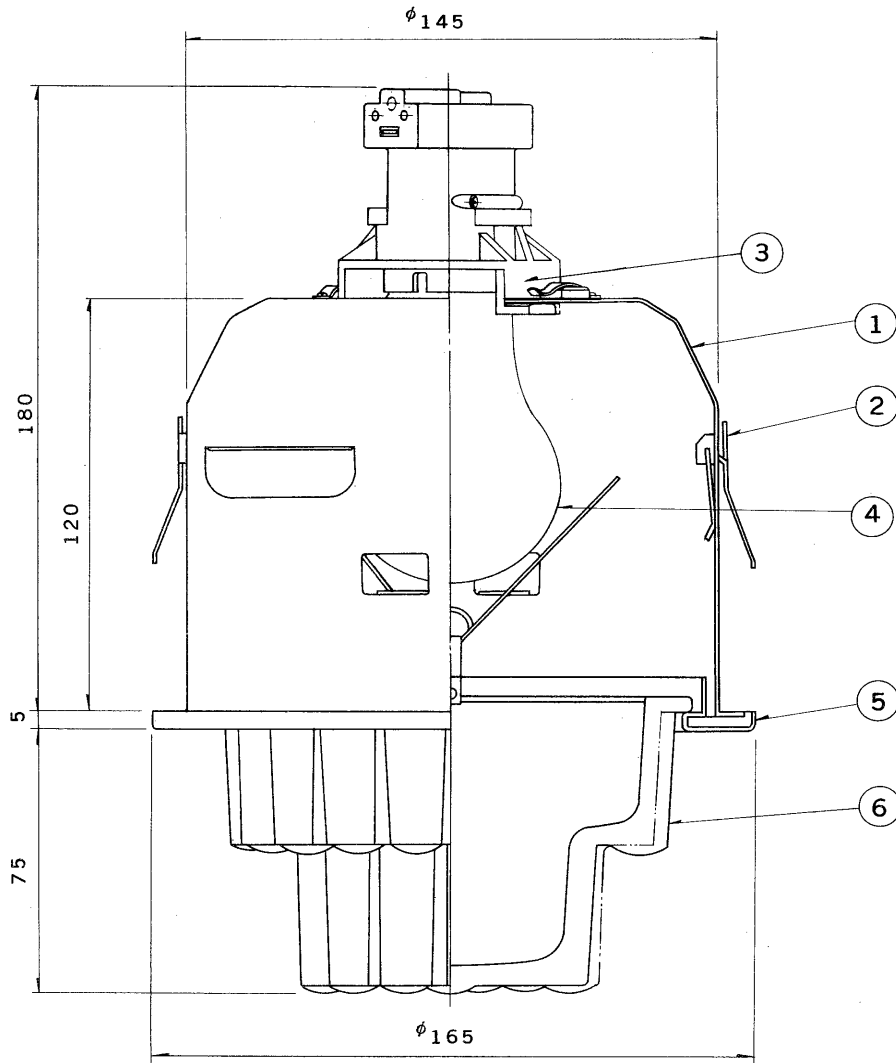


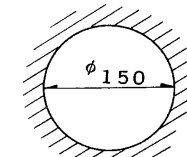
※施工上の注意とご使用上の注意はカタログ・取扱説明書をお読みください。

E17035A

S. 63.10. 188, 162

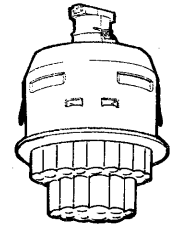


部番	部品名	個数	材質	摘要
1	シャード	1	SPC t0.6	メラミン焼付塗装・白
2	取付金具	2	SUS	
3	ソケット	1	フェノール	DIS-3012
4	ランプ	1		100V57Wホワイトランプ
5	枠	1	SPC	下表参照
6	アクセサリ	1	クリスタルガラス	クリアー

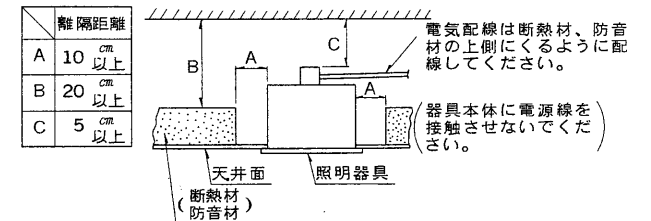


埋込穴寸法

天井取付厚さ：3～40mm



断熱材・防音材をご使用の場合の施工方法



形名	本体 (枠仕様)	アクセサリ
SD-7721W	ID-770W (メラミン焼付塗装・白)	IDS-721
SD-7721B	ID-770B (ホワイトブロンズヘアライン)	
SD-7721C	ID-770C (銅色ヘアライン)	

電圧	適合光源	重量	形名	SD-7721 W B C	
100V	一般照明用電球 60W以下	1.1 kg	品名		
			東芝電球埋込ダウンライト		
設計	担当	検図	承認	図番	L4099/E
橋端	橋端	橋端	橋端	発行	
単位 mm			第三角法		東芝ライテック株式会社