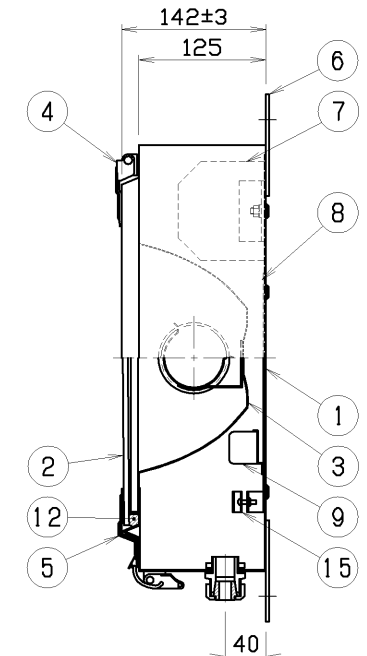
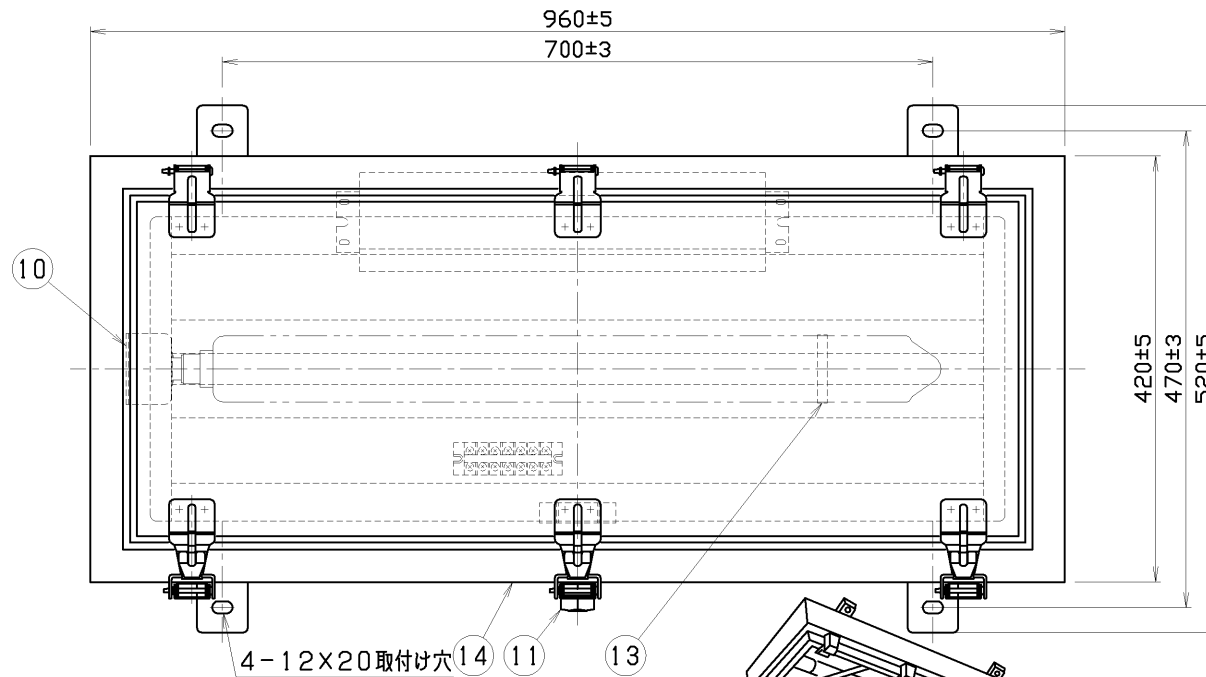
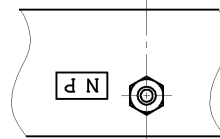


部番	部品名	個数	材質	摘要	部番	部品名	個数	材質	摘要
9	端子台	1	樹脂	7P (M4, カバー付)	1	本体	1	SUS (ステンレス鋼) t1.2	塗装
10	ソケット	1	磁器	SB-22D-2220	2	照明カバー	1	強化ガラス t5.0	透明
11	コネクタ	1	樹脂	SC-4A (φ10.6~12.0) 電源用	3	反射板	1	AIP (アルミニウム) t0.8	梨地仕上げ (30°ピーク)
12	パッキン	1	SR (シリコンゴム)	灰色 (単泡)	4	ヒンジ	3	SUS (ステンレス鋼) t1.5	—
13	ランプホルダ	1	SUS (ステンレス鋼) t1.0	—	5	ラッチ	3	SUS (ステンレス鋼) t1.5	—
14	銘板	1	PET樹脂	—	6	取付け脚	4	SUS (ステンレス鋼) t3.0	塗装
15	ケーブル押さえ	1	SUS (ステンレス鋼)	—	7	安定器	1	—	組立品 ピーク進相形
					8	内部配脚	一式	HIV (ビニル絶縁電線)	1.25sq



アース端子
アースは器具内の端子台より、とるものとします。
使用ケーブルサイズ (外径) がφ10.6~φ12.0以外の場合にご連絡ください。

- 塗装仕様
1. 前処理後
 2. アクリル樹脂塗料2回塗りの焼付塗装
マンセルN7



安全上のご注意

警告

1. 灯罩は必ず適合ボルトを使用し、確実に締結してください。落下、感電の原因となります。
2. 振動の激しい所では使用しないでください。落下、感電の原因となります。
3. 灯罩のコネクタは確実に締め付けてご使用ください。濡水、故障の原因となります。
4. 腐食性ガス等の発生する場所ではご使用できません。
5. 灯罩周囲温度が常時40℃を超える場所では使用しないでください。火災、感電の原因となります。
6. 直射日光の当たる場所で使用しないでください。火災、短寿命、不点の原因となります。

建設電気技術協会 防噴流形 (IP55)

電圧 (V)	適合ランプ	質量 (kg)	形名	NDP-1364-S (KL135C-S)
200	NX135	24.8	品名	東芝トンネル用照明器具 (NX135×1灯用 天井取付形)
415		24.8		
460		24.8		
承認	担当	図番	CA2014-00092-01	
石田	渡辺			
単位 mm	第三角法	東芝ライテック株式会社		