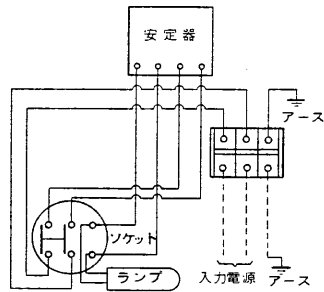


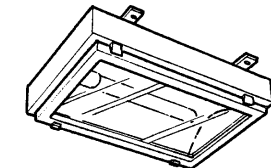
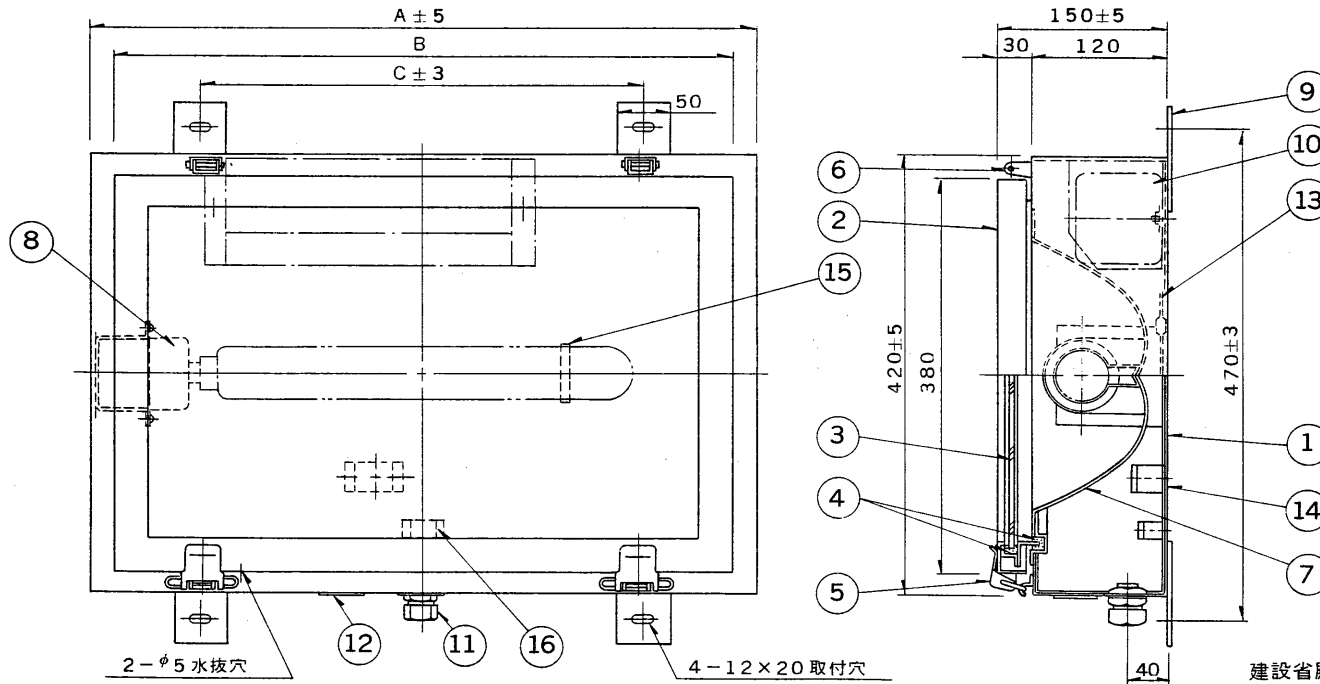
E 27035

'91.4 (D) 009

結線図



部番	部品名	個数	材質	摘要	部番	部品名	個数	材質	摘要
9	取付脚	4	SPC t3.2	塗装	1	本体	1	SPC t1.2	塗装
10	安定器	1			2	前面枠	1	SPC t1.6	塗装
11	防水コネクタ	1	樹脂	SC-4Aタイプ	3	照明カバー	1	強化ガラス t5.0	透明
12	銘板	1	マイラー		4	パッキン	2	クロロブレン スポンジ	
13	内部配線		耐熱ビニール線	1.25mm <sup>φ</sup>	5	ラッチ	2 3	SUS304	35W 55W 90W 135W
14	端子台	1	樹脂	3P カバー付 (M4ねじ)	6	ヒンジ	2 3	SUS304	35W 55W 90W 135W
15	ランプホルダー	1	SUS304 t1.0		7	反射板	1	AI080P t0.8	電解研磨 (梨地仕上)
16	ケーブル押え	1	SUS304		8	ソケット	1	磁器	SB-22D-7N



アース端子  
アースは器具内の端子台より、とるものとします。  
使用ケーブルサイズ (外径) がφ10.6~φ12.0以外の場合はご連絡ください。

塗装仕様  
1. リン酸塩被膜処理  
2. 高濃度亜鉛末塗装  
3. エポキシ変性メラミン樹脂塗料2回塗りの焼付塗装  
マンセルN7

建設省般仕様適合品 (中央配列直付形) 防水性能: 防噴流形

形名	NDP-363	NDP-563	NDP-963	NDP-1363
形式	KNX035C	KNX055C	KNX090C	KNX135C
A	500	600	700	960
B	460	560	660	920
C	300	400	500	700

電圧	適合安定器	重量	形名
低圧ナトリウム ランプ用安定器 (器具内蔵用)			NDP-363~NDP-1363 (KNX035C~KNX135C)
			品名 東芝ナトリウム灯 トンネル照明器具
			図番 N1118/A
			発行
設計	担当	検図	承認
松橋	松橋	大橋	松橋
単位 mm	第三角法		
東芝ライテック株式会社			