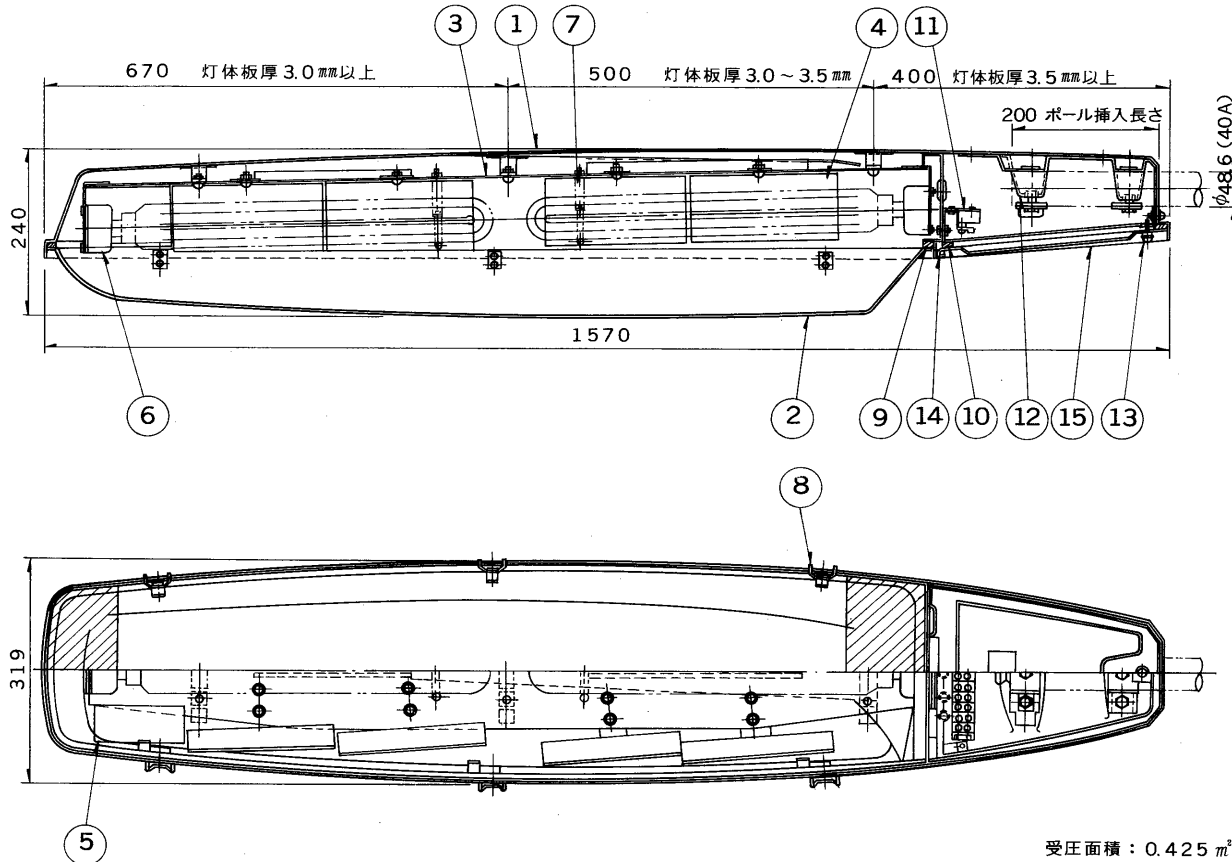


※施工上の注意とご使用上の注意はカタログ・取扱説明書をお読みください。

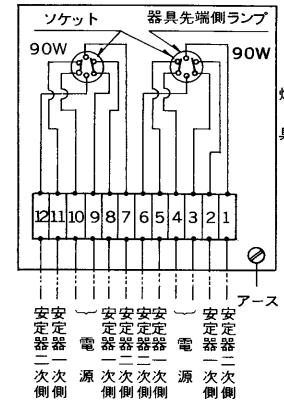
E 27035

'89.7 (D)

部番	部品名	個数	材質	摘要	部番	部品名	個数	材質	摘要
12	パイプ台	1	FRP	ガラスせんい強化プラスチック	1	灯体	1	FRP	ガラスせんい強化プラスチック
13	化粧ねじ	1	BsBM	頭部プラスチック	2	グローブ	1	アクリル t4.0	透明一部フロスト
14	軸	1	FRP		3	反射板 A	1	SPC t1.0	メラミン焼付塗装・白
15	パイプ室カバー	1	硬質塩ビ t2.0	グレー	4	反射板 B	8	ALP t1.0	電解研磨鏡面
					5	反射板 C	2	ALP t1.0	電解研磨梨地
					6	ソケット	2	耐熱フェノール	800V3A インターロックスイッチ付 BY-22D
					7	ランプホルダー	2	SUS304	酸洗
					8	トランクラッチ	6Set	SUS304 t1.6	軸はBsBM, Crメッキ
					9	パッキング A	1	クロロレンスponジ	黒
					10	パッキング B	1	クロロレンスponジ	黒
					11	端子台	1		12P



配線図

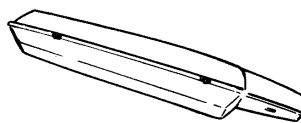


ボール側安定器 器具先端側安定器

器具内配線:耐熱ビニール電線 600V 1.25□

端子台への接続は圧着端子にて行いヒシチューブ被覆をする。

受圧面積: 0.425 m<sup>2</sup>  
標準色: N7.5 (カバーはグレー)



電圧	適合光源	重量	形名	NH-9901
高効率 ナトリウムランプ NX90×2	約11kg		品名	東芝ナトリウム灯器具 (90W+90W)
設計	担当	検図	承認	図番
山本	山本	天海	天海	N1036/C
単位 mm	第三角法	東芝ライテック株式会社		