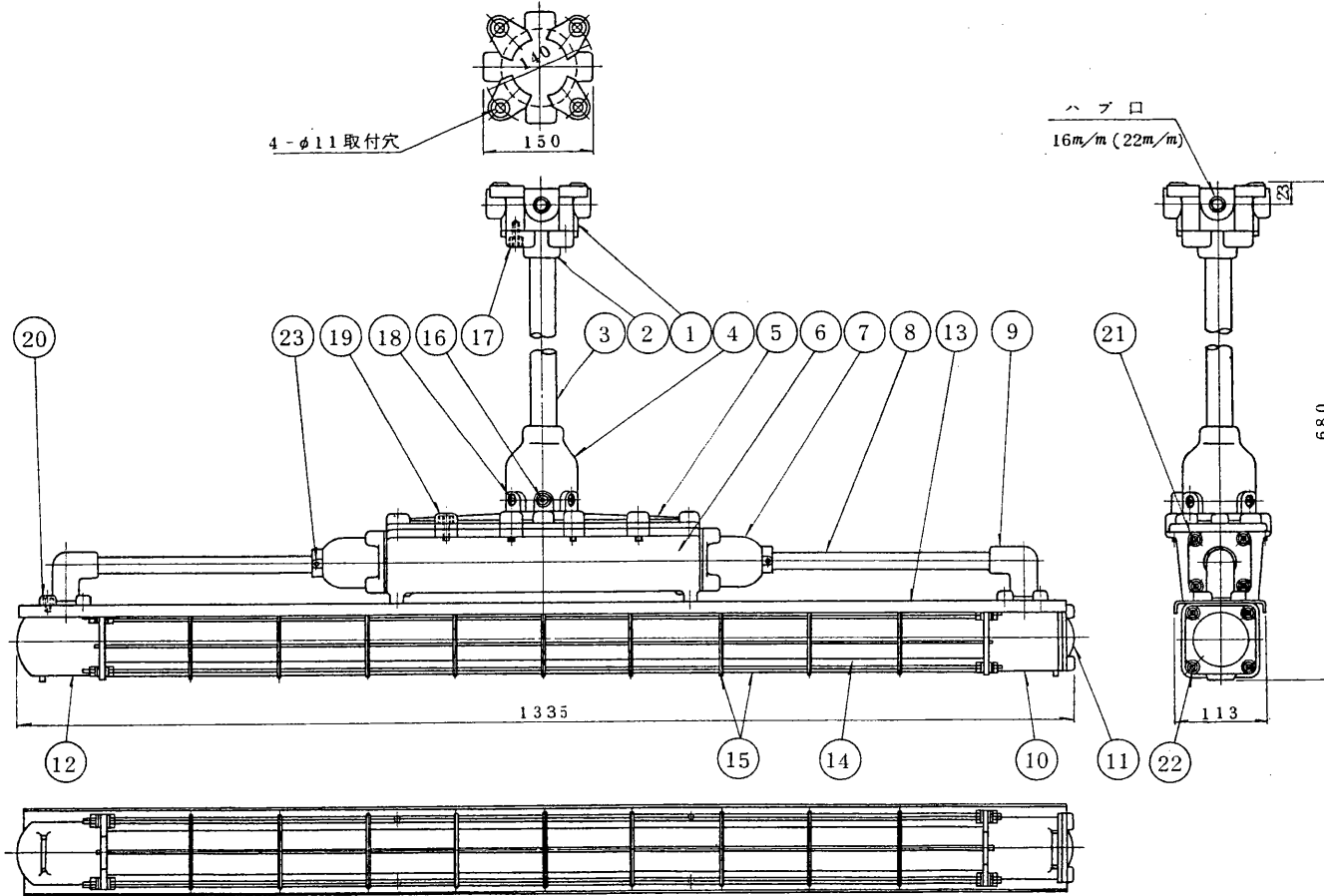


※施工上の注意とご使用上の注意はカタログ・取扱説明書をお読みください。

LF78T (JISA3) (Y)

S52.7 (T)

準標準品 (防爆器具)

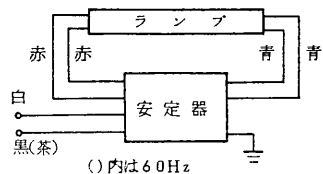


部番	部品名	個数	材質	摘要
1	端子箱	1	FC20	7.5G 6/2 エポキシ焼付塗装
2	フランジ	1	FC20	7.5G 6/2 エポキシ焼付塗装
3	パイプ	1	特厚鋼管 外径φ34	7.5G 6/2 エポキシ焼付塗装
4	端子カバー-A	1	AC4A	7.5G 6/2 エポキシ焼付塗装
5	安定器箱蓋	1	AC4A	7.5G 6/2 エポキシ焼付塗装
6	安定器箱	1	AC4A	7.5G 6/2 エポキシ焼付塗装
7	端子カバー-B	2	AC4A	7.5G 6/2 エポキシ焼付塗装
8	パイプ	2	厚鋼管 16mm/22mm	7.5G 6/2 エポキシ焼付塗装(組立品)
9	エルボ	2	AC4A	7.5G 6/2 エポキシ焼付塗装
10	ソケットカバー-A	1	AC4A	7.5G 6/2 エポキシ焼付塗装
11	ソケットカバー-蓋	1	AC4A	7.5G 6/2 エポキシ焼付塗装
12	ソケットカバー-B	1	AC4A	7.5G 6/2 エポキシ焼付塗装
13	反射板	1	SPC t.2.3	N9.5 エポキシ焼付塗装
14	ランプ保護カバー	1	硬質ガラス	透明
15	ガード	1	SWBM φ5 φ6	N9.5 エポキシ焼付塗装(組立品)
16	回転止めねじ	1	SCM3 M10	MFZn-C 六角穴付ボルト
17	ねじ	4	SCM3 M10	MFZn-C 六角穴付ボルト
18	ねじ	4	SCM3 M10	MFZn-C 六角穴付ボルト
19	ねじ	12	SCM3 M10	MFZn-C 六角穴付ボルト
20	ねじ	8	SCM3 M6	MFZn-C 六角穴付ボルト
21	ねじ	8	SCM3 M6	MFZn-C 六角穴付ボルト
22	ねじ	4	SCM3 M6	MFZn-C 六角穴付ボルト
23	ねじ	2	SCM3 M6	MFZn-C 六角穴付止めねじ

検定合格番号	第21177号	
防爆記号	d2G4	
塗装色	標準	※印指定
	7.5G 6/2	
出方向	4方出 首径3ヶ付	
ハブ寸法	※数量	
	16m/m	
	22m/m	

「お願ひ」 ※印の覧はご記入ください。

結線図



電気特性

形名	定格周波数	定格入力電圧	定格入力電流	入力電力	ランプ電流	短絡電流	無負荷二次電圧	力率
BFE415-16/22PP-100HA	50Hz	100V	0.55A	50W	0.435A	0.6A	230V	高力率
BFE415-16/22PP-100HB	60Hz	100V	0.55A	50W	0.435A	0.6A	230V	高力率
BFE415-16/22PP-200HA	50Hz	200V	0.28A	50W	0.435A	0.6A	230V	高力率
BFE415-16/22PP-200HB	60Hz	200V	0.28A	50W	0.435A	0.6A	230V	高力率

適合ランプ：(FLR40 S・W) M×2

電圧	適合安定器	重量	梱包数	1	形名	BFE415-16/22PP
100H	FRH-40111	22.5kg			品名	東芝耐圧防爆蛍光灯器具
200H	FRH-40211				品名	FLR40×1(ハイベダントライト)
					設計	B3020/B
					担当	
					検図	
					承認	
					発行	
尺度	単位	mm	第三角法		東芝ライテック株式会社	