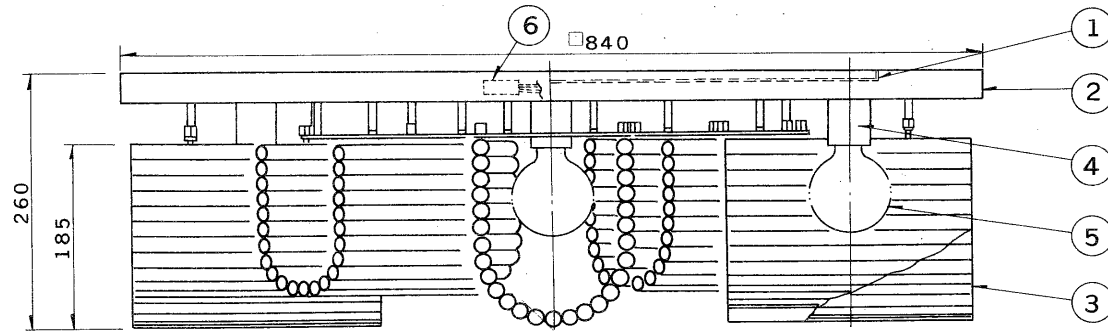


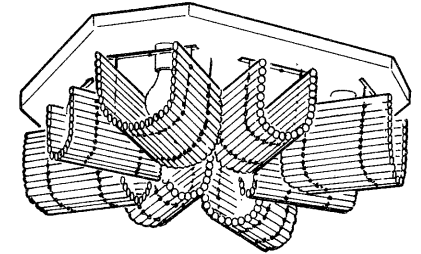
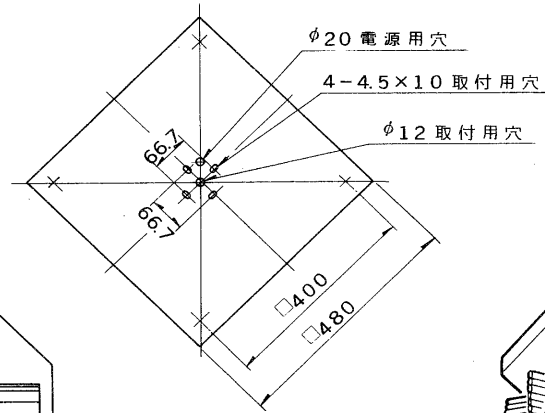
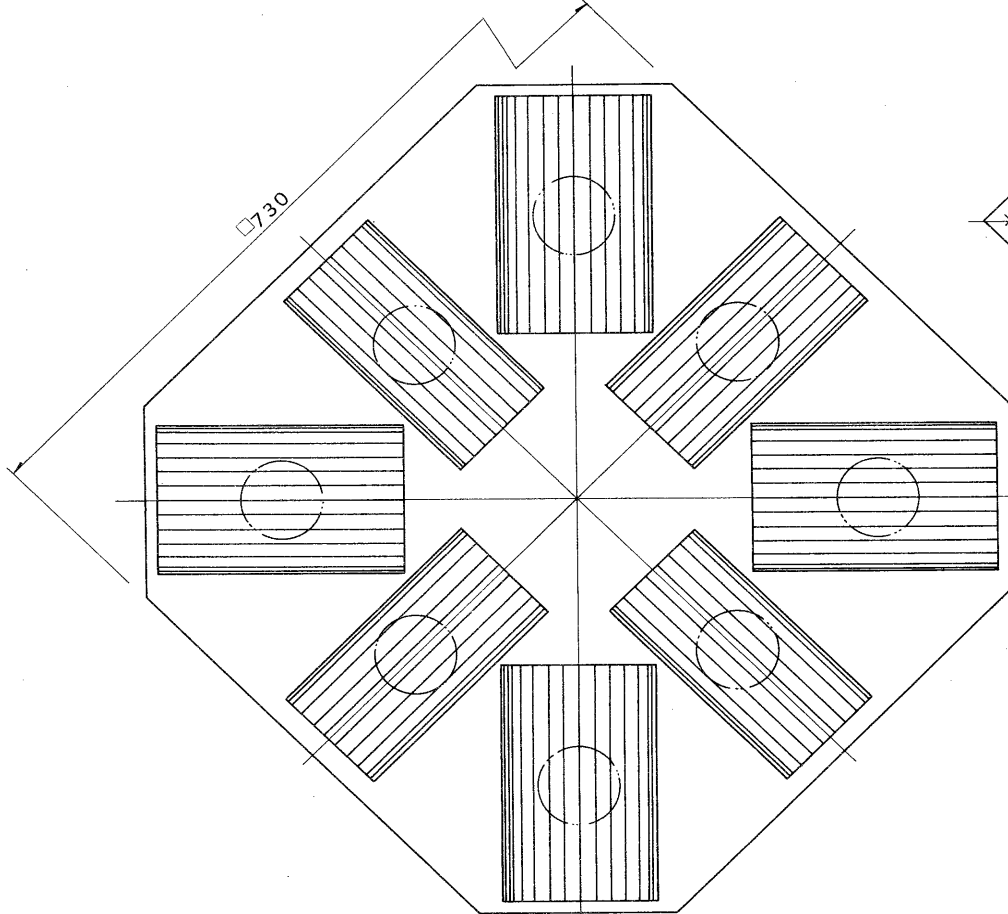
※施工上の注意とご使用上の注意はカタログ・取扱説明書をお読みください。

E17035A

S. 61. 10(D) 214



部番	部品名	個数	材質	摘要
1	サポート	1	SPC t2.0	MFZn-C
2	フランジ	1	SPC t1.2	金色メッキ
3	ガラスチューブ	-	ガラス φ15	透明
4	ソケット	8	磁器	(E26)
5	ランプ	8		100V40W クリヤーランプ
6	端子台	1	プラスチック	2P
7				
8				



電圧	適合光源	重量	形名	ISC-8115	
100V	クリヤーランプ 40Wまで ×8	15 kg	品名		セミオーダーライトシリーズ
設計	担当	検図	承認	図番	SL1322/A
				発行	
単位 mm		第三角法		東芝ライテック株式会社	