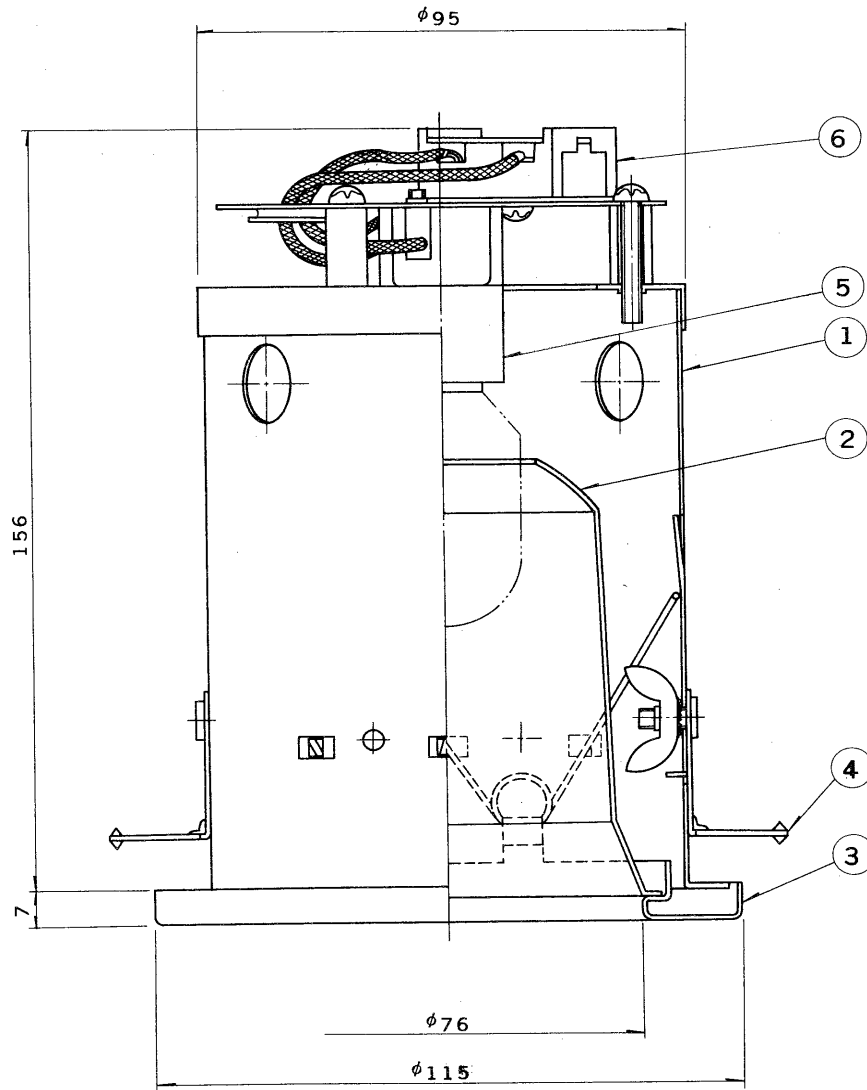


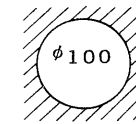
※施工上の注意とご使用上の注意はカタログ・取扱説明書をお読みください。

E17035A

S. 62.10(D) 003

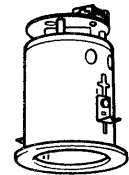


部番	部品名	個数	材質	摘要
1	シャーシ	1	SPC t0.4	メラミン焼付塗装・黒
2	反射板	1	アルミ t0.8	梨地仕上
3	化粧枠	1	SPC t0.8	メラミン焼付塗装・下表参照
4	取付金具	2	SPC t0.8	MFZn-C
5	ソケット	1	磁器	DIS-1003H
6	端子台	1	フェノール	黒
7				
8				

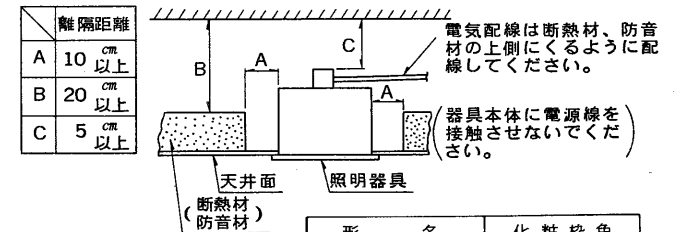


埋込穴寸法

天井取付厚さ：3～43 mm
最小埋込深さ：170 mm



断熱材・防音材をご使用の場合の施工方法



形名	化粧枠色
IHD-101K	黒
IHD-101W	白

電圧	100V	適合光源	ネオハロゲンランプ JL100V100W (110V)	重量	0.5 kg	形名	IHD-101K W	東芝ネオハロゲンダウンライト
設計	担当	検図	承認	図番	L8023/B			
単位	mm	第三角法		発行		東芝ライテック株式会社		