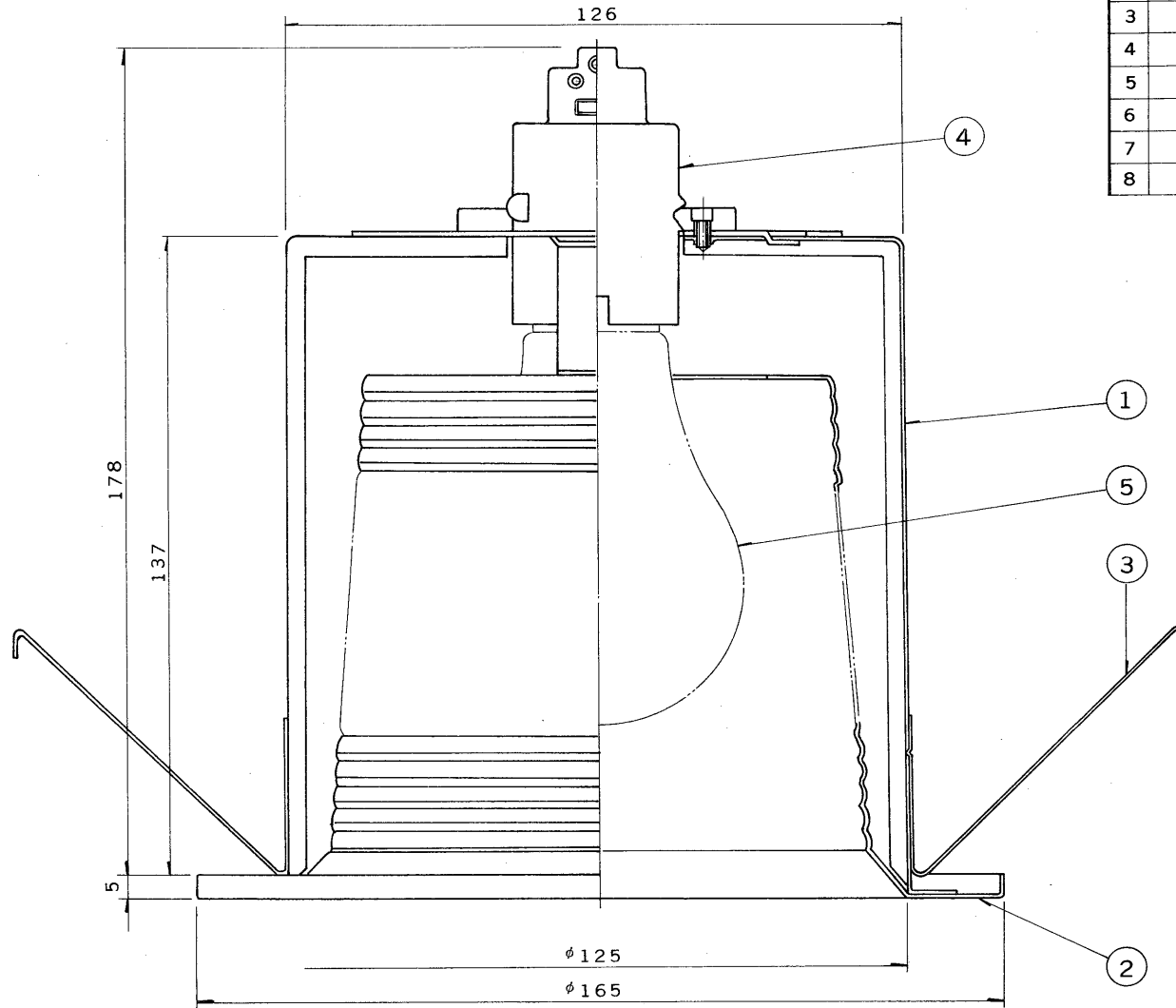


※施工上の注意とご使用上の注意はカタログ・取扱説明書をお読みください。

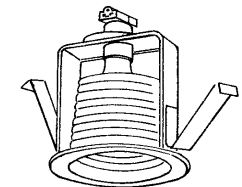
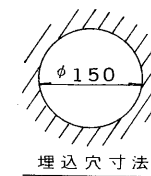
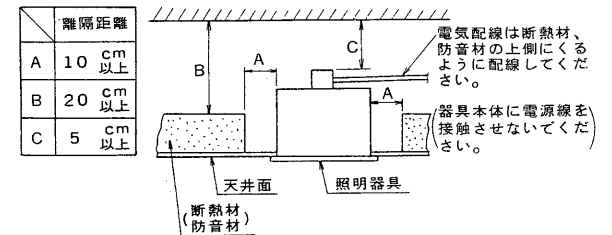
E17035A

S. 62. 1. 030



部番	部品名	個数	材質	摘要
1	サポート	1	SPG t0.8	
2	バツフル付枠	1	アルミ t1.0	メラミン焼付塗装
3	取付バネ	2	SUS	
4	ソケット	1	フェノール	DIS-3011
5	ランプ	1		100V57W ホワイトランプ
6				
7				
8				

断熱材・防音材をご使用の場合の施工方法



天井取付厚さ：3mm～50mm

形名	バツフル付枠	
	バツフル	枠
ID-7058WN	黒	白
ID-7058BKN	黒	黒

電圧	100V	適合光源	一般照明用電球 60Wまで	重量	0.4 kg	形名	ID-7058WN BKN
品名	東芝電球埋込ダウンライト						
設計	担当	検図	承認	図番	L4200/C		
橋端	橋端	伊藤	伊藤	発行			
単位	mm		第三角法	東芝ライテック株式会社			