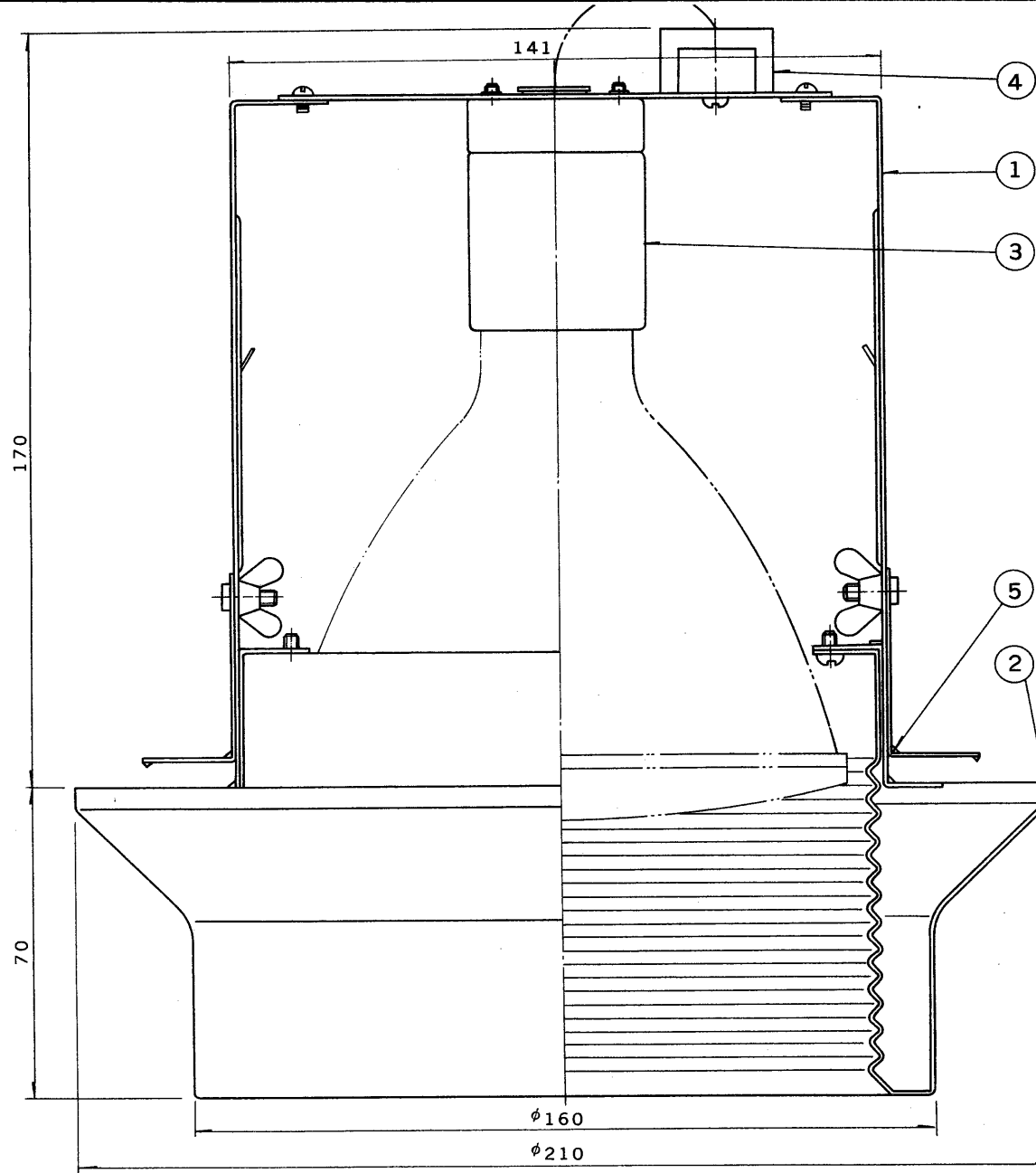


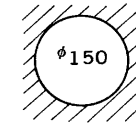
※施工上の注意とご使用上の注意はカタログ・取扱説明書をお読みください。

E17035A

S. 62. 9. 003

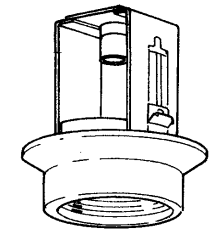


部番	部品名	個数	材質	摘要
1	シャーシ	1	SPG t1.0	
2	バツフル	1	アルミ t1.0	塗装
3	ソケット	1	磁器	DC6222
4	端子台	1	フェノール	
5	止め金具	2	SPC t0.8	MFZn-C
6				
7				
8				

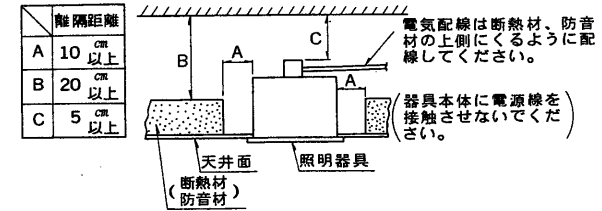


埋込穴寸法

天井取付厚さ：6～55 mm
最小埋込深さ：230 mm



断熱材・防音材をご使用の場合の施工方法



形名	バツフル
ID-7045W	白
ID-7045BK	黒

電圧	適合光源	重量	形名	ID-7045W BK	
100V	クールビーム 75W～150W	0.5 kg	品名		東芝電球埋込ダウンライト
設計	担当	検図	承認	図番	L4122/D
橋本	橋本	橋本	橋本	発行	-
単位	mm	第三角法	東芝ライテック株式会社		