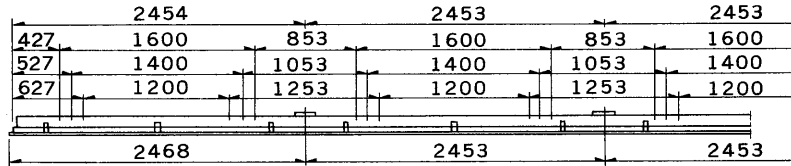


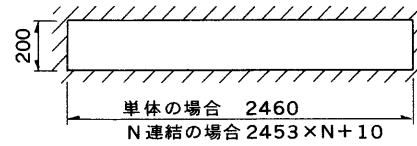
※施工上の注意とご使用上の注意はカタログ・取扱説明書をお読みください。

E17035A

S. 63. 1. 001

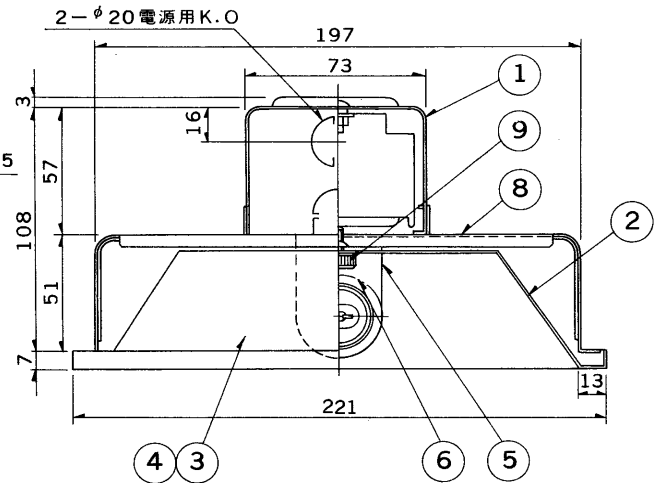
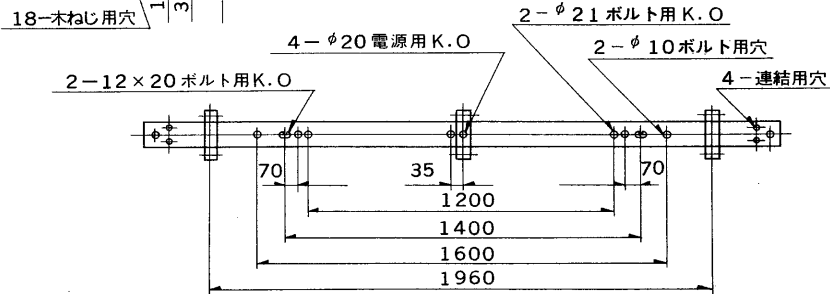
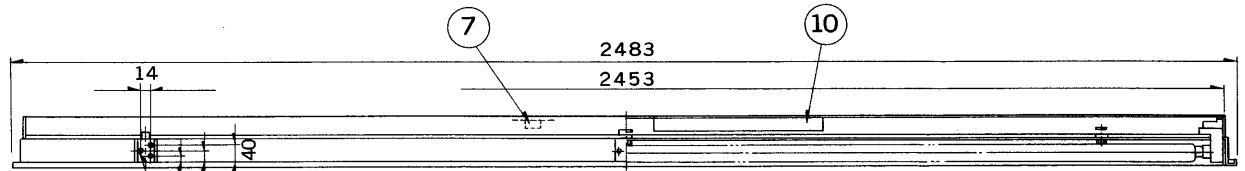
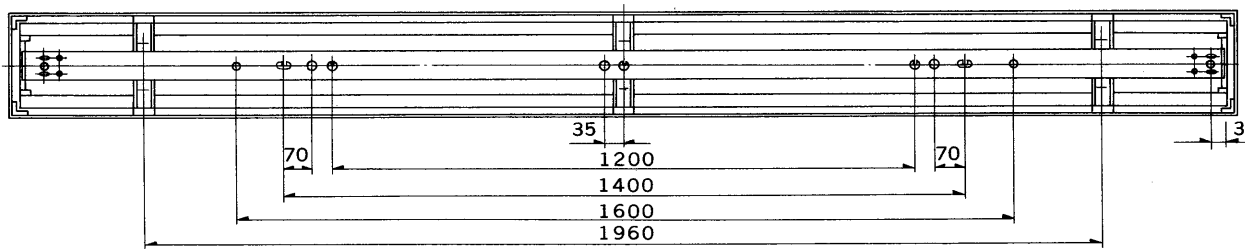


埋込連結使用例



埋込穴寸法

部番	部品名	個数	材質	摘要
1	シャーシ	1	SPC t0.6	メラミン焼付塗装・アイボリー
2	反射板	1	SPC t0.6	メラミン焼付塗装・白
3	端板 A	1	SPC t0.6	メラミン焼付塗装・白
4	端板 B	1	SPC t0.6	メラミン焼付塗装・白
5	ランプソケット	2	ユリア	DFS-6207
6	ランプ	1		FLR110H/A/100(FLR110H/A)
7	端子台	1	ユリア	DFC-3609
8	固定金具	3	SPG t1.2	
9	化粧ねじ	3	頭部白色 ユリア	(セットスクリュウ)
10	安定器	1		110W器具内用

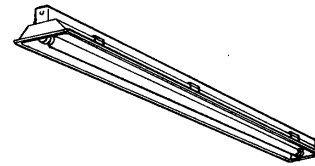


- 端板は差込み方式です。
- 連結の場合は端板をはずしてください。

適合連結金具 C-77

ご注意

「ランプ表面にホコリなどの汚れが付着しやすい場所では、別売りの密着導体が必要となります。  
別売りの密着導体（形名：C-1101-1）を器具に取付けてご使用ください。」



電圧	点灯方式	重量	形名	FR-10143 N ラビッドスタート方式
100	RS	8.5 kg	品名	
200			東芝蛍光灯器具 FLR110×1	
設計	担当	検図	承認	図番
菊地	勝三	元橋	袴田	F5635/D
単位	mm	第三角法		発行
				東芝ライテック株式会社